

# Afsendelses kriterier


- Brugte kalibre skal returneres efter "Back in Box" princippet, dvs. de skal returneres i samme kasse som den nye enhed blev leveret i fra Budweg Caliper.
- Den returnerede enhed skal være identisk med den købte enhed.
- Kaliberkassen må ikke lukkes med tape, da dette vil forsinke håndteringstiden.
- Stregkoden skal være genkendelig og læsbar i Budweg Caliper's systemer, og der må absolut ikke placeres nye stregkoder, mærkater eller lignende på samme side som stregkoden er placeret. Dette skyldes at den automatiserede stregkode scanning, bliver forstyrret af flere stregkoder og mærkater.



# Godkendelseskriterier Gamle Enheder

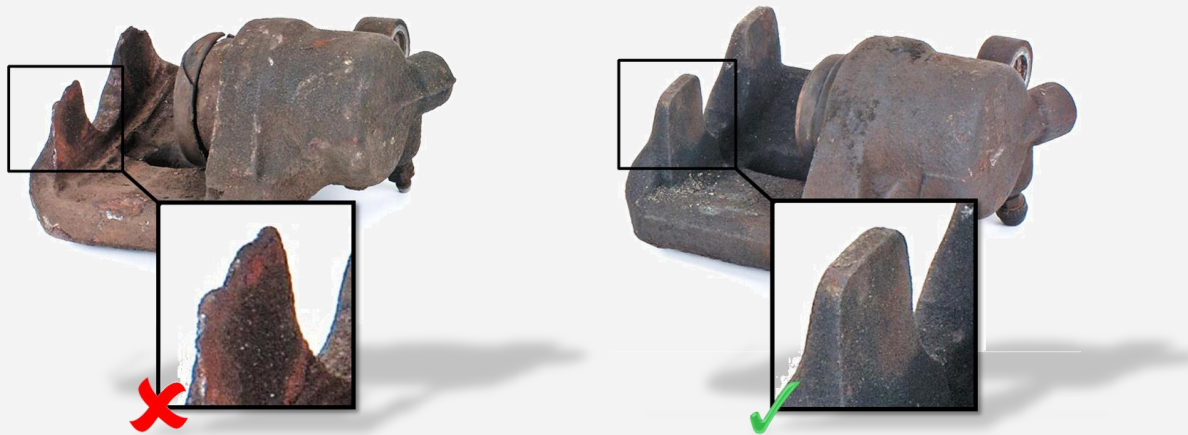
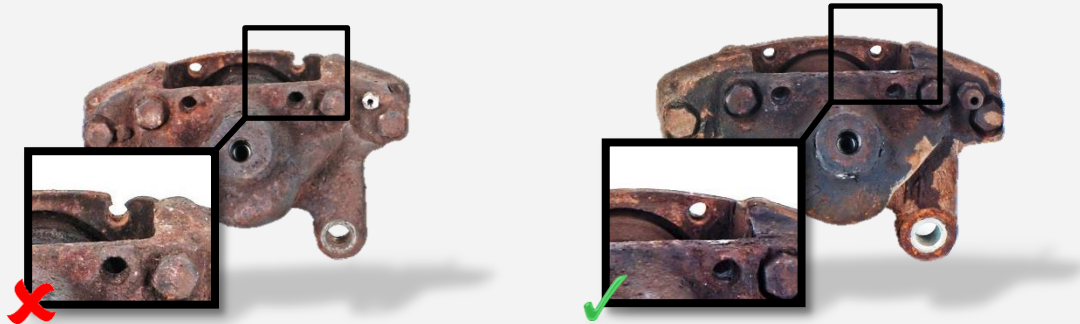
- Kassationsraten for brugte enheder er mindre end 3 %.
- Nedenstående skema er en oversigt over kassationsårsager i forbindelse med returnerede kalibre, hvor koden og beskrivelsen vil blive vist på din kreditnota ved eventuel kassation.

Kode	Beskrivelse
1	Pindhul ødelagt
2	Bolthul ødelagt
3	Luftskruengevind ødelagt
4	Indføring ødelagt
5	Krave ødelagt
6	Mangler konsol
7	Mangler ramme
8	Slidt
9	Kabelholder til h. br. ødelagt
91	Mangler stempel
92	EPB motor mangler
999	Udgået

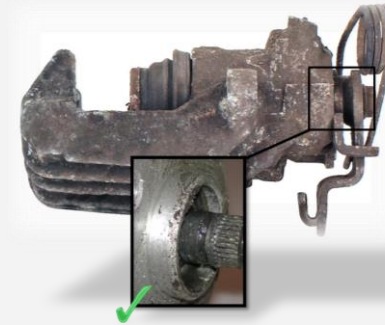
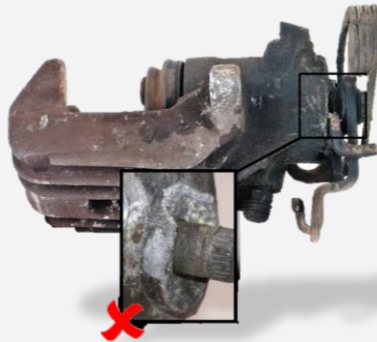
- Følgende billeder illustrerer de få tilfælde hvor en renovering ikke er mulig, og enheden derfor vil blive kasseret: 



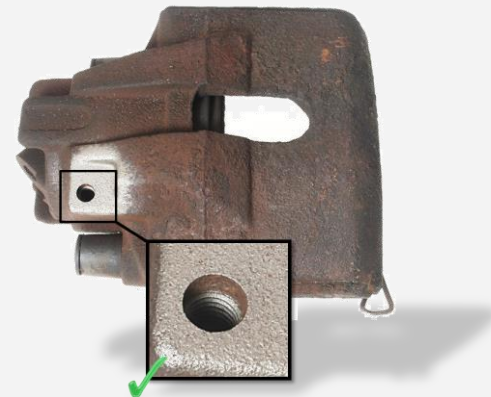
# Godkendelseskriterier Gamle Enheder



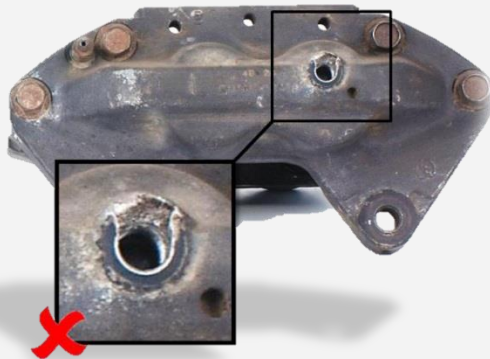
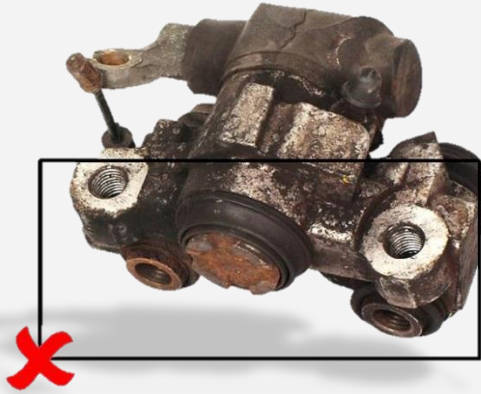
# Godkendelseskriterier Gamle Enheder



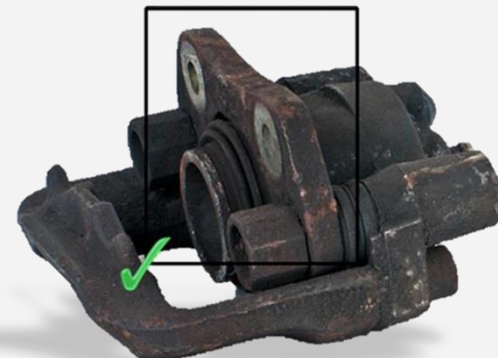
# Godkendelseskriterier Gamle Enheder



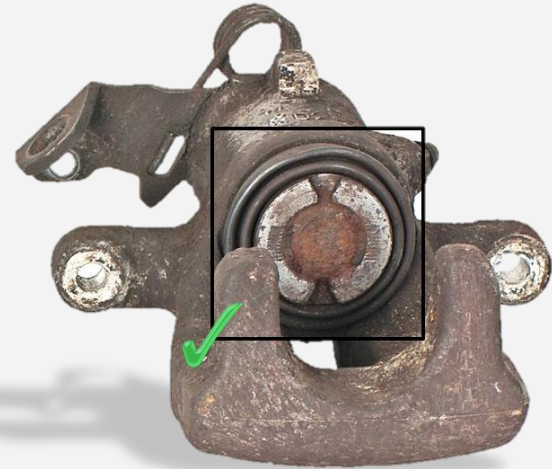
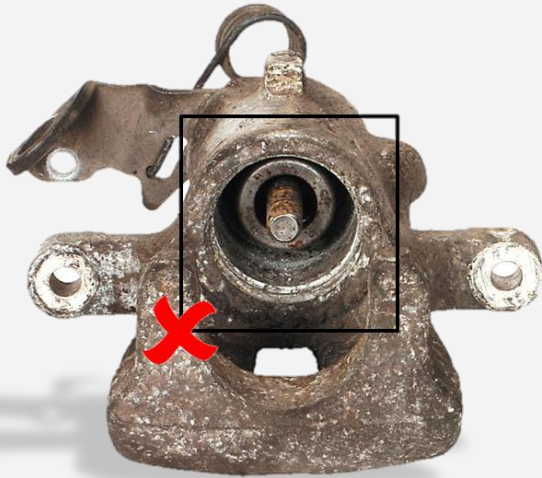
# Godkendelseskriterier Gamle Enheder



# Godkendelseskriterier Gamle Enheder

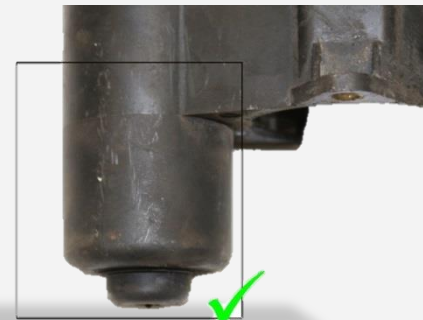


# Godkendelseskriterier Gamle Enheder



# Godkendelseskriterier Gamle Enheder

## Electronic Parking Brake



# Godkendelseskriterier Gamle Enheder

## Electronic Parking Brake

