

Rücknahmekriterien

- Bitte senden Sie gebrauchte Bremssättel nach "Back in Box" –Prinzip an uns zurück, d.h. dass Sie bitte den gebrauchten Bremssattel in der Box versenden, in der Sie den neuen Bremssattel von Budweg Caliper geliefert bekommen haben.
- Der zurückgesandte Bremssattel muss mit dem neuen, erworbenen Bremssattel identisch sein.
- Die Bremssattelverpackung sollte nicht abgeklebt werden, da dies die Bearbeitungszeit von Altteilen verlängert.
- Der Barcode muss in Budweg Caliper's Systemen erkennbar und lesbar sein. Ausserdem ist es wichtig, dass keine anderen, zusätzlichen Barcodes, Etiketten oder Ähnliches auf der Seite aufgeklebt werden auf der der Budweg Caliper Barcode angeordnet ist. Dies verhindert die Identifizierung des Budweg Caliper Barcodes, da die Automatisierung des Scanvorganges nur eine Barcode Erfassung zulässt.



Altteile-Akzeptanzkriterien

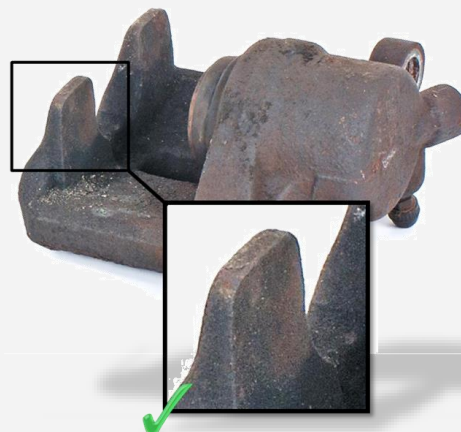
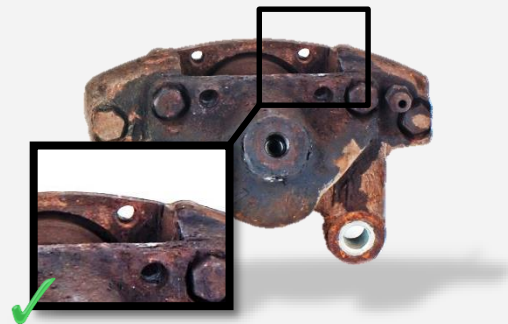
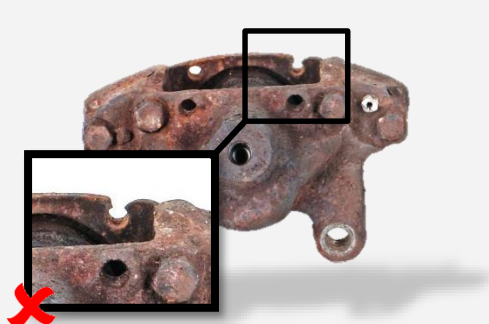
- Die Ablehnungsrate für Altteile beträgt weniger als 3%.
- Die folgende Tabelle ist eine Zusammenfassung der Ablehnungsursachen und Codes von möglichen, abgelehnten Bremssätteln. Diese Codes finden Sie auf Ihrer Gutschrift im Falle, dass wir Bremssättel ablehnen müssen.

Code	Beschreibung
1	Öse für Bremsklotzbefestigung zerstört
2	Öse für Boltzen zerstört
3	Gewindebohrung für Entlüfterschraube zerstört
4	Bremsschlauchgewindebohrung zerstört
5	Staubmanschettennut zerstört
6	Konsole fehlt
7	Rahmen fehlt
8	Übermäßige Materialabnutzung
9	Halter für Bremsseilführung zerstört
91	Kolben fehlt
92	EPB Motor fehlt
999	Ersatzlos gelöscht

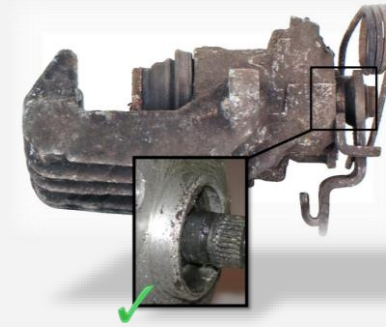
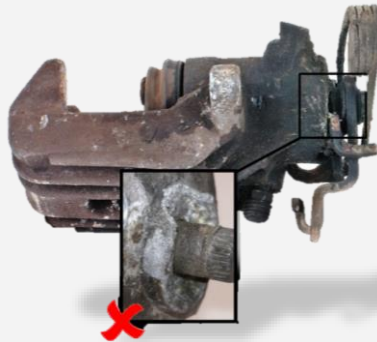
- Die folgenden Bilder illustrieren die wenigen Fälle, in denen es nicht möglich ist alte Bremssättel wiederaufzubereiten und daher als Altteile zur Wiederaufbereitung abgelehnt werden müssen.



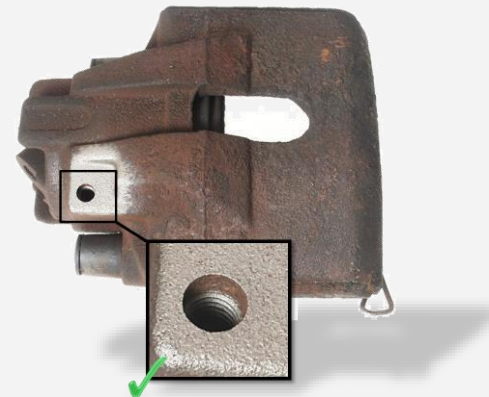
Altteile-Akzeptanzkriterien



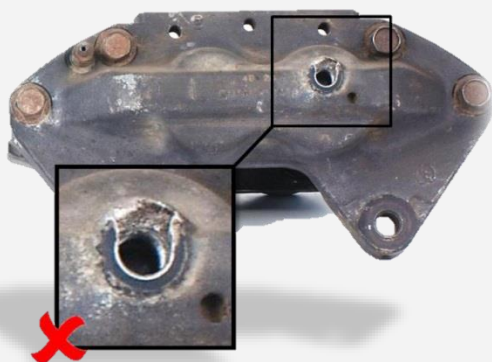
Altteile-Akzeptanzkriterien



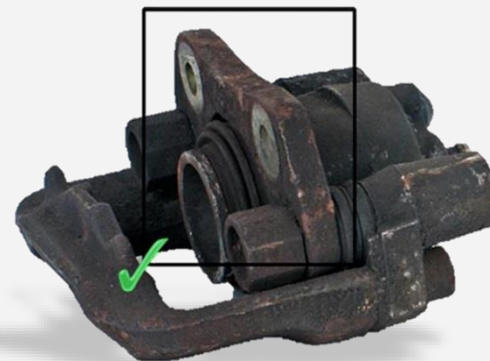
Altteile-Akzeptanzkriterien



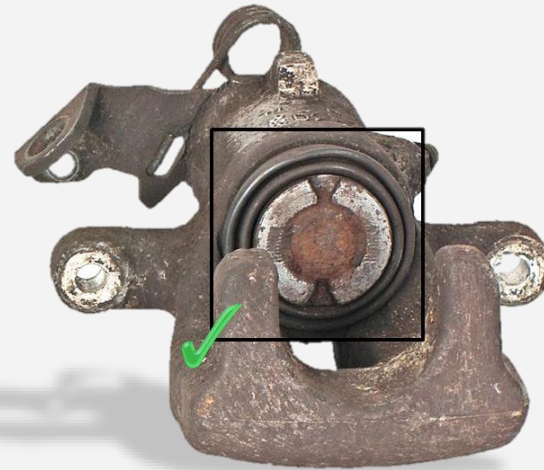
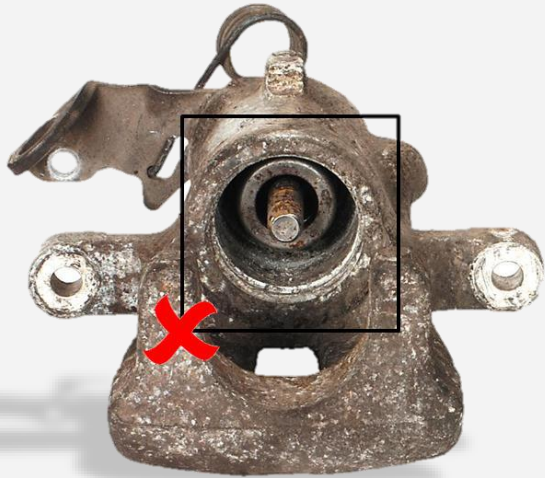
Altteile-Akzeptanzkriterien



Altteile-Akzeptanzkriterien

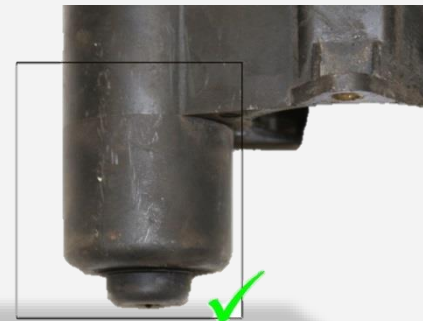


Altteile-Akzeptanzkriterien



Altteile-Akzeptanzkriterien

Electronic Parking Brake



Altteile-Akzeptanzkriterien

Electronic Parking Brake

