

triscan•news

TRISCAN NEWS VOLUME 6 . 2017

TRISCAN GEWINNT DIE AUSZEICHNUNG ALS LIEFERANT DES JAHRES BEI DEN AUTO AWARDS 2017

SIND FEHLERCODES NICHT EINDEUTIG, WERDEN ERSATZTEILE OFT ZU SÜNDENBÖCKEN GEMACHT



MICHAEL JUUL HANSEN: MIT DEM GRÖSSTEN VERGNÜGEN

IN-HOUSE QUALITÄTSKONTROLLEN: FÜR SCHNELLE ANTWORTEN UND GUTEN SERVICE



NEUHEIT: Befestigungssatz mit Spezi­alschrauben für Ford, Mazda und Volvo Querlenker • Verstärkung im technischen Bereich • Vorsicht beim Austausch von Riemenspannern bei VAG 1.2, 1.6 und 2.0 TDI-Motoren • So vermeiden sie Korrosionsschäden im Thermostat • ABS-Sensoren: Das breiteste Programm des Marktes, mit der wohl niedrigsten Reklamationsrate • Und vieles mehr ...



Wir über uns

Bei Triscan verkaufen wir Auto-Ersatzteile in Originalqualität an Großhändler auf dem freien KFZ-Ersatzteilemarkt. Wir schaffen Wert durch die Produktion von Verschleißteilen, die Entwicklung neuartiger Konzepte und effektive Logistik. Wir beschäftigen mehr als 100 Mitarbeiter in Deutschland, Dänemark und Schweden.

- Schnelle Lieferung
- Breite Abdeckung des Fahrzeugparks
- 50.000 Artikel
- 25 Warengruppen
- Komplette Produkte
- Online Kataloge

Wir liefern Waren mit Einbauhinweisen in benutzerfreundlicher Verpackung unter Angabe von Referenznummern und Fahrzeugtyp. Weiterhin werden zu den Waren auch alle notwendigen Montageteile mitgeliefert und wir garantieren somit eine Ware von hoher Qualität.

„Verbesserte Rentabilität, erhöhte Effektivität, höhere Konkurrenzfähigkeit und Kundenzufriedenheit, reduzierter Bestandswert„

Jeden Tag werden Ersatzteile von Triscans 4 Lägern in Iserlohn, Saarbrücken und zwei Standorten in Dänemark - an 35 Märkte in Europa verschickt.



Iserlohn, D



Saarbrücken, D



Brabrand, DK



Glostrup, DK

4



20



MIT DEM GRÖSSTEN VERGNÜGEN • 4

Nach 7 Monaten in meinem neuen Job muss ich sagen, dass es ein großes Vergnügen ist, den Drive und das brennende Engagement meiner 120 neuen Kollegen im Alltag zu erleben ...

ABS-SENSOREN: DAS BREITESTE PROGRAMM DES MARKTES, MIT DER WOHL NIEDRIGSTEN REKLAMATIONSRATE • 10

Seit der Einführung der ersten Produktgruppen vor etwas mehr als zwei Jahren bis heute – wo das Programm bis auf weiteres elf verschiedene Sensorik-Typen beinhaltet – ist das Sensorprogramm auf den dritten Platz der Umsatzstatistik geschossen. Eine der Sensorgruppen, die besonders beliebt ist, sind die ABS-Sensoren – woher kommt das? ...

IN-HOUSE QUALITÄTSKONTROLLEN: FÜR SCHNELLE ANTWORTEN UND GUTEN SERVICE • 20

Hier bei Triscan hat Qualität absolute Priorität. Deshalb werden Produzenten regelmäßig besucht und Stichprobenkontrollen beim Lagereingang unserer Produkte durchgeführt ...

- 4** Mit dem größten Vergnügen ...
- 6** **Triscan gewinnt Auszeichnung ...**
- 7** Verstärkung im technischen Bereich ...
- 8** AGR-Ventil kostet VAG-Autobesitzern, Werkstätten und Großhändlern weiterhin Geld und Nerven ...
- 10** ABS-Sensoren: Das breiteste Programm des Marktes, mit der wohl niedrigsten Reklamationsrate ...
- 12** So vermeiden sie Korrosionsschäden im Thermostat ...
- 14** Vorsicht beim Austausch von Riemenspannern bei VAG 1.2, 1.6 und 2.0 TDI-Motoren ...
- 15** Der dänische Finanzminister zu Besuch bei Triscan ...
- 16** Unsere neue Sensorik Broschüre gibt Ihnen einen Überblick über unser umfassendes Programm ...
- 18** Sind Fehlercodes nicht eindeutig, werden Ersatzteile oft zu Sündenböcken gemacht ...
- 20** In-house Qualitätskontrollen: Für schnelle Antworten und guten Service ...
- 22** Triscan gibt Gas mit Gasfedern ...
- 24** Befestigungssatz mit Spezialschrauben für Ford, Mazda und Volvo Querlenker ...
- 26** Montageanleitung und Verwendung von Spezialwerkzeugen bei Gates Stretch Fit Riemen ...





“ Mit einer gesunden Bilanz, einem soliden Umsatzwachstum und einer signifikanten Erweiterung unserer Lager in Dänemark und Deutschland sieht Triscan mit Zuversicht in die Zukunft. ”

MIT DEM GRÖSSTEN VERGNÜGEN...

Der Anfang in einem neuen Job in einer neuen Firma ist immer von vielen Erwartungen und Vorstellungen über die Unternehmenskultur, der man in Zukunft angehören wird, sowie neue Kollegen und Kunden, begleitet. So war es auch für mich, als ich am 1. Mai auf dem „Chiefsessel“ bei Triscan Platz nehmen durfte. Als Nachfolger von John Iversen, der hinter Triscans hervorragender Entwicklung durch viele Jahre hindurch stand, habe ich ein paar sehr große Schuhe zu füllen. An diese Aufgabe gehe ich mit großer Freude, aber auch mit Demut heran.

„Als Nachfolger von John Iversen, der hinter Triscans hervorragender Entwicklung durch viele Jahre hindurch stand, habe ich ein paar sehr große Schuhe zu füllen. An diese Aufgabe gehe ich mit großer Freude, aber auch mit Demut heran.“

- Michael Juul Hansen, CEO Triscan



Nach 7 Monaten in meinem neuen Job muss ich sagen, dass es ein großes Vergnügen ist, den Drive und das brennende Engagement meiner 120 neuen Kollegen im Alltag zu erleben. Es ist großartig zu sehen, mit welcher positiven Einstellung sich ein jeder dem kompromisslosen Service für unsere Kunden widmet. Gleichzeitig ist es eine Freude, die Firmenkultur - Triscan's DNA - zu spüren, die ihr Hauptaugenmerk auf das Wichtigste, nämlich unsere Kunden hat.

Triscan ist auf einer spannenden Reise und hat es kontinuierlich geschafft, sich weiterzuentwickeln und sich an die Branche sowie die Umwelt anzupassen. Die Strategie wurde justiert und neue komplette Produktgruppen sowie Konzepte wurden lanciert. In den letzten Jahren hat sich unsere breite Palette an Sensoren blitzschnell zu einem wesentlichen Geschäftsbereich entwickelt. Triscans Reise hat auch eine stetige Expansion und positive Umsatzentwicklung mit sich gebracht, mittlerweile werden unsere Produkte in mehr als 35 Ländern geliefert.

Die Entwicklung unserer Branche ist schon seit geraumer Zeit von Konsolidierungen von Ersatzteil Großhändlern und anderen Akteuren in ganz Europa geprägt. Fusionen und Übernahmen standen und stehen weiterhin auf der Tagesordnung. Gleichzeitig ist die Digitalisierung in allen Bereichen unserer Branche zu einem zentralen Thema geworden. „Connected Cars, Autonomous Driving, Remote Diagnostics und Predictive Maintenance“ sind nur einige der neuen Begriffe, mit denen sich alle Akteure des Ersatzteiles Marktes auseinandersetzen müssen. Weiterhin sieht es danach aus, dass Elektro- und Hybridautos in den nächsten 5-7 Jahre, ihren Durchbruch und damit einen bedeutenden Marktanteil von neu zugelassenen Autos haben werden. Bei Triscan werden unsere neuen Produkteinführungen, Initiativen und Investitionen in den kommenden Jahren auf dieser Entwicklung basieren, so dass unsere Lösungen weiterhin Mehrwert schaffen und zu Wachstum bei unseren Kunden führen.

Mit einem soliden Umsatzwachstum im Jahr 2017 und einer deutlichen Erweiterung unserer Lager in Dänemark und Deutschland verfügt Triscan über die genau richtige Grundlage, um den Herausforderungen der Branche in den kommenden Jahren zu begegnen. Unser Sortiment wird auch im Jahr 2018 mit einigen neuen spannenden Produktgruppen erweitert werden. Außerdem wollen wir auch andere große Projekte, die wir noch nicht verraten können, in 2018 ins Leben rufen.

Nach sieben Monaten „auf dem Chiefsessel“ ist das größte Vergnügen für mich, Teil des Teams geworden zu sein. Ich freue mich darauf, zusammen mit unseren Kunden an der Weiterentwicklung mitzuwirken.

TRISCAN GEWINNT DIE AUSZEICHNUNG ALS LIEFERANT DES JAHRES BEI DEN AUTO AWARDS 2017

Am 28. November 2017 fand die diesjährige Preisverleihung der Auto Awards statt. Die Freude war natürlich riesig, als Triscan zum Lieferanten des Jahres ausgezeichnet wurde.

„Wir fühlen uns sehr geehrt und nehmen diesen Preis als ‚Lieferant des Jahres‘ mit Stolz und Demut entgegen“ sagt Michael Juul Hansen im Namen des Managerteams von Triscan, das in seiner Gesamtheit bei der Veranstaltung anwesend war. „Wir erhalten die Auszeichnung im Namen all unserer Kollegen, die uns mit ihrem täglichen Einsatz diesen Preis verdienen. Nicht zuletzt danken wir unseren Kunden, die uns durch Input und guter Zusammenarbeit helfen, unser Konzept und Geschäft kontinuierlich weiterzuentwickeln“, schließt Michael Juul Hansen.

Die Auto Awards wurden 2015 gegründet, wo die prestigeträchtigen Statuetten erstmals verteilt wurden. Ziel und Zweck der Auto Awards ist es, jene Akteure der dänischen Autobranche zu ehren, die einen signifikanten Unterschied ausmachen, einen hohen Standard setzen und der Branche als Inspiration dienen. In der Kategorie „Lieferant des Jahres“ waren die Nominationskriterien unter anderem Qualität, Innovation, Service, Lieferfähigkeit, Support, Verfügbarkeit, Produktpalette, Kreativität und Zusammenarbeit. Mit anderen Worten, ein Lieferant, der in jeder Hinsicht zur Wertschöpfung zu Gunsten des Handels, der Werkstätten und des Endverbrauchers beiträgt.



VERSTÄRKUNG IM TECHNISCHEN BEREICH

Mit der Zielsetzung, den Service rund um den Bereich des technischen Supports und Reklamationen für unsere Kunden auszubauen, haben wir mit 01. Juli unser Team in Deutschland erweitert.

In den folgenden Abschnitten stellen wir Ihnen unseren neuen Kollegen Richard Froelian vor und schildern, wie wir unsere Serviceleistungen ausbauen werden. „Mit über 30 Jahren Erfahrung in der KFZ Branche ist Richard eine hoch qualifizierte Ergänzung für unser Team und bringt kostbare Erfahrungswerte mit sich. Wir wollen unseren Kunden nicht nur Ersatzteile, sondern Lösungen liefern. Dabei wird Richard Froelian uns eine wertvolle Hilfe sein“, so André Leschinski.



Von links nach rechts: Richard Froelian und André Leschinski

MONTAG – FREITAG 9:30-17 UHR:

>Kontakt

Richard Froelian

Technik und Gewährleistung

Mobil: +49 170 7333005
rif@triscan.de

>Adresse

Triscan GmbH
Zur Helle 13
D-58638 Iserlohn

Tel.: +49 2331 628050
Fax: +49 2371 5389308
www.triscan.de

Richard Froelians Hintergrund und seine Rolle bei Triscan

Richard startete seine Karriere in der Automobilbranche vor 34 Jahren mit einer Lehre bei der Ford Niederlassung in Hagen. Nach 10 Jahren wechselte er zu einer freien Werkstatt in Werdohl. „Während meiner Zeit in der freien Werkstatt hatte ich natürlich mit allen Automarken auf dem deutschen Markt zu tun und habe Triscans Produkte regelmäßig gekauft und eingebaut. Ich freue mich meine Zusammenarbeit mit Triscan jetzt von der anderen Seite aus fortzuführen“.

Während seiner langen Laufbahn hat Richard viele Erfahrungswerte mit komplexen Produkten, sowie zum Beispiel AGR-Ventilen, Lenkgetriebe und Servopumpen, gesammelt. „Speziell bei Fragen zu solchen komplizierten Produkten sind wir froh jetzt einen Kollegen mit Richards Expertise in Deutschland zu haben“, sagt Asger Thybo Geertsen – Triscans Produkt Team Manager.

„Mir ist es wichtig, dass unsere Kunden auf technische Fragen schnellstmöglich eine Antwort erhalten. Aktuell ist das AGR Ventil 8813 29102/VAG OE-nr. 03L131512DQ ein großes Thema auf dem deutschen Aftermarket. Haben Sie also eine Frage zu diesem oder zu einem anderen technischen Thema, kontaktieren Sie mich gerne Montag – Freitag 9:30-17 Uhr per Telefon oder Email.“

- Richard Froelian, Technik und Gewährleistung

„Mit der gelungenen Eröffnung wurde in Iserlohn ein sehr gute Basis geschaffen. Wir wollen dieses Setup nutzen und weiter mit voller Kraft voraus fahren, um in dem Kundenservice und der Reklamation ähnliche Ergebnisse wie im Bereich der Warenrückgaben zu erlangen, wo wir nach der Lagereröffnung die durchschnittliche Bearbeitungszeit auf unter 48 Stunden gesenkt haben. Die Verstärkung im Bereich Technik und Gewährleistung erlaubt es uns in Zukunft noch näher mit unseren Kunden zusammenzuarbeiten“, so André Leschinski.

AGR-VENTIL KOSTET VAG-AUTOBESITZERN, WERKSTÄTTEN

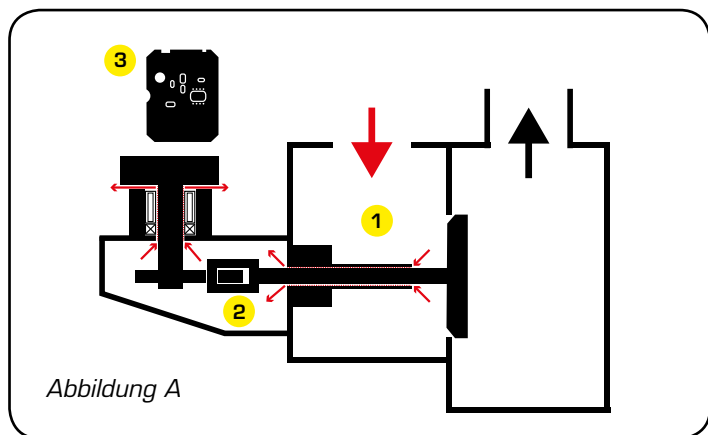
Mit dem für Dieselmotoren der Typen 1.4, 1.6, 1.9 und 2.0 TDI häufig verwendete AGR Ventil mit der OE-Nummer 03L131512DQ haben viele Werkstätten und Großhändler mittlerweile Bekanntschaft gemacht. Trotz wiederholter Versuche ist es VAG oder anderen Aftermarket-Akteuren nicht gelungen, das Problem zu beheben. Basierend auf unsere eigenen technischen Untersuchungen, können wir jetzt berichten, warum das AGR-Ventil viel zu schnell aufhört zu funktionieren.



Triscan AGR-ventil 8813 29102 / VAG OE-nr. 03L131512DQ

Die Grundursache des Problems mit diesem AGR-Ventil ist ein zweckwidriges Design sowie die Anwendung von ungeeigneten Komponenten für das Ventil, dessen Umgebung, sowie Steuerungsmechanismus. Die Konstruktion lässt zu, dass Abgas in Teile der mechanischen – und elektronischen Steuerung des Ventils eindringt.

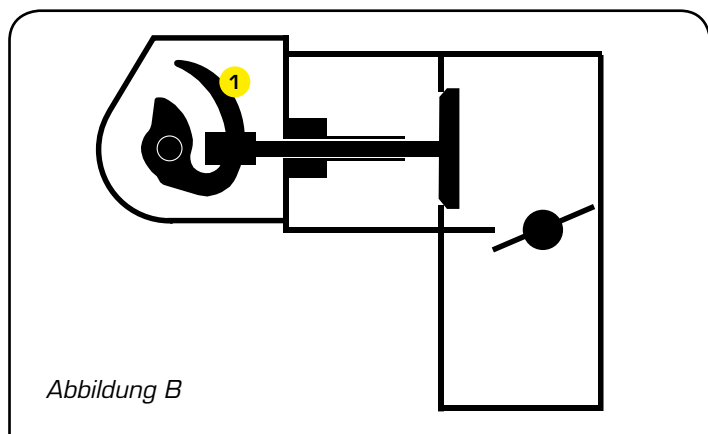
Wenn das AGR-Ventil geschlossen ist und dadurch keine Abgase in den Ansaugkrümmer gelangen, baut sich Druck im hinteren Bereich des Ventils auf (der Teil des Ventils, wo die Zufuhr des Abgases stattfindet). Die Toleranz zwischen dem Ventil und der Ventilsteuerhülse führt dazu, dass die Abgase in die benachbarte Kammer geleitet werden (siehe Abbildung A, Punkt 1).



In der Kammer, in die die Abgase jetzt ihren Weg gefunden haben ist die Ventileführung mit dem Steuermechanismus-Positionierhaken verbunden (siehe Abbildung B, Pos. 1). Die Ventileinstellung wird durch Drehen des Hakens mit einem Elektromotor gesteuert. Die beiden Komponenten sind über eine Achse miteinander verbunden. Der Haken und die Elektronik zur Steuerung des Elektromotors befinden sich in separaten Fächern (siehe Abbildung A, Punkt 2 und Pos. 3) und das Abgas findet hier über die Achse zwischen Packdose und Nagellager von einer Kammer zur anderen.

Das Durchdringen der Abgase hat mehrere Auswirkungen, die auf Sicht dazu führen, dass das AGR-Ventil Funktionsunfähig gemacht wird:

1. Das Lager wird mit Ruß verschmutzt, wodurch die Lagerfunktion verringert wird.
2. Es entsteht Kondensation, was bedeutet, dass das Lager zu korrodieren beginnt. Die Lagerfunktion wird mit der Zeit immer geringer und scheitert schließlich vollständig.
3. Für den Elektromotor sind die Konsequenzen eines defekten Nadellagers, dass der Elektromotor nicht in der Lage ist, die Welle zu drehen und dadurch das Ventil zu aktivieren.
4. Für die Elektronik kann die Rußbildung im Laufe der Zeit dazu führen, dass die Elektronik schlussendlich ganz ausfällt.



UND GROSSHÄNDLERN WEITERHIN GELD UND NERVEN

Das Software Update der VAG wirkt sich auch auf das AGR Ventil aus

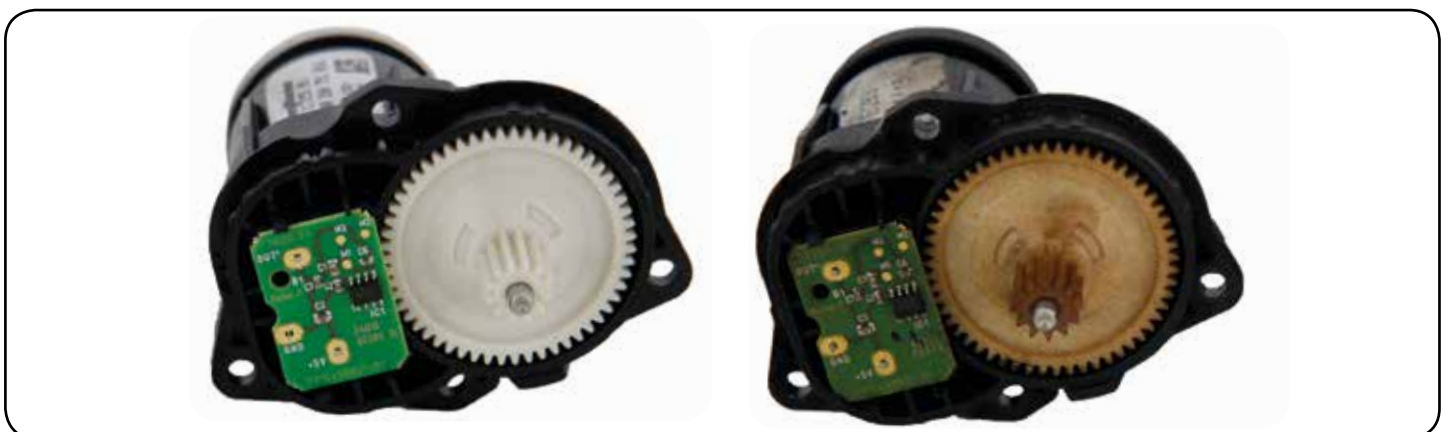
Sehr viele der Autos, die mit diesem AGR-Ventil ausgestattet sind, sind auch vom VAG Dieselgate Skandal betroffen. VAG hat den Besitzern ein Software-Update für das Motormanagement angeboten, das die Emissionsfragen, insbesondere im Bezug auf Stickoxide (NOx), lösen sollte. Es ist daher auch wichtig zu erwähnen, dass ein Software-Update großen Einfluss auf das AGR-Ventil hat. Nach einem Update wird das AGR-Ventil viel häufiger aktiviert und damit auch einem deutlich erhöhten Verschleiß ausgesetzt.

Und was jetzt?

Wie erwähnt, gibt es derzeit leider noch keine Lösung für dieses Problem – wir können lediglich die Ursachen erklären. Als Werkstatt oder Großhändler ist es wichtig erklären zu können, wodurch notwendige Eingriffe verursacht werden. Ein Autobesitzer kann das Problem nicht lösen, indem er eine VAG-autorisierten Werkstatt aufsucht - denn dort sind die Probleme nicht anders. Bei Triscan halten wir uns auf dem Laufenden mit den neuesten Entwicklungen, stehen im engen Dialog mit unseren Herstellern und versprechen Sie zu informieren, sobald es etwas Neues gibt.



Die obenstehenden Bilder zeigen deutlich, wie Abgase eingedrungen sind und die Kammer sowie die im Ventilsteuerungsmechanismus enthaltenen Teile verrußt hat



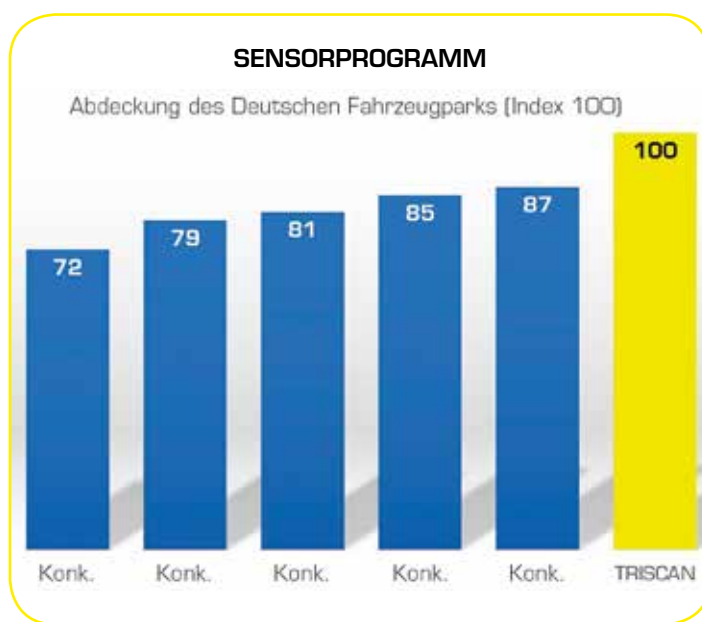
Auf diesem Bild sieht man deutlich, wie die eingedrungenen Abgase die Leiterplatte sowie deren Komponente verrußt hat

ABS-SENSOREN: DAS BREITESTE PROGRAMM DES MARKTES, MIT DER WOHL NIEDRIGSTEN REKLAMATIONSRATE

In aller Bescheidenheit müssen wir doch sagen, dass wir uns über die Entwicklung unseres Sensorprogrammes recht freuen. Seit der Einführung der ersten Produktgruppen vor etwas mehr als zwei Jahren bis heute – wo das Programm bis auf weiteres elf verschiedene Sensorik-Typen beinhaltet – ist das Sensorprogramm auf den dritten Platz der Umsatzstatistik geschossen. Eine der Sensorgruppen, die besonders beliebt ist, sind die ABS-Sensoren – woher kommt das?



Frederik Ringby mit einem ABS-Sensor in antistatischer Verpackung



Triscan liefert die breiteste Abdeckung des Marktes

Ein Teil der Erklärung ist wahrscheinlich auf die Tatsache zurückzuführen, dass es uns gelungen ist Vereinbarungen mit mehr als 23 verschiedenen Herstellern zu treffen. Das ermöglicht es uns insgesamt rd. 1.300 Referenzen zu liefern. Mit einer Abdeckung von 86,13% des deutschen Fahrzeugparks ist Triscans ABS-Sensorprogramm das am breitesten deckende am Markt. "Für unsere Kunden haben wir die Handhabung einer sehr komplexen Produktgruppe einfach, effizient und zeitsparend gemacht. Mit nur einer Datenbank und einem Lieferanten, der ein breit deckendes Programm mit vernünftigen Preisen und hoher Lieferfähigkeit bietet, sind die Vorteile für viele Grossisten leicht zu erkennen – egal ob Triscan als Hauptlieferant, Notlieferant oder Lückenfüller dient" sagt Steen Ray Pedersen, Verkaufs- und Marketingleiter bei Triscan.

Der zweite Teil der Erklärung ist möglicherweise die hohe Qualität der ABS-Sensoren, die in einer direkten Beziehung mit der sehr niedrigen Reklamationsrate steht. Wie all unsere Produkte sind auch die ABS-Sensoren nach OE-Spezifikationen hergestellt. Die Produktion aller unserer Sensoren unterliegt dem strengen Qualitätsstandard der Automobilindustrie ISO TS 16949 - zusätzlich wird im Rahmen der Qualitätssicherung ein Funktionstest jedes einzelnen Sensors durchgeführt. In der Reklamations-Statistik von Triscan sind alle eingegangenen Reklamationen enthalten, unabhängig davon, ob sie sich als berechtigt erweisen oder nicht. Bei Fehlern im ABS-System, bei denen sich die Fehlerquelle oft als ein anderer als der ABS-Sensor herausstellt, ist eine Reklamationsrate von 0,5% auch kein Grund zur Besorgnis.

Nachfolgende Tests der zurückgesandten ABS-Sensoren zeigen, dass sie in den häufigsten Fällen einwandfrei funktionieren, die tatsächliche Fehlerquote beträgt daher nur 0,09%. In dieser Zahl sind jedoch auch ABS-Sensoren des Hall-Typen enthalten. Die in diesen Sensoren eingebauten Chips sind nicht nur sehr empfindlich auf statische Elektrizität, sondern können davon defekt gemacht werden. Deshalb werden solche Chips bei Triscan mit einer antistatischen Verpackung geschützt. "In Fällen, in denen die Versiegelung der Tasche gebrochen ist und der Sensor höchstwahrscheinlich aus dem Beutel genommen wurde, besteht die Gefahr, dass er statischer Elektrizität ausgesetzt- und dadurch beschädigt wurde", erzählt Asger Thybo Geertsen, Produktmanager bei Triscan und fährt fort: "Eine falsche Auswahl von Schuhen in Kombination mit hochsynthetischen Kleidungsstücken kann beispielsweise schon ausreichen um einen solchen Sensor funktionsunfähig zu machen".

"Leider sehen wir oft, dass das Siegel der zurückgegebenen ABS-Sensor-Tasche gebrochen ist. Dies liegt höchstwahrscheinlich daran, dass der ABS-Sensor montiert wurde aber das Problem im ABS-System dadurch nicht gelöst war. Stattdessen könnte sich herausgestellt haben, dass die Fehlerquelle ein defekter ABS-Ring oder eine Fehlfunktion im Verdrahtungssystem ist", schließt Asger Thybo Geertsen.

Weitere Informationen zu unserem Sensorprogramm finden Sie in unserer neuen Broschüre - lesen Sie mehr auf den Seiten 16-17...

MEHR ALS 1.300 REFERENZEN AN
ABS-SENSOREN AUF LAGER...

ABS

10

1/min
x 100

“ Triscan-Sensoren werden in OE-Qualität hergestellt und die Produktion unterliegt dem strengen Qualitätsstandard der Automobilindustrie ISO TS 16949. Die Sensoren werden einem 100% Funktionstest unterzogen ”



**TRISCAN LIEFERT EIN BREITES PROGRAMM
AN SOMMER- UND WINTERTERMOSTATEN...**

“*Das Mischen von verschiedenen Kühlmitteln kann Korrosion verursachen. Leitungswasser kann sich auch negativ auswirken. Verwenden Sie deshalb ausschließlich vom Automobilhersteller zugelassene Kühlmittel.*”

SO VERMEIDEN SIE KORROSIONSSCHÄDEN IM THERMOSTAT

Wenn ein Motor überhitzt oder seine Betriebstemperatur nicht erreichen kann, ist es höchstwahrscheinlich auf einen Fehler im Kühlsystem zurückzuführen. Neben der Wasserpumpe, dem Kühler und dem Ventilator spielt das Thermostat hier eine zentrale Rolle. Selbst der kleinste Funktionsfehler im Thermostat – z.B. wegen Korrosion – macht sich sofort bemerkbar.

Korrosion kann unter anderem durch die Verwendung eines falschen Kühlmittels entstehen. Die Korrosion greift die Aluminiumteile des Thermostates an. Diese werden beinahe „weggeätzt“ (siehe Abb. 1 und 2). Doch auch das Mischen von verschiedenen Kühlmitteln kann Korrosion verursachen. Vermeiden Sie daher, verschiedene Kühlmittelarten miteinander zu vermischen.



Abb. 1
MAP kontrolliert ein Thermostat mit deutlichen Anzeichen an Korrosion (Bild: Mahle)



Abb. 2
Ein Thermostat bei dem ein unsachgemäßes Kühlmittel verwendet wurde. Dies hat dazu geführt, dass das Aluminium „weggeätzt“ wurde (Bild: Mahle)



Abb. 3
Versichern Sie sich, dass das Erdungskabel intakt – und korrekt angeschlossen ist (Bild: Mahle)

Verwenden Sie deshalb ausschließlich vom Automobilhersteller zugelassene Kühlmittel. Stellen Sie außerdem sicher, das richtige Mischungsverhältnis zwischen Kühlmittel und Wasser anzuwenden. Viele Automobilhersteller schreiben vor, ausschließlich demineralisiertes Wasser und kein Leitungswasser zu verwenden. Die im Wasser enthaltenen Mineralien, vor allem Kalk, können sich nämlich auch negativ auswirken. Wir empfehlen deshalb, Leitungswasser stets zu vermeiden.

Überprüfen Sie auch, dass das Erdungskabel zwischen Motor und Karosserie des Fahrzeugs ordnungsgemäß montiert und intakt ist (Abbildung 3). Damit wird dem Auftreten von statischer Elektrizität zwischen dem Kraftstoffversorgungssystem und der Karosserie vorgebeugt. Ein defektes Erdungskabel oder eine schlechte Verbindung beschleunigt den Prozess der Beschädigung aufgrund von Elektrolyse.

WICHTIG:

Kühlmittelflüssigkeit verliert ihre Korrosionsschutzfähigkeit mit der Zeit, deshalb ist der Austausch des Kühlmittels ein Teil der regelmäßigen Betriebsinspektion. Sorgen Sie stets dafür die Wechselintervalle des Herstellers einzuhalten.



VORSICHT BEIM AUSTAUSCH VON RIEMEN- SPANNERN BEI VAG 1.2, 1.6 UND 2.0 TDI- MOTOREN

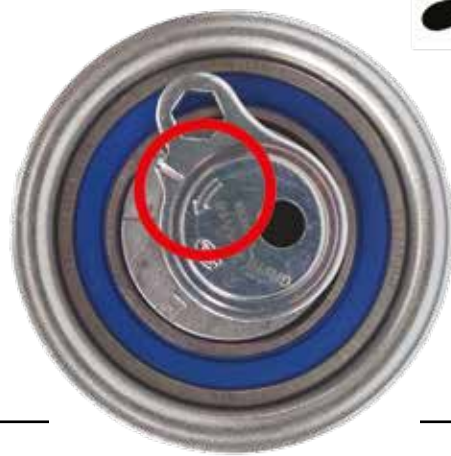
Es liegt kein Fehler vor, wenn Ihnen auffällt, dass der Riemensteller im Zahnriemensatz - Triscan 8647 29096 - für VAG 1.2, 1.6 und 2.0 TDI-Motoren nicht ganz wie das ausgebaute Modell aussieht. Der von Gates gelieferte Riemensteller unterscheidet sich nämlich von der von Litens angebotenen Version. Beide Ausgaben sind aber bei VAG in der Erstmontage zu finden. Die betroffenen Motoren sind in 368 verschiedenen Fahrzeugmodellen montiert und reichen bis nach 2003 zurück. Deshalb ist die untenstehende Information sehr wichtig.

Es gibt vor allem zwei Änderungen, die bei der Montage zu berücksichtigen sind. Erstens befindet sich auf dem neuen Gates-Riemensteller kein Hahn auf der Hinterseite (siehe untenstehende Abbildung), der bei früheren Ausgaben parallel zur Motoroberfläche zu positionieren war.



Deshalb muss man bei diesem neuen Modell gegen, anstatt mit dem Uhrzeigersinn drehen, um den Riemen zu spannen (siehe untenstehende Abbildung). Eine korrekte Einstellung der Riemenspannung wird für beide Riemensteller in gleicher Weise erreicht. Bei der Spannung sollte man sich, wie immer, an die Empfehlungen des Herstellers halten.

Weitere Informationen, sowie die Möglichkeit ein Installationsvideo zu sehen, finden Sie auf unserer smartrep.info Seite. Gehen Sie einfach auf www.smartrep.info und tasten Sie die Warennummer 8647 29096 ein.



Die OE-Nummern für den VAG-Riemenspanner sind

VAG OE-nr.
O3L109243B
O3L109243C
O3L109243D
O3L109243F

Die Betroffenen Automodelle sind

Hersteller	Modell
AUDI	A1
AUDI	A3
AUDI	A4
AUDI	A5
AUDI	A6
AUDI	Q3
AUDI	Q5
AUDI	TT
SEAT	ALHAMBRA
SEAT	ALTEA
SEAT	EXEO
SEAT	IBIZA V
SEAT	LEON
SEAT	TOLEDO IV
SKODA	FABIA
SKODA	OCTAVIA
SKODA	RAPID
SKODA	ROOMSTER
SKODA	SUPERB
SKODA	YETI
VW	AMAROK
VW	BEETLE
VW	CADDY III + IV
VW	CC
VW	CRAFTER
VW	EOS
VW	GOLF PLUS + VI
VW	JETTA III + IV
VW	MULTIVAN V + VI
VW	PASSAT + PASSAT CC
VW	POLO
VW	SCIROCCO
VW	SHARAN II
VW	TIGUAN
VW	TOURAN
VW	TRANSPORTER V + VI

DER DÄNISCHE FINANZMINISTER ZU BESUCH BEI TRISCAN



Von links nach rechts: Karsten Lauritzen, Jakob Ellemann-Jensen und John B. Iversen

Am Dienstag, den 20. Juni, hatte der dänische Finanzminister Karsten Lauritzen Zeit im Kalender gefunden, den Triscan-Hauptsitz in Brabrand zu besuchen. Der Finanzminister wurde von Jacob Ellemann-Jensen, Mitglied des Parlaments und politischer Sprecher der Linken, Laura Uggla, politische Führerin der Linken in Aarhus und seinem besonderen Berater, Thomas le Dous, begleitet.

Nach einer kurzen Geschäftspräsentation von Triscans Vorsitzenden John B. Iversen folgte eine Debatte über die künftige Teilung der dänischen Zoll- und Steuerverwaltung, soziale Verantwortung, Zukunftsperspektiven und die Herausforderungen und Vorteile, die Triscan als ein aus Dänemark stammendes, internationales Unternehmens sieht.



Von links nach rechts: Morten Hallum, Thomas le Dous und Karsten Lauritzen

Der Besuch wurde mit einer Firmenführung, die von Triscans Logistik- und IT-Direktor Morten Hallum geleitet wurde, abgeschlossen.

UNSERE BRANDNEUE SENSORIK BROSCHÜRE UNSER UMFASSENDES PROGRAMM

Mit der neuen 24-seitigen Sensorbroschüre in der Hand erhalten Sie einen einfachen und schnellen Überblick über unser breit deckendes Sensorik Programm. In der Broschüre finden Sie nützliches Wissen über die Funktion, den Aufbau und die Montage der Sensoren sowie zu Fehlerquellen.

wir können versichern, dass noch weitere folgen werden. Da die Nachfrage an Sensoren steigt und steigt, sind wir der Meinung, dass es an der Zeit ist, unser aktuelles Programm in einer Broschüre zu sammeln, die Lesern schnell und einfach einen Überblick über das breite Sortiment verschafft.

Seit der Einführung der ersten drei Sensorik-Gruppen vor etwas mehr als zwei Jahren wurden bis heute acht weitere hinzugefügt. Das Programm hat jetzt elf Produktgruppen und

Die Broschüre ist zweigeteilt – der erste Teil enthält verkaufsrelevante Informationen, während der zweite Teil die wichtigsten technischen Informationen enthält:



• **SENSOREN FÜR DAS BREMSSYSTEM**
ABS-Sensoren und Verschleiß-Sensoren

• **SENSOREN FÜR DIE MOTORSTEUERUNG**
AGR-Ventile, Lambdasonden, Luftmassenmesser, Drosselklappenstutzen, Wassertemperatur-Sensoren, Thermostalter, Nockenwellensensoren, Kurbelwellensensoren und Zündung

• **TECHNISCHE INFORMATION**
Wichtige technische Informationen über die verschiedenen Sensorik-Typen – ausführlich dargestellt und beschrieben

Die neue Sensorbroschüre ist auf 4 Sprachen erhältlich: Deutsch, Dänisch, Englisch und Schwedisch – und kann von unserer Website www.triscan.com/de/produkt/motorsteuerung (unter Produktinformation) heruntergeladen werden. Alternativ können Sie sich an unseren Kundenservice unter 02331-62805-0 melden oder ein gedrucktes Exemplar von Ihrem Triscan Außendienstler erhalten.

Sensorik Programm

Verschaffen Sie sich einen Überblick über unser stetig wachsendes Sensorik-Programm

TRISCAN

Produktübersicht

Motorsteuerung
 - Luftmassen (MAF)
 - Drehmoment (DPS)
 - Nockenwellen-Sensoren (NCS)
 - Kurbelwellen-Sensoren (KWS)
 - Automatische Frischluft-Sensoren (AFS)
 - Drehmoment (DPS)

Bremsensystem
 - ABS / ABS + ESP Sensor
 - Verschleiß-Sensoren

Das umfangreichste Sensorik-Programm im Aftermarkt

Die Anzahl der verschiedenen Sensoren, die in Kraftfahrzeugen verwendet werden, hat sich in den letzten Jahren dramatisch erhöht. Auch komplexe Fahrzeugmodelle sind heute mit mehr als 50 einzelnen Sensoren und vernetzten Systemen ausgestattet.

Die Mehrheit ist nicht von Verschleiß betroffen, aber Umfälle oder andere Einflüsse können Schäden verursachen. Von besonderer Bedeutung für die öffentliche Verkehrsmittel sind u.a. Luftmassenmesser, Drehmoment, Druck- und Temperatursensoren.

Als Ersatzteile-Anbieter bietet Triscan in diesem Bereich das umfangreichste Aftermarkt-Sortiment an. Für nahezu alle Reparaturanwendungen und fast sämtliche Automarken sind passende Ersatzteile zu finden.

Das Triscan Sensorik Programm sind laufend erweitert und umfasst Sensortypen, die sich auf hochmodernen mikroelektronischen Systemen (MEMS) basieren. Die Produktion unterliegt den strengsten Qualitätsstandards der Automobilindustrie ISO/TS 16949 und umfasst außerdem ein 100% Funktionsgerät der einzelnen Sensoren.

Produktübersicht

Motorsteuerung

AGR-Ventile

VORTEILE

- Nach OE-Spezifikation gefertigt
- Sehr hohe Abdeckung des europäischen Fahrzeugmarktes
- Mehr als 300 Referenzen
- Spezialisierte als auch elektronisch gesteuerte Ventile
- Produktion unterliegt den strengen Qualitätsstandards der Automobilindustrie ISO/TS 16949
- 100% Funktionsgerät
- Sehr hohe Langlebigkeit und effiziente Logistik

Lambdasonden

RE GIBT IHNEN EINEN ÜBERBLICK ÜBER



... und weitere Sprachen folgen



VORTEILE...

- Nach OE Spezifikation gefertigt
- Sehr hohe Abdeckung des europäischen Fahrzeugparks
- Mehr als 1.000 Referenzen
- Ausserhalb: "Tag & Fly" Lambda-Sonden
- Produktion unterliegt dem strengen Qualitätsstandard der Automobilindustrie (ISO/TS16949)
- 100% Funktionsgarantie
- Sehr hohe Langlebigkeit und effiziente Leistung

www.triscan.com

Tipps für eine problemlose Montage **smartrep.info**

wir machen es einfach, es richtig zu machen

1

www.smartrep.info

Für Produkte mit diesem Aufkleber haben wir Tipps für angewandte, technische Details oder erforderlichen Spezialwerkzeuge vorbereitet. Es bedarf nur 2 einfache Schritte

2

Auf der smartrep.info Website geben Sie einfach die Artikelnummer ein und schon erhalten Sie Tipps in Form von Text und Bild (siehe Beispiel) oder Videos.

Probleme Sie ein aus
 ☎ 00 10 27470 (angewandt)
 ☎ 0140 15 1072
 ☎ 0020 326200
 ☎ 0140 201000

TRISCA

Technische Information

Motorsteuerung

Lambdasonden

Die Lambdasonde misst den Gehalt an O₂ (Sauerstoff) im Abgasystem. Die Messung wird dazu verwendet, das Mischungsverhältnis zwischen Sauerstoff und Kraftstoff zu regulieren.

Auf den ersten Luft- und Lambdasonden wurden die Messung (die Regelung des Sauerstoffs) allein auf der Grundlage der Messung einer ersten Lambdasonde. In der dem Katalysator im Abgasystem eingetragte wird durchgeführt. Sie neu von Autos wird eine zweite Lambdasonde direkt nach dem Katalysator angebracht, dessen Aufgabe es ist ausschließlich zu überprüfen, ob die Sauerstoffregulierung korrekt durchgeführt wird.

Strukturdiagramm

Konstruktion

Typen

Zinnblech und Titanelemente werden bei der Zinnblech-Typen häufigsten verwendet wird 2, 3, 4 und 5-Dreh (Stufen).

Montage

MUSST mit korrektem Fett markiert werden. Treiben Lambdasonden sind vorgerichtet oder mit Fett als die Packung beigefügt. Verwenden Sie KEINE Druckluft-Werkzeuge für die Montage.

Wir helfen Sie einfach, es richtig zu machen. www.triscan.com

SIND FEHLERCODES NICHT EINDEUTIG, WERDEN

Leider ist es nicht immer der Fall, dass die angezeigten Fehlercodes eine korrekte Aussage machen, welche Teile ausgetauscht werden sollten, um das vorliegende Problem zu beseitigen. Allzu oft wird dann die Qualität des eingebauten Ersatzteiles in Frage gestellt, während sich die wirkliche Ursache natürlich woanders versteckt.

Zwei Beispiele hierfür sind Fehler beim Lesen von OPEL-Modellen von 1997-2004 mit 1.8 Benzinmotoren und den ersten OPEL- und SAAB-Modellen mit 1.9 CDTI/ TiD-Motoren. Diese beiden Beispiele sind auch bei Elektro Partner, die technische Lösungen für Autowerkstätten in Dänemark, Norwegen und Schweden (Autodata, TEXA, Delphi und Nextech) anbieten, bekannt. Hier ein Kommentar von Elektro Partners Gründer und Geschäftsführer Frank Donslund: „Für Benzinmotoren liegt das wirkliche Problem in der hohen Empfindlichkeit gegenüber Abweichungen der Luftmassenmessung. Bei voller Last kann ein Fehler von nur 0,1 Volt ausreichen um eine leuchtende Motorlampe im Armaturenbrett auszulösen“.

Die Fehlercodes sind typischerweise eine oder mehrere der folgenden:

- P0130 – Lambdasonde Schaltkreisfehlfunktion
- P0170 – Störung der Kraftstoffblende
- P0171 – Zu mageres Massenverhältnis an Luft und Brennstoff
- P0300 – Fehlzündung erkannt

Bei 1.8 Benzinmotoren wird die Lambdasonde (Triscan 8845 24008) dann meistens ausgetauscht, jedoch leuchtet die Motorlampe bald darauf wieder auf. Oftmals wird die Lambdasonde als Reklamation zurückgesendet, während die Ursache des Problems in Wirklichkeit bei dem Luftmassenmesser (Triscan 8812 24003) oder einem fehlenden Software-Update der Motorsteuerung zu finden ist.

Der von GM in den 1,8-Benzinmotoren verwendete Luftmassenmesser wird in 37 verschiedenen Fahrzeugmodellen mit 1,8- bzw. 2,2-Liter-Motoren in den Jahren 1994-2015, aber auch SAAB 9-3 eingesetzt.

Hersteller	Modell
OPEL	ASTRA G
OPEL	ASTRA H
OPEL	CORSA C
OPEL	MERIVA A
OPEL	OMEGA B
OPEL	SIGNUM
OPEL	TIGRA TwinTop
OPEL	VECTRA B
OPEL	VECTRA C
OPEL	ZAFIRA A
SAAB	9-3

Bei den 1.9 CDTI / TiD-Motoren, die von OPEL und SAAB von 2004 bis 2012 verwendet wurden, sollte man auch besonders aufmerksam sein, wenn die folgenden Fehlercodes auf der Motorlampe erscheinen:

- P2280 – Luftstrom begrenzt, Leck zwischen Luftfilter und Luftmengenmesser
- P1909 – Partikelfilter

Bei dem Fehlercode P2280 sollte man als erstes die folgenden möglichen Ursachen kontrollieren:

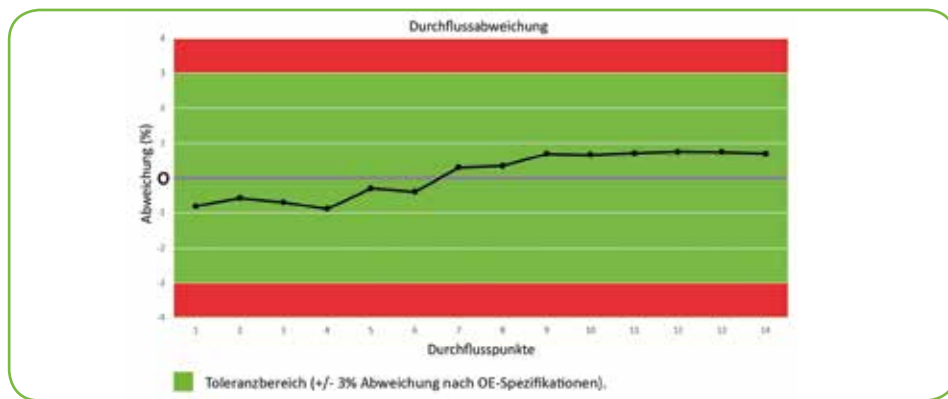
- 1 Verstopfung des Luftfilters
- 2 Lecks in den Turboschläuchen oder dem Ladeluftkühler
- 3 Wirbelklappe im Ansaugkrümmer

Ist hier kein Fehler zu finden, kann ein ungenaues Luftmassensignal aufgrund eines defekten Luftmassenmessers der Übeltäter sein. Es ist erwähnenswert, dass eine Störung der Luftströmung in der Einsaugung oder eine ungenaue Luftmassenmessung zu einer Verstopfung des Partikelfilter -und damit einer P1909 Fehlermeldung führt. Wenn Sie den Luftmengenmesser austauschen, sollten Sie sicherstellen, dass Sie einen Luftmengenmesser in OE Qualität einbauen. Leider gibt es viele Luftmengenmesser, die nicht in OE-Qualität sind, was oftmals dazu führt, dass der Fehler nach relativ kurzfristigem Betrieb wieder auftritt.

Automodelle die 2004-2012 von diesem Problem betroffen waren:

Hersteller	Modell
OPEL	ASTRA H
OPEL	ASTRA H
OPEL	SIGNUM
OPEL	VECTRA C
SAAB	9-3
SAAB	9-5

1.9 Der CDTI-Motor befindet sich auch in mehreren Modellen von Alfa Romeo (JTD) und Fiat (Multijet), hier tritt das Problem jedoch nicht auf. Die Ursache hierfür ist höchstwahrscheinlich, dass die verwendete Motormanagement-Software nicht die gleiche ist. Hier hat man nämlich zur hauseigenen Software gegriffen. Das Zusammenspiel der einzelnen Parameter der Software ist auf jedes Fahrzeugmodell haargenau abgestimmt. Selbst wenn der Motor und dessen Komponenten genau die gleichen sind, ist es deshalb nicht sicher, dass bei verschiedenen Automarken und Modelle dieselben Probleme auftreten.



ERSATZTEILE OFT ZU SÜNDENBÖCKEN GEMACHT



PO130 – Lambdasonde Schaltkreisfehlfunktion

PO170 – Störung der Kraftstoffblende

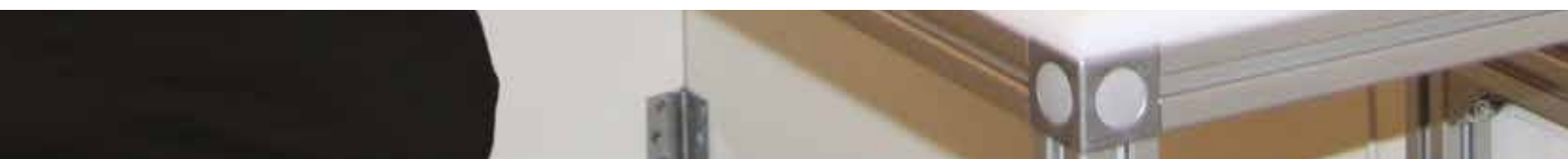
PO171 – Zu mageres Massenverhältnis an Luft und Brennstoff

PO300 – Fehlzündung erkannt

**DIE NEUESTE TESTAUSRÜSTUNG VON TRISCAN SIND
EIN ABS TESTER UND EINE SALZSPRÜHKAMMER**



“ Hier bei Triscan hat Qualität absolute Priorität - Deshalb führen wir auch intern umfassende Tests an den eigenen – sowie den Produkten unserer Mitbewerber durch ”



IN-HOUSE QUALITÄTSKONTROLLEN: FÜR SCHNELLE ANTWORTEN UND GUTEN SERVICE

Hier bei Triscan hat Qualität absolute Priorität. Deshalb werden Produzenten regelmäßig besucht und Stichprobenkontrollen beim Lagereingang unserer Produkte durchgeführt. Des Weiteren führen wir intern auch umfassende Tests an den eigenen – sowie den Produkten unserer Mitbewerber durch. Zwei aktuelle Beispiele haben erneut gezeigt, weshalb wir auf in-house Tests setzen und diese ausbauen wollen.



Triscans neue Salzsprühkammer für beschleunigte Lebensdauerprüfung von Korrosionsschutz



Hier wird ein Handbremsseil für ein Korrosionsschutztest vorbereitet.

Die Wichtigkeit, eigene Geräte zum Testen der Qualität von Produkten zu besitzen, ist auf verschiedene Gründe zurückzuführen. Erstens erlaubt es uns, schnell neue Produkte von potenziellen neuen Herstellern zu testen. Zum Zweiten wird die Wartezeit für den Kunden in Reklamationsfällen erheblich verkürzt. Drittens ermöglicht es uns die Produkte von Mitbewerbern zu testen. Unlängst hat unser Produktchef Asger Thybo Geertsen bei einer Qualitätskontrolle der Achsmanschetten einer etablierten und anerkannten Premiummarke eine überraschende Entdeckung gemacht.

Im Zusammenhang mit der Durchführung eines Vergleichstests haben wir fünf zufällig ausgewählte Referenzen von einem unserer Wettbewerber erworben. Während der visuellen Kontrolle, die wir während des Auspackens durchführten, war es zu unserer großen Überraschung, dass eine der fünf Referenzen bereits deutliche Anzeichen von Rissen im Gummi aufwies. Nach einem beschleunigten Alterungstest in unserer Ozonkammer zeigten alle fünf Referenzen deutliche Risse. Diese äußerst negativen Testergebnisse kamen für uns sehr unerwartet. „Die Gummizusammensetzung ist extrem kritisch und Veränderungen in nur einem einzigen Parameter können fatale Folgen haben“ erzählt unser Produktchef Asger Thybo Geertsen und fährt fort: „das gleiche kann durch eine falsche Lagerung und Handhabung der verschiedenen Materialien, die in der Materialzusammensetzung enthalten sind, passieren.“

Ich erinnere mich an ein anderes Beispiel, wo ein Kunde uns sagte, er könne Bremsschläuche einer Premiummarke zu unserem Einkaufspreis kaufen. Da ich überzeugt war, dass Bremsschläuche in Premiumqualität nicht zu solchen Preisen hergestellt werden können, beschlossen wir die besagten Produkte selbst zu testen. Nachdem ein erster in-house-Test die Annahme verstärkte, dass an der Richtigkeit dieser Aussage zu zweifeln war, schickten wir Proben der Marke zum Technologischen Institut in Aarhus, um weitere Tests durchführen zu lassen. Der in Frage gestellte Schlauch des Produktes war mit den richtigen, bekannten Markennamen, sowie dem J1401 Gütesiegel von SAE International, versehen. Es stellte sich jedoch heraus, dass es sich tatsächlich um ein gefälschtes Produkt handelte und der besagte Schlauch in keinsten Weise den angegebenen Qualitätsstandards entsprach. Besonders bei sicherheitsrelevanten Produkten wie Bremsschläuche, mag man über die Folgen im Einsatz gar nicht nachdenken.

Sorgfältige Auswahl und Kontrolle von Lieferanten

Um sicherzustellen zu können, dass wir einen gleichbleibenden, hohen Qualitätsstandard liefern, müssen Lieferanten sorgfältig ausgewählt werden. Deshalb stellt das Besuchen potenzieller sowie bestehender Kooperationspartner einen wichtigen Teil unserer Arbeit dar. Bevor wir eine neue Zusammenarbeit eingehen, besuchen wir den potenziellen Lieferanten in dessen Produktionsstätte. Dort schaffen wir uns einen Eindruck davon wie die Produkte hergestellt werden und klären wichtige Fragen ab - zum Beispiel weshalb der Produktionsprozess genauso aussieht wie er es tut, wofür der Produzent selbst während des Produktionsprozesses prüft und wie er diese Informationen nutzt. Ich spreche gerne über alle Details des Prozesses, als Technik-Nerd macht mir das Spaß“ schließt Asger Thybo Geertsen mit einem Lächeln.

Hier eine Auswahl von Maschinen in unserer internen „Triscan-Testzentrale“:

- Zug-Druck-Prüfmaschine: Für das Prüfen von Bremsschläuche, Kabeln, Gasfedern, Schlauchschellen usw.
- Klimakammer: Kann alle Arten von Gummi testen
- Bremsscheiben run-out: Prüft Geradheit von Bremsscheiben- und Trommeln
- ABS- Nockenwellen- und Kurbelwellenpositionssensoren Tester
- Thermostattester
- Salzsprühkammer: Für beschleunigte Lebensdauerprüfung von Korrosionsschutz

Wir haben gute Erfahrungen mit unseren internen Testeinrichtungen. Daher werden wir unsere Kompetenz in diesem Bereich weiter ausbauen, die nächsten Investitionen für diesen Zweck sind bereits geplant.

TRISCAN GIBT GAS MIT GASFEDERN

Wir erweitern unser Gasfedern-Programm laufend – jetzt haben wir ein bisschen extra „Gas“ gegeben. Triscans bereits umfangreiches Programm umfasst nun mehr als 1.465 Referenzen in OE-Qualität. Mit der Erweiterung des Programms können wir eine fast 100% ige Abdeckung der europäischen Flotte anbieten, exotische Sportwagen ausgeschlossen. Ganz egal welche Gasfeder Ihnen also fehlt, Sie können sich so gut wie sicher sein, dass Triscan sie hat.



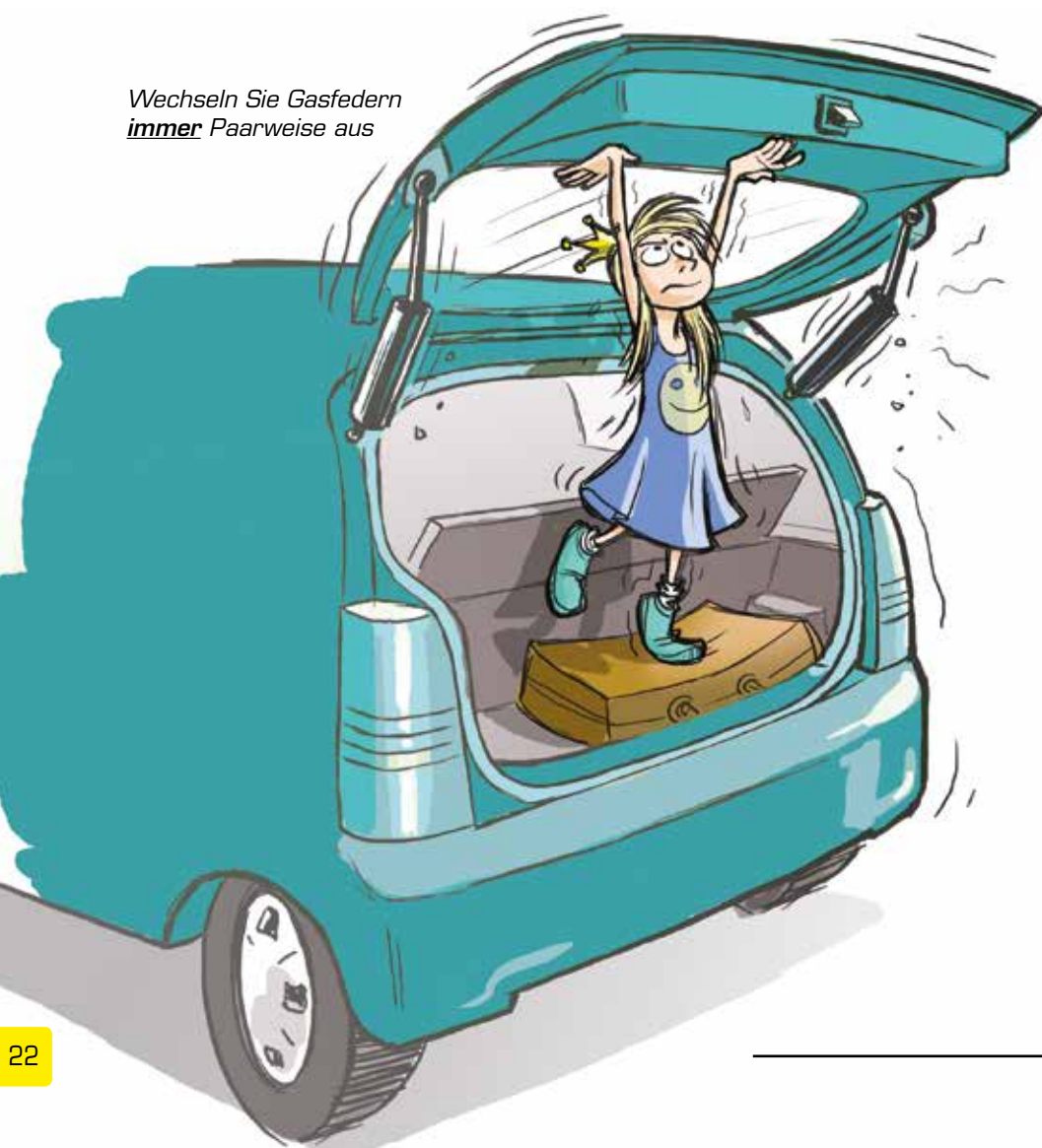
Eine der neuesten Gasfedern in unserem Programm ist für den Opel Insignia Kombi (Warennr. 871024236)

Eine Gasfeder verliert im Laufe der Zeit ihren Druck - in den kalten Wintermonaten wird dieser Druckverlust durch die niedrigen Temperaturen verstärkt. Deshalb fällt Autobesitzern am häufigsten im Winter auf, dass mit den Gasfedern etwas nicht stimmt und ein Austausch notwendig ist.

Gasfedern sind praktisch wartungsfrei, aber...

Die Teile der Gasfelder sollten dennoch stets frei von Rost und Schmutz gehalten werden. Dies gilt insbesondere für die Kolbenstange, die ansonsten die Dichtung der Gasfeder beschädigen könnte – wodurch diese undicht wird und ihre Funktion verliert. Vermeiden Sie auch, die Gasfeder seitlich zu belasten oder zu biegen.

Wechseln Sie Gasfedern **immer** Paarweise aus



WUSSTEN SIE...

Dass Triscan selbst Gasfedern produziert?

Dass Triscan auch ein sehr breites Produktprogramm an universellen Gasfedern anbietet?

Mit den 254 Gasfedern und 41 Beschlägen bieten sich Ihnen viele Kombinationsmöglichkeiten. Spezielle Bedürfnisse erfordern spezielle Lösungen – auch diese sind bei Triscan zu finden.

Dass Triscan auch Kunden-spezifische Gasfedern produziert?



Besondere Anforderungen erfordern spezielle Lösungen - auch solche finden Sie hier bei Triscan.

Sie finden den Katalog auf unserer Website unter www.triscan.com/de/produkter/gasfedern



“Eine Gasfeder verliert im Laufe der Zeit ihren Druck - in den kalten Wintermonaten wird dieser Druckverlust durch die niedrigen Temperaturen verstärkt.”

BEFESTIGUNGSSATZ MIT SPEZIALSCHRAUBEN FÜR FORD, MAZDA & VOLVO QUERLENKER



Wir haben eine hohe Nachfrage nach Montagesätzen mit speziellen Bolzen für 9 Querlenker für Ford, Mazda und Volvo erlebt. Der zugrundeliegende und wichtigste Grund ist, dass die Bolzen ausgetauscht werden müssen, da es sich um Verriegelungsbolzen handelt, die nicht wiederverwendet werden können. Außerdem sind die Bolzen oft von Korrosion befallen, weshalb der Mechaniker sie beim Austausch der Querlenker oft durchtrennen muss.

Der Montagesatz - Triscan # 8500 16400 – ist der gleiche für alle 9 Querlenker und wird als loses Set verkauft. Er passt zum hinteren Querlenker von u.a. diesen sehr populären Automodellen:

Artikelnummer	Marke/Modell
8500105003	FORD C-MAX (DM2)
	FORD FOCUS C-MAX
	FORD FOCUS II (DA_)
	FORD FOCUS II Cabriolet
	FORD FOCUS II Sedan (DA_)
	MAZDA 3 (BK)
	MAZDA 3 (BK) Sedan
	VOLVO C30
	VOLVO CS40 II (MS)
	VOLVO V50 (MW)
8500165019	FORD C-MAX II (DXA/CB7, DXA/CEU)
	FORD FOCUS III
	FORD FOCUS III Kasse/hatchback
	FORD FOCUS III Sedan
8500165020	FORD KUGA II (DM2)
	FORD KUGA II Van
8500165029	FORD GRAND C-MAX (2011)
850016517	FORD KUGA I
850016571	FORD C-MAX (DM2)
	FORD FOCUS I (DAW, DBW)
	FORD FOCUS I kombi (DNW)
	FORD FOCUS I Sedan (DFW)
850016584	FORD C-MAX (DM2)
	FORD FOCUS C-MAX
	FORD FOCUS II (DA_)
	FORD FOCUS II Sedan (DA_)
850016585	FORD FOCUS II kombi (DA_)
850016598	FORD C-MAX II (DXA/CB7, DXA/CEU)
	FORD C-MAX II Van
	FORD FOCUS III
	FORD FOCUS III Kasse/hatchback
	FORD FOCUS III Kombi
	FORD FOCUS III Sedan
	VOLVO V40 hatchback



Der neue Befestigungssatz mit speziellen Bolzen passt auf verschiedene Modelle der Marken Ford, Mazda und Volvo



Hier ist der Querlenker mit den Teilen des Befestigungssatzes an den richtigen Stellen abgebildet



**“ Der Befestigungssatz mit speziellen Bolzen passt auf 9 Querlenker
für Ford, Mazda und Volvo ”**



MONTAGEANLEITUNG UND VERWENDUNG VON SPEZIALWERKZEUGEN BEI GATES STRETCH FIT RIEMEN

Im ersten Quartal 2017 haben wir unseren Service smartrep.info unter dem Motto "Wir machen es einfach, es richtig zu machen" lanciert. Der Service wurde für Werkstätten/Mechaniker entworfen, in Bezug auf Ersatzteile, die nachweislich besondere Aufmerksamkeit bei der Montage erfordern. Smartrep.info ist per Definition ein stets laufender Prozess, seit neuestem sind jetzt auch 16 Stretch-Fit Träger von Gates von smartrep.info abgedeckt. Mitunter wurden diese Teile Aufgrund des notwendigen Gebrauchs von Spezialwerkzeugen aufgenommen.

So funktioniert's

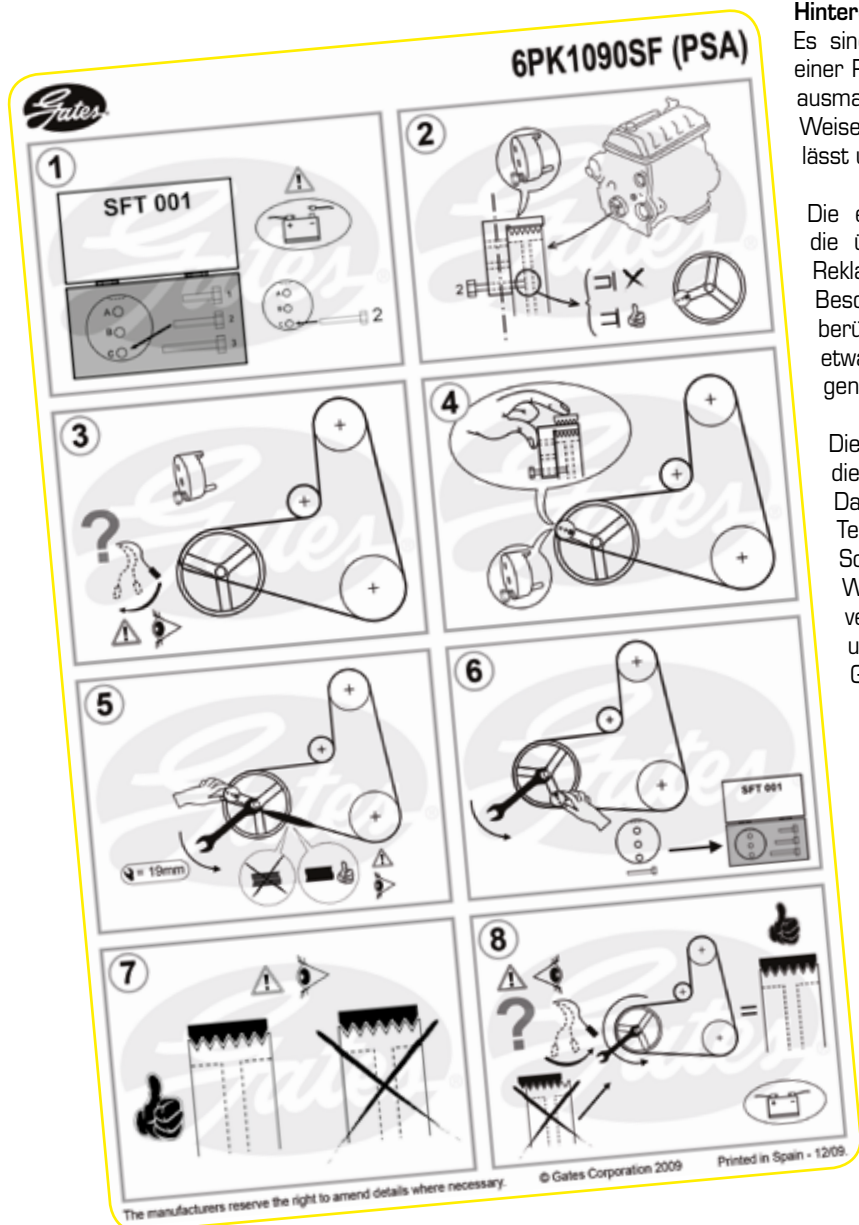
Ersatzteile, die bei der Montage besondere Aufmerksamkeit erfordern, sind auf der Verpackung mit einem deutlichen Aufkleber versehen. Auf dem Label befindet sich ein rotes Warndreieck und darunter eine Website-Adresse - www.smartrep.info - und ein QR-Code. Wird der QR-Code gescannt, führt er direkt zur Website. Auf der Startseite, Tippen Sie die Artikelnummer, die Sie von dem Etikett ablesen können, ein. Daraufhin werden Ihnen alle Informationen, wie zum Beispiel Informationen zur Montage oder zur Verwendung von Spezialwerkzeugen, die Sie für dieses spezifische Produkt beachten müssen, angezeigt. Ein Beispiel hierfür ist # 8640 601090SF für PSA 1.4 und 1.6 HDI Motoren (2005-2007). Hier ist es notwendig Spezialwerkzeug 8640 SFT001 zu verwenden und der Riemen muss in einer speziellen Reihenfolge an den Zahnkränzen/Gürtelschnallen befestigt werden.

Hintergrund

Es sind relativ wenige - und oft die gleichen Ersatzteile innerhalb einer Produktgruppe - die den überwiegenden Teil der Reklamationen ausmachen. Die Ursachen der Reklamationen lassen sich typischer Weise in zwei Kategorien einteilen: Eine, auf die sich Einfluss nehmen lässt und eine bei der man nicht viel machen kann.

Die erste Kategorie, die leicht zu beeinflussen ist (aber leider die überwiegende Mehrheit der Gründe für die Ablehnung von Reklamationen ausmacht), sind Teile, wo bei der Montage entweder Besonderheiten oder die Verwendung von Spezialwerkzeug berücksichtigt werden muss. Aber hier können wir gemeinsam etwas tun - der Mechaniker, der Großhändler und Triscan - und genau das ist das Ziel von smartrep.info.

Die zweite Kategorie, die schwer zu beeinflussen ist, sind Teile, die von den Autoherstellern von Anfang schlecht konstruiert sind. Da Triscan Ersatzteile in Erstausrüsterqualität liefert, haben Teile, die in diese Kategorie fallen, in der Regel die gleichen Schwächen wie die des Autoherstellers. Diese Teile sind in den Werkstätten meist bekannt. Beispiele für Teile, die von Triscan verbessert werden, sind Wasserpumpen, bei denen die Dichtung und Lager überarbeitet wurden, oder Steuerarme, an denen die Gummibuchsen verbessert wurden.



TRISCAN BIETET EINE BREITE PROGRAMMDECKUNG

Alle Produkte von Triscan sind in OE-Qualität hergestellt. Unser Programm deckt mehr als 97% des europäischen Fahrzeugparks. Wählen Sie eine Produktgruppe von Triscan, benötigen Sie also nur einen Zulieferer.

MOTOR

Auspuffe
Flexrohre
Klemmrohrverbinder
Benzinpumpen*
Diesel
Common Rail Injektoren
Common Rail Pumpen
Glühkerzen*
Pumpe-Düse-Einheiten
Drosselklappenstutzen
Filter*
Kraftstoffschläuche
Kurbelwellensensoren
Lambdasonden
Luftmassensensoren
Micro-V Keilrippenriemensätze
Keilriemen
Micro-V Keilriemen
Stretch fit Riemen
Umlenkrollen
Riemenscheiben
Riemenspanneinheiten
Schwingungsdämpfer
Motorenteile
Ventilstößel
Nockenwellensätze
Nockenwellenpositionssensoren
Starter und Generatoren*
Steuerkettensätze
Dichtungen für Ölwanne
Dichtungssätze
Unterdruckschläuche
Verbindersortiment
Wasserpumpen + Zahnriemensätze
Zahnriemensätze
Zahnriemen
Spanrollen
Micro-V Keilrippenriemen
Schwingungsdämpfer
Umlenkrollen
Wellendichtringe
Zündkerzen*
Zündleitungssätze
Zündspulen
Ölschrauben und Dichtungssätze

* Bosch

ANTRIEBSSYSTEM

Anti-Friction-Sprays
Antriebswellen
Bolzensätze, Schwungräder
Bremsseile für Anhänger
Fette
Gaszüge
Gelenkwellen
Kardangeln
Kupplungen
Kupplungen, diverses
Ausrücksätze, Kupplungs-
betätigungen
Führungshülsen, Kupplungslager
Führungslager
Geberzylinder
Kupplungsfette
Kupplungslager
Kupplungsschläuche
Wellendichtringe
Kupplungsseile
Manchettensätze
Motorhaubenzüge
Oetiker Schlauchschellen
Seilzüge
Starterzüge
Tachowellen
Tripodegelenke
Universalschellen
Werkzeuge

KAROSSERIE

Gasfedern
Scheibenwaschpumpen
Universalgasfedern
Universalwischergummis
Wischergummi für BOSCH flatblade
Wischerblätter*
Wischergummi

KÜHL-/HEIZUNGSSYSTEM

Alu-Flexschläuche
Heizungsschläuche
Kühlerschläuche
Reinigungswerkzeuge - Kühlsysteme
Thermoschalter
Thermostate
Verschlüsse
Wasserpumpen
Wassertemperatursensoren

FAHRWERK

Blattfedern
Buchsen
Druckspeicher
Federbeinlager
Federbeinlagersätze
Federbriden
Fett
Lenkgetriebe
Lenksäulen
Lenkungsteile
Manschetten
Radlagersätze
Radnabe
Servopumpen
Spiralfedern
Stabilisatoren
Standardlager
Stössdämpfer
Halterungsset
Schutz-Kits

BREMSYSTEM

ABS-Sensoren
ABS-Ringe, Sensoren
Bremsbacken
Bremsbeläge
Bremskraftregler
Bremsstäbel
Führungshülensätze,
Bremsstäbel
Kolben
Rep. Sätze
Brems scheiben
Brems schläuche
Befestigungsbolzen
Halter, Brems schläuche
Bremsstrommeln
Bremsseile
Entlüfterschrauben
Kupferrohrleitungen
Überwurfschrauben
Montagesätze
Radzylindern
Verschleißsensoren

DIVERSES

Blinkgeber
Bremszüge für Anhänger
Ohr-Schlauchschellen
Schlauchschellen
Standardlager
Universalgasfedern

TRISCAN
s m a r t p a r t s

Triscan a/s

Engmarken 11, DK-8220 Brabrand

Tlf.: +45 86 22 58 11 Fax: +45 86 22 58 77

E-mail: auto@triscan.dk

www.triscan.com

