

triscan•news

TRISCAN NEWS VOLUME 6 . 2017

TRISCAN VINDER PRISEN SOM ÅRETS LEVERANDØR
VED AUTO AWARDS 2017

NÅR FEJLKODER IKKE ER ENTYDIGE BLIVER
RESERVEDELEN OFTE GJORT TIL SYNDEBUK



MICHAEL JUUL HANSEN: MED
STØRSTE FORNØJELSE...

IN-HOUSE KVALITETSKONTROL: FOR
HURTIGE SVAR OG GOD SERVICE



NYHED: Monteringsæt med specialbolte til Ford, Mazda og Volvo bærearmer •
Fire nye sortimentskasser i programmet • Vær forsigtig med remstrammer til
VAG 1.2, 1.6 og 2.0 TDI-motorer • Sådan undgås korrosionsskader på bilens
termostat • ABS-sensorer: Markedets bedst dækkende program og nok laveste
reklamationsprocent • Skatteminister på lynvisit • og meget mere ...



Hvem er vi - og hvad kan vi?

Triscan a/s er en 100% dansk virksomhed, som gennem konceptskabelse, markedsføring og distribution af autoreserve dele til det professionelle frie eftermarked har skabt sig en væsentlig position på det skandinaviske marked og en stærkt stigende afsætning i resten af Europa.

- Hurtig levering af de rigtige dele
- Reservedele til 52 bilmærker
- 50.000 referencer
- 25 produktgrupper
- Komplet levering
- Online katalog

Når du køber reservedele fra Triscan, får du ikke blot en vare af høj og ensartet kvalitet leveret, men også en komplet vare med alle nødvendige monteringsdele i brugervenlig emballage med monteringsstips, referencenumre, vognfortegnelse m.v.

“ Forbedret indtjening, øget effektivitet, højere leveringsgrad, reduceret lagerværdi og større kundetilfredshed ”

4



20



MED STØRSTE FORNØJELSE • 4
 Efter 7 måneder i mit nye job må jeg sige, at det er den største fornøjelse, at opleve det store drive og brændende engagement mine 120 nye kolleger udviser i hverdagen ...

ABS-SENSORER: MARKEDETS BEDST DÆKKENDE PROGRAM OG NOK LAVESTE REKLAMATIONSPROCENT • 10
 Siden introduktionen af de første varegrupper for lidt over 2 år siden og frem til i dag, er det omsætningsmæssigt lykkedes sensorprogrammet at indtage en imponerende 3. plads. En af sensorgrupperne, som klarer sig specielt godt, er ABS-sensorer og hvorfor så det? ...

IN-HOUSE KVALITETSKONTROL: FOR HURTIGE SVAR OG GOD SERVICE • 20
 Kvalitet prioriteres højt hos Triscan. For at sikre en konstant høj kvalitetsstandard gennemfører vi bl.a. audits hos vores producenter og stikprøvekontroller ved varemottagelse på eget lager ...

- 4 Med største fornøjelse ...
- 6 Triscan vinder pris ...
- 7 Fire nye sortimentskasser ...
- 8 EGR-ventil koster fortsat bilejere, værksteder og grossister ærgrelser og penge ...
- 10 ABS-sensorer: Markedets bedst dækkende program og nok laveste reklamationsprocent ...
- 12 Sådan undgås korrosionsskader på bilens termostat ...
- 14 Vær forsigtig med remstrammer til VAG 1.2, 1.6 og 2.0 TDI-motorer ...
- 15 Skatteminister på lynvisit ...
- 16 Ny sensorbrochure giver overblik over Triscans omfattende sensorprogram ...
- 18 Når fejlkoder ikke er entydige bliver reservedelen ofte gjort til syndebuk ...
- 20 In-house kvalitetskontrol: for hurtige svar og god service ...
- 22 Der er tryk på Triscans gasfjedre ... i mere end én forstand ...
- 24 Monteringssæt med specialbolte til Ford, Mazda og Volvo bærearmer ...
- 26 Montageanvisninger og anvendelse af specialværktøj ved Gates Stretch Fit remme ...

Hver dag udgår der varer fra Triscans 4 distributionscentre i Brabrand, Glostrup samt Iserlohn og Saarbrücken i Tyskland - til 35 markeder i Europa.



Brabrand, DK



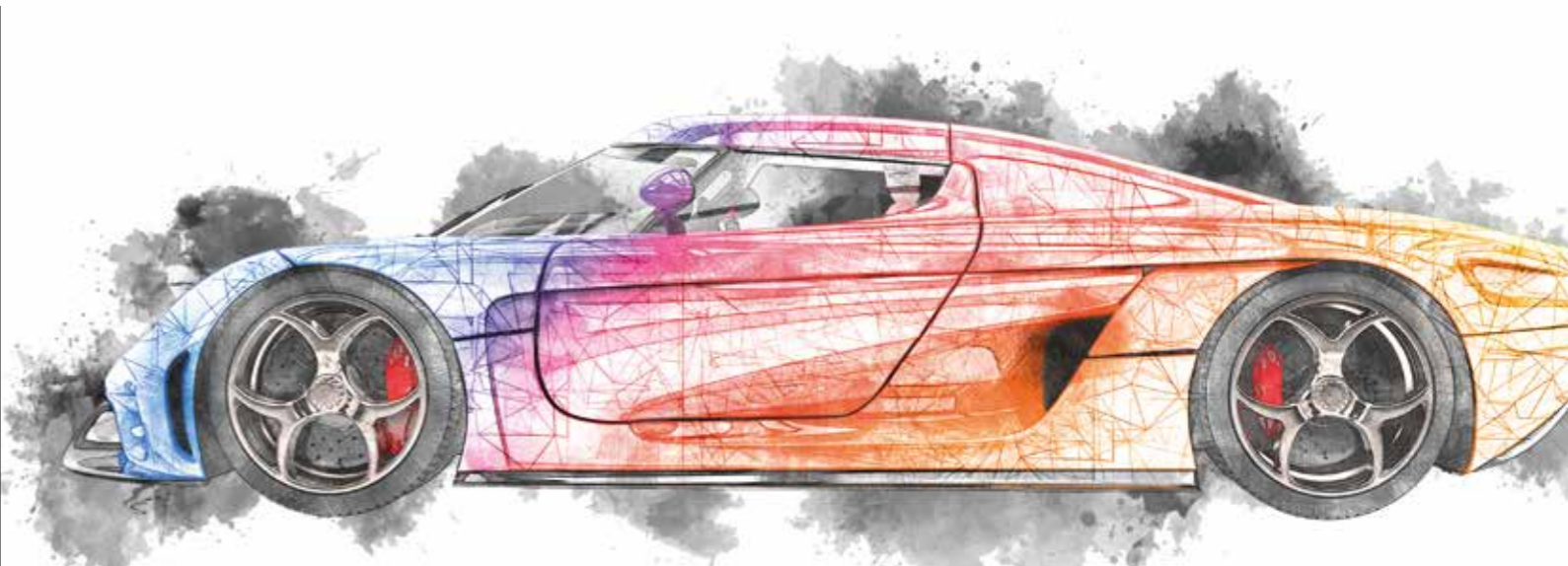
Glostrup, DK



Iserlohn, D



Saarbrücken, D





“ Med en sund økonomi, en vedvarende solid omsætningsmæssig vækst og en markant udbygning af vores varelagre i Danmark og Tyskland, har Triscan det helt rigtige fundament ”

MED STØRSTE FORNØJELSE...

Når man starter i et nyt job i en ny virksomhed, har man altid en masse forventninger og forestillinger om kommende kollegaer, kunder og kulturen i virksomheden, som man nu skal til at være en del af. Det havde jeg også, inden jeg den 1. maj satte mig i direktørstolen hos Triscan. Det var med stor glæde, men også med ydmyghed, at jeg gik til opgaven med at skulle "fylde nogle meget store sko ud efter John Iversen", som om nogen har stået bag Triscans flotte udvikling gennem mange år. Hvilke udfordringer vi står overfor og hvilken retning vi kommer til at gå, vil jeg her give mit bud på.

" Det var med stor glæde, men også med ydmyghed, at jeg gik til opgaven med at skulle "fylde nogle meget store sko ud efter John Iversen", som om nogen har stået bag Triscans flotte udvikling gennem mange år"

- Michael Juul Hansen, CEO Triscan



Efter 7 måneder i mit nye job må jeg sige, at det er den største fornøjelse, at opleve det store drive og brændende engagement mine 120 nye kolleger udviser i hverdagen. Det er fantastisk at opleve den positive og dedikerede tilgang alle har til kompromisløst at servicere vores mange kunder. Det er samtidig skønt at mærke kulturen – Triscans DNA – som tager udgangspunkt i det vigtigste – vores kunder – der udgør hele vores eksistensgrundlag og vores vigtigste fokus.

Triscan har været på en fantastisk rejse og har kontinuerligt formået at tilpasse og udvikle sig i forhold til branchen og omverdenen. Strategien er blevet tilpasset, nye koncepter og nye komplette varegrupper har set dagens lys. De seneste år har f.eks. et bredt sortiment inden for sensorer med raket fart udviklet sig til at blive et væsentligt forretningsområde. Rejsen har også budt på en konstant ekspansion og positiv omsætningsudvikling og vores produkter afsættes i dag i mere end 35 lande.

Udviklingen i den branche vi er en del af, har de seneste mange år været præget af en voldsom konsolidering blandt reservedelsgrossisterne og øvrige aktører i hele Europa. Sammenlægninger og opkøb har stået og står fortsat på dagsordenen. Samtidig er digitalisering i alle led af vores branche kommet i fokus. "Connected Cars, Autonomous Driving, Remote Diagnostics og Predictive Maintenance" er blot nogle af de nye begreber, som alle led i reservedelskæden kommer til at forholde sig til. Samtidig ser det ud til at el- og hybridbiler i løbet af de kommende 5-7 år vil få deres gennembrud med en markant markedsandel af nyindregistrerede biler.

Med en sund økonomi, en vedvarende solid omsætningsmæssig vækst og en markant udbygning af vores varelagre i Danmark og Tyskland, har Triscan det helt rigtige fundament. Vi er klar til at udvide sortimentet med flere nye spændende produkter, tage del i udviklingen og imødegå udfordringerne i branchen. Med det formål at skabe løsninger, som skaber merværdi og bidrager til vækst hos vores kunder og os selv, vil større projekter, som jeg ikke kan løfte sløret for endnu, blive igangsat i 2018.

Efter 7 måneder "i stolen" er det den største fornøjelse at være med på holdet. Jeg glæder mig ydmygt til at bidrage til, at vi fortsat kan udvikle os sammen med vores kunder.

TRISCAN VINDER PRISEN SOM ÅRETS LEVERANDØR VED AUTO AWARDS 2017

Cirkusbygningen i København dannede den 28. november rammen for dette års Auto Awards prisuddeling, og glæden var naturligvis stor, da Triscan blev kåret som Årets leverandør.

"Vi er meget stolte, bæredygtige og ydmyge over at vinde i kategorien "Årets leverandør" og modtage den flotte pris", udtaler CEO, Michael Juul Hansen på vegne af Triscans ledergruppe, som alle var til stede ved begivenheden. "Vi modtager prisen på alle vores kollegers vegne, som i det daglige bidrager til at vi kan gøre os fortjent til denne pris. Sidst, men ikke mindst, skal der også lyde en stor tak til vores kunder, der til stadighed hjælper os med input til kontinuerligt at udvikle vores koncept og forretning positivt", slutter Michael Juul Hansen.

Auto Awards blev stiftet i 2015, hvor de prestigefyldte statuer for første gang blev uddelt. Auto Awards prisuddelingen har til formål at hædre de aktører i den danske autobranche, der på signifikant vis gør en forskel, sætter en høj standard, udfordrer og tjener til inspiration i branchen.

I kategorien "Årets leverandør" vurderes de nominerede bl.a. på kvalitet, innovation, økonomi, service, levering, support, tilgængelighed, produktsortiment, kreativitet og samarbejde. Med andre ord, en leverandør, som bidrager til værdiskabelse i alle led ud mod forbrugerne og en leverandør, som inden for sit felt, ofte opnår status som "den foretrukne".



FIRE NYE SORTIMENTSKASSER I PROGRAMMET

På opfordring fra nogle af vores kunder introducerer vi nu fire sortimenter, som alle leveres i praktiske raaco Assorter 55 bokse.



8541 40S105



Spændebåndssortimenter til drivakselmanchetter - 8541 40S105 og 8541 55105

Spændebåndssortimenterne, som begge indeholder spændebånd af Oetiker-typen, adskiller sig ved at sortiment 8541 40S 105 indeholder rustfrie bånd på 9 mm bredde, som anvendes til drivakselmanchetter i termoplast. Sættet indeholder 40 spændebånd fordelt på 8 forskellige størrelser - 5 af hver.

VIDSTE DU AT: De rustfrie spændebånd, som bruges til termoplastiske drivakselmanchetter, ALTID skal spændes med forskrevet moment? Anvend eksempelvis Triscan specialtang # 8541 10.

8541 55105



Derimod indeholder sortiment 8541 55105 udelukkende spændebånd i forzinket højstyrkestål. Sættet 55 spændebånd fordelt på 11 forskellige størrelser - 5 af hver. Spændebåndene er afhængig af type enten 7 eller 9 mm bredde.

VIDSTE DU AT: Spændebåndene bedst spændes med specialtang? Eksempelvis Triscan # 8541 8.

I låget på begge sortimentskasser er der anbragt information om båndenes dimensioner og varenumre for genbestilling af de enkelte spændebånd i poser af 10 stk.

9500 25105



Oliebundpropssortiment - 9500 25105

Bundpropssortimentet indeholder 25 af de mest gængse bundpropper - 32 bundpropper i alt. Sortimentet indeholder også plastbundprop til VAG's TFSI motorer med bundkar af plast. Til bundpropperne medfølger der henholdsvis de nødvendige pakninger og o-ringe.

VIDSTE DU AT: Plastbundproppen til VAG's TFSI-motorer (Triscan # 9500 0929) skal af- og påmonteres med specialværktøj? Eksempelvis Triscan # 9500 1029.

I låget på sortimentskassen er der anbragt information om bundproppernes placering i kassen, dimension, gevind, monteringsværktøj, krydsreferencer og varenummer for genbestilling af løse bundpropper - på nær plastbundproppen (Triscan # 9500 0929), som genbestilles i poser af 5 stk.

8501 35105A



Bære- og styrekugle manchetsortiment - 8501 35105A

Med dette sortiment får du mulighed for at reparere bære- og styrekugler, som blot trænger til en ny manchet og nyt fedt. Sortimentet indeholder 35 manchetter med tilhørende låseringe fordelt på 7 forskellige størrelser - 5 af hver.

I låget på sortimentskassen er der anbragt information om manchetternes placering i kassen, dimension og varenummer for genbestilling af manchetter i pakker af 5 stk.

EGR-VENTIL KOSTER FORTSAT VAG-BILEJERE, VÆRKSTEDER OG GROSSISTER ÆRGRELSER OG PENGE

Den hyppigt anvendte ventil, der finder anvendelse på dieselmotorer af typen 1.4, 1.6, 1.9 og 2.0 TDI'ere, har mange værksteder og grossister efterhånden stiftet bekendtskab med. Til trods for adskillige forsøg, er det ikke lykkedes VAG eller andre af eftermarkedets aktører, at komme problemet til livs. Baseret på vores egne tekniske undersøgelser, løfter vi i denne artikel sløret for, hvorfor EGR-ventilen alt for hurtigt bliver defekt.



Triscan EGR-ventil 8813 29102 / VAG OE-nr. 03L131512DQ

Den grundlæggende årsag til problemet med EGR-ventilen med seneste OE-nr. 03L131512DQ er uhensigtsmæssigheder i dens konstruktion og valg af komponenter i og omkring selve ventilen og dens styringsmekanisme. Konstruktionen muliggør at udstødningsgas kan trænge ind i dele af ventilens mekaniske og elektroniske styring.

Når EGR-ventilen er lukket og dermed ikke leder udstødningsgas ind i indsugningsmanifolden, opbygges der tryk på bagsiden af ventilen (den side af ventilen hvor forsyningen af udstødningsgas finder sted). Tolerancen mellem ventilstyret og ventilstyrsbøsningen resulterer i, at udstødningsgassen ledes ind i det tilstødende kammer (se illustration A pkt. 1).

I kammeret, som udstødningsgassen har fundet vej til, er ventilstyret forbundet til styringsmekanismens ventilpositioneringskrog (se illustration B pkt. 1). Ventilindstillingen styres ved at krogen roteres vha. en elmotor, og de to komponenter er forbundet med hinanden via en aksel. Krogen og elektronikken til styring af el-motoren er placeret i hver deres kammer (se illustration A pkt. 2 og pkt. 3) og udstødningsgassen finder her vej fra det ene til det andet kammer via akslens pakdåse og det nåleleje som akslen er forsynet med.

Udstødningsgassens indtrængen har flere følgevirkninger, som på sigt medfører, at EGR-ventilen ikke længere fungerer korrekt:

1. Nålelejet tilsmudses med sod, hvilket medfører at lejets funktionsevne nedsættes.
2. Der dannes kondens i nålelejet, hvilket medfører korrosion. Over tid nedsættes lejets funktionsevne og til sidst svigter det helt.
3. For el-motorens vedkommende er følgevirkningerne af et defekt nåleleje, at el-motoren ikke er i stand til at rotere akslen og derved aktivere ventilen.
4. For elektronikkens vedkommende kan soddannelse over tid få elektronikken til at svigte.

VAG software update efter dieselgate har også indflydelse på EGR-ventilen

Rigtig mange af de biler, som er udstyret med denne type EGR-ventil, er også omfattet af dieselgate skandalen. VAG har tilbudt ejerne en software update til motorstyringen, som burde løse problemerne i forhold til udledning af emissioner, særligt kvælstofilter (NOx). Det er derfor også vigtigt at nævne, at en software update har stor indflydelse på netop EGR-ventilen. Efter en update vil EGR-ventilen langt oftere aktiveres og dermed være udsat for et langt større slid.

Hvad så nu?

Som nævnt findes der pt. ikke nogen løsning på problemet – vi kan kun forklare hvorfor det går galt. Som værksted eller grossist er det vigtigt at kende til baggrunden og kunne forklare problemstillingen. En bilejer får ikke løst problemet ved at opsøge et VAG-autoriseret værksted – her er problemstillingerne de samme. Hos Triscan holder vi os løbende opdateret med den seneste udvikling, har en tæt dialog med vores producenter og lover at informere, så snart der er nyt.



På billederne ses tydeligt hvorledes udstødningsgassen er trængt ind og har tilsødet kammeret og delene som indgår i ventilstyringsmekanismen

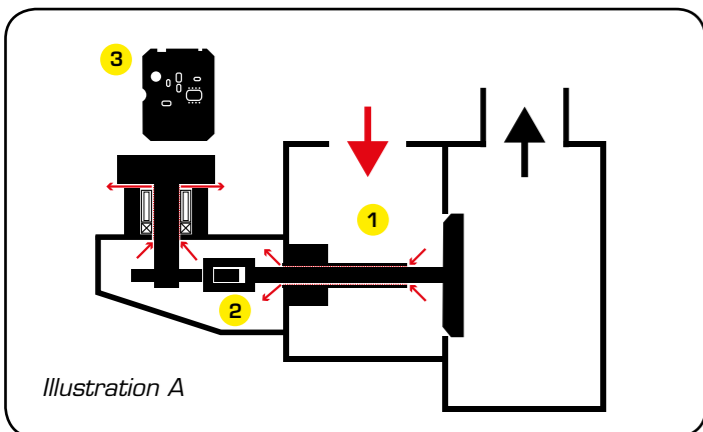


Illustration A

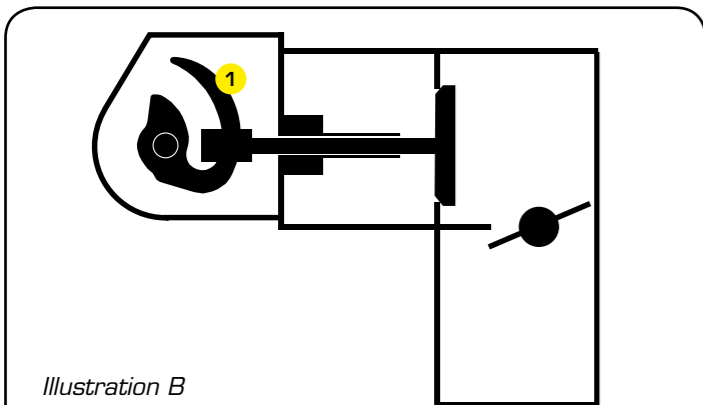


Illustration B



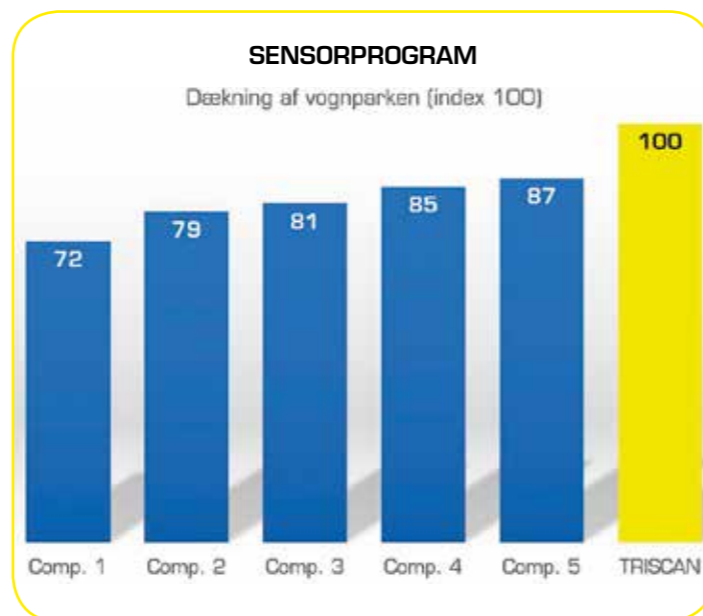
På billedet ses tydeligt hvorledes udstødningsgassen er trængt ind og har tilsødet printpladen og dens komponenter

ABS-SENSORER: MARKEDETS BEDST DÆKKENDE PROGRAM OG NOK LAVESTE REKLAMATIONSPROCENT

Det er i al beskedenhed svært at få armene ned over udviklingen inden for Triscans sensorprogram. Siden introduktionen af de første varegrupper for lidt over 2 år siden og frem til i dag – hvor programmet indtil videre består af 11 forskellige sensortyper – er det omsætningsmæssigt lykkedes sensorprogrammet at indtage en imponerende 3. plads. Én af sensorgrupperne, som klarer sig specielt godt, er ABS-sensorer og hvorfor så det?



*ABS-sensorer af Hall-typen er pakket i antistatisk emballage



Triscan har markedets suverænt bedst dækkende program

En del af forklaringen kan formentlig tilskrives, at det er lykkedes at indgå aftaler med de 23 producenter, der leverer i alt ca. 1.300 referencer. Triscans program i ABS-sensorer er med en dækning på 85,30% af den danske vognpark, markedets suverænt bedst dækkende program. "For vores kunder har vi herved gjort håndteringen af en meget kompleks produktgruppe nem, effektiv og tidsbesparende. Med blot ét datasæt og én leverandør, der med fornuftige priser og høj leveringsevne har et dækkende program, er fordelene for rigtig mange grossister til at få øje på – hvad enten Triscan er hovedleverandør, nødleverandør eller gap-filler", fortæller Steen Ray Pedersen, salg- og marketingdirektør hos Triscan.

Den anden del af forklaringen er muligvis ABS-sensorernes høje kvalitet, som uløseligt hænger sammen en meget lav reklamationsprocent. Alle ABS-sensorer er fremstillet i henhold til OE-specifikationer. Produktionen er underlagt automobilindustriens strenge kvalitetsnorm ISO TS 16949 - og derudover gennemføres en funktionstest af hver enkelt sensor som led i kvalitetssikringen. I Triscans reklamationsstatistik indgår alle indkomne reklamationer, uagtet om de viser sig at være berettiget eller ej. I forbindelse med fejl i ABS-systemet - hvor fejlkilden ofte viser sig at være en anden end ABS-sensoren - giver en reklamationsprocent på 0,5% derfor heller ingen grund til bekymring.

Efterfølgende tests af de returnerede ABS-sensorer viser, at de oftest fungerer korrekt og den reelle reklamationsprocent er derfor kun 0,09%. * Men indeholdt i dette tal er også ABS-sensorer af Hall-typen, vis indbyggede chip ikke kun er meget følsom overfor, men faktisk kan ødelægges af statisk elektricitet. Pga. dette forhold er denne sensortype pakket i en antistatisk pose. "I de tilfælde hvor vi kan se, at posens forsegling har været brudt - og sensoren med stor sandsynlighed har været taget ud af posen - er der altså en risiko for, at den har været udsat for statisk elektricitet, som kan have ødelagt den", siger Asger Thybo Geertsen, produktchef hos Triscan og fortsætter: "Forkert valg af fodtøj i kombination med beklædningsgenstande med stort syntetisk indhold kan eksempelvis være årsag til dette".

Video

"Vi ser desværre alt for ofte, at forseglingen på de returnerede ABS-sensors pose har været brudt. Dette er højst sandsynligt sket, fordi ABS-sensoren har været forsøgt monteret uden at det har afhjulpet problemet i ABS-systemet. I stedet har fejlkilden måske vist sig at være en defekt ABS-ring eller en fejl i ledningsnettet", slutter Asger Thybo Geertsen.

For mere information om vores program af sensorer henviser vi til vores nye brochure - læs mere på side 16-17...

**MERE END 1.300 ABS-SENSORER
PÅ LAGER...**

ABS

**1/min
x 100**

“ Triscans sensorer er fremstillet i OE kvalitet, og produktionen er underlagt automobilindustriens strenge kvalitetssikringsstandard TS16949. Sensorerne gennemgår afsluttende en 100% funktionstest, ”

TRISCAN TILBYDER ET BREDT PROGRAM I SOMMER OG VINTER-TERMOSTATER...



SÅDAN UNDGÅS KORROSIONSSKADER PÅ BILENS TERMOSTAT

Når en motor begynder at overophede eller ikke kan opnå driftstemperatur, så skyldes det med stor sandsynlighed fejl i kølesystemet. Foruden vandpumpen, køleren og ventilatoren spiller termostaten en central rolle. Selv den mindste funktionsfejl i termostaten - f.eks. på grund af korrosion - viser sig med det samme.

Korrosion opstår bl.a. hvis der anvendes et forkert kølemiddel. Korrosionen angriber termostatens aluminiumsdele som nærmest "ætses" væk (se billede 1 og 2). Men også sammenblanding af forskellige kølevæsker kan være årsag til korrosion. Undgå derfor at blande forskellige typer kølevæske sammen.



MAP kontrolleret termostat med tydelige tegn på korrosion (Foto lånt af Mahle)



Termostat hvor der har været anvendt ikke-godkendt kølemiddel/additiv. Dette har bevirket, at aluminiumet er "ætses" væk (Foto lånt af Mahle)



Man bør tjekke at jordkablet er intakt og korrekt tilsluttet (Foto lånt af Mahle)

Sørg endvidere for kun at anvende kølevæske godkendt af bilproducenten og vær opmærksom på at bruge det korrekte blandingsforhold mellem kølevæske og vand. Nogle bilproducenter forskriver, at man udelukkende tilsætter destilleret vand og ikke vand direkte fra hanen, da det ligeledes kan have en negativ effekt, grundet dets indhold af mineraler – herunder særligt kalk. Vi mener altid man skal undgå anvendelsen af vand fra hanen.

Tjek også at jordkablet mellem bilens motor og karosseri er korrekt monteret og intakt (billede 3) – derved udlignes forekomsten af statisk elektricitet mellem brændstofforsyningsystemet og bilens karosseri. Et defekt jordkabel eller en dårlig forbindelse kan fremskynde skaderne på grund af elektrolyse.

VIGTIGT:

Kølevæske mister sin korrosionsbeskyttende evne over tid, og derfor er udskiftning af kølevæsken en del af de ordinære serviceeftersyn. Det anbefales at udskifte kølevæsken hvert andet år. Sørg dog for altid at følge bilproducentens anbefalinger.



“ Sammenblanding af forskellige kølevæsker kan være årsag til korrosion - undgå derfor at blande forskellige typer kølevæske sammen. Og undgå at bruge vand fra hanen ”

VÆR FORSIGTIG MED REMSTRAMMER TIL VAG 1.2, 1.6 OG 2.0 TDI-MOTORER

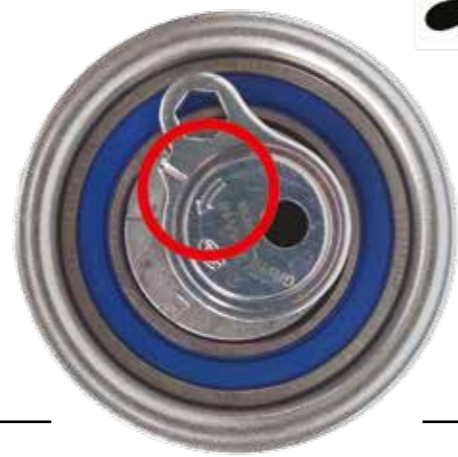
Der er ikke sket en fejl, når det umiddelbart ser ud som om, at remstrammeren i tandremssættet – Triscan 8647 29096 – til VAG 1.2, 1.6 og 2.0 TDI motorer, ikke helt ligner den som udskiftes. Gates har nemlig valgt at introducere en remstrammer, der adskiller sig fra den som Litens tilbyder. De berørte motorer er monteret i 368 forskellige bilmodeller, helt tilbage fra 2003 og frem til i dag, og netop derfor er nedenstående information meget relevant.

Det er særligt to ændringer som er vigtige at kende til ved montering. For det første har remstrammeren fra Gates ikke den tap (se nedenstående foto) på bagsiden som man almindeligvis skal være opmærksom på er faldet på plads i fordybningen på motorens anlægsflade.



For det andet indstilles remspændingen på remstrammeren fra Gates i modsætning til den fra Litens ved at dreje mod i stedet for med uret (se nedenstående foto). Korrekt indstilling af remspændingen opnås for begge remstrammeres vedkommende på samme vis og fastspænding foretages som altid med det fra producenten foreskrevne moment.

Du kan også besøge vores side smartrep.info og indtaste varenummeret 8647 29096, så får du yderligere information og mulighed for at se en installationsvideo.



VAG's OE-numre for remstrammeren

VAG OE-nr.
03L109243B
03L109243C
03L109243D
03L109243F

Bilmodeller som er omfattet

Bilmærke	Bilmodel
AUDI	A1
AUDI	A3
AUDI	A4
AUDI	A5
AUDI	A6
AUDI	Q3
AUDI	Q5
AUDI	TT
SEAT	ALHAMBRA
SEAT	ALTEA
SEAT	EXEO
SEAT	IBIZA V
SEAT	LEON
SEAT	TOLEDO IV
SKODA	FABIA
SKODA	OCTAVIA
SKODA	RAPID
SKODA	ROOMSTER
SKODA	SUPERB
SKODA	YETI
VW	AMAROK
VW	BEETLE
VW	CADDY III + IV
VW	CC
VW	CRAFTER
VW	EOS
VW	GOLF PLUS + VI
VW	JETTA III + IV
VW	MULTIVAN V + VI
VW	PASSAT + PASSAT CC
VW	POLO
VW	SCIROCCO
VW	SHARAN II
VW	TIGUAN
VW	TOURAN
VW	TRANSPORTER V + VI

SKATTEMINISTER PÅ LYNVISIT



Fra venstre: Karsten Lauritzen, Jakob Ellemann-Jensen og John B. Iversen

Tirsdag den 20. juni havde Danmarks Skatteminister Karsten Lauritzen fundet tid i kalenderen til at lægge vejen forbi Triscan i Brabrand. Skatteministeren havde følge af folketingsmedlem og politisk ordfører Jakob Ellemann-Jensen (V), politisk leder for Venstre i Aarhus, Laura Uggla samt sin særlige rådgiver, Thomas le Dous.

Efter en kort virksomhedspræsentation, ved Triscans bestyrelsesformand, John B. Iversen, blev der tid til en debat om den kommende opdeling af Skat, social ansvarlighed, fremtidsperspektiver og de udfordringer samt fordele som Triscan ser ved at drive en international virksomhed fra Danmark.



Fra venstre: Morten Hallum, Thomas le Dous og Karsten Lauritzen

Besøget blev afsluttet med en rundvisning, hvor Triscans Logistik- og IT-direktør, Morten Hallum viste rundt i logistikken og besvarede spørgsmål fra gæsterne.

NY SENSORBROCHURE GIVER OVERBLIK OVER TRISCANS OMFATTENDE SENSORPROGRAM

Med den nye 24-siders sensorbrochure i hånden får du nemt og hurtigt et overblik over Triscans omfattende sensorprogram. Brochuren indeholder bl.a. nyttig viden om sensorernes funktion, systemopbygning, montage og fejlkilder.

Siden introduktionen af de første 3 sensorgrupper for lidt mere end 2 år siden, er der kommet yderligere 8 til. Programmet er således i dag er oppe på 11 varegrupper og vi kan godt love at flere kommer til. Da vi oplever at interessen for - og ikke

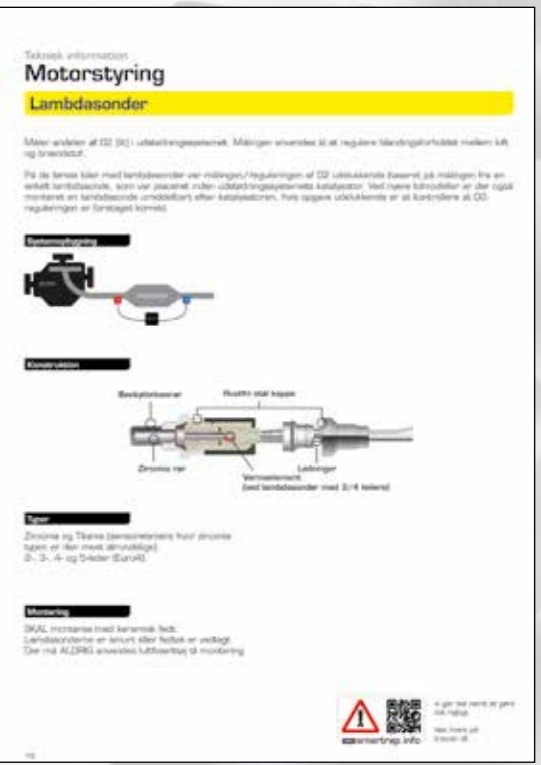
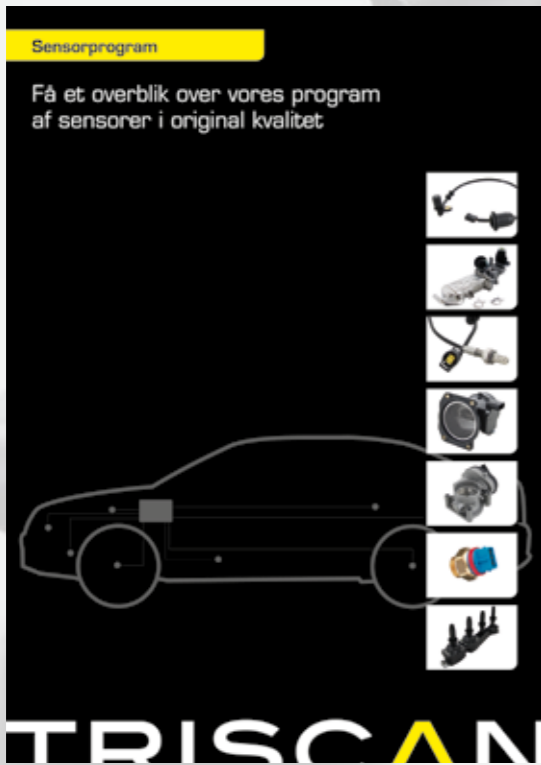
mindst solget af sensorer - bare stiger og stiger, synes vi, at det er på sin plads, at vi samler vores nuværende program i en brochure, som nemt og hurtigt giver et overblik over dets bredde.

Brochuren er opdelt i to dele - den første del indeholder information om produktprogrammerne – henholdsvis sensorer til bremsesystem og sensorer til motorstyringen. Den anden del indeholder teknisk information om de forskellige sensortyper:



- **SENSORER TIL BREMSESYSTEMET**
ABS-sensorer, slidindikatorer
- **SENSORER TIL MOTORSTYRINGEN**
EGR-ventiler, lambdasonder, luftmængdemålere, gasspældsstudse, kølevands-temperatur-sensorer, termokontakter, knastaksel-positions-sensorer, krumtap-positions-sensorer, tænding
- **TEKNISK INFORMATION**
Vigtig teknisk information om de forskellige sensortyper – illustreret og beskrevet i detaljer

Den nye brochure er indtil videre udfærdiget på 4 sprog: dansk, tysk, engelsk og svensk – og kan downloades fra vores hjemmeside www.triscan.dk/sensorer (under produktinformation), rekvireres hos din Triscan konsulent eller ved henvendelse til Triscans kunderservice på 8743 3333.



NÅR FEJLKODER IKKE ER ENTYDIGE BLIVER RESERVEDELEN OFTE GJORT TIL SYNDEBUK

Det er ikke altid sikkert, at de udlæste fejlkoder giver et retvisende billede af hvilke dele, der skal udskiftes for at fjerne et problem. Og alt for ofte fører dette til, at der bliver sat spørgsmålstegn ved kvaliteten af den udskiftede del, som jo logisk nok ikke kommer det egentlige problem til livs.

To eksempler herpå er fejludlæsning på OPEL modeller med 1.8 benzinmotorer fra 1997-2004 og de første OPEL og SAAB modeller med 1.9 CDTI/TiD motorer. Begge eksempler underbygges af de erfaringer Elektro Partner, der leverer hotline og tekniske løsninger til bilværksteder i Danmark, Norge og Sverige (Autodata, TEXA, Delphi og Nextech) har gjort sig. Her udtaler direktør og indehaver Frank Donslund: "For benzinmotorens vedkommende er problemet i virkeligheden en stor følsomhed for afvigelser i luftmassemålingen. En fejlvisning på blot 0,1 volt ved fuld last kan være nok til at udløse en lysende motorlampe i instrumentbrættet".

De udlæste fejlkoder vil typisk være én eller flere af følgende:

- PO130 – Lambdasensor kredsløbsfejlfunktion
- PO170 – Brændstof trim fejlfunktion
- PO171 – Brændstof trim mager
- PO300 – Tilfældig fejltænding registreret

Ved 1.8 benzinmotoren vil lambdasensoren (Triscan 8845 24008) oftest blive udskiftet, men kort tid efter lyser motorlampen igen. Ofte returneres lambdasensoren som en reklamationssag, selvom det i virkeligheden enten er luftmassemåleren (Triscan 8812 24003) eller en manglende softwareopdatering af motorstyringen, som er syndebukken.



Triscan lambdasonde 8845 24008



Triscan luftmængdemåler 8812 24003



Triscan luftmængdemåler 8812 10010

Den af GM anvendte luftmassemåler i 1.8 benzinmotorerne er anvendt i 37 forskellige bilmodeller med henholdsvis 1.8 og 2.2 liters motorer i årene 1994-2015, men også SAAB 9-3.

Bilmærke	Bilmodel
OPEL	ASTRA G
OPEL	ASTRA H
OPEL	CORSA C
OPEL	MERIVA A
OPEL	OMEGA B
OPEL	SIGNUM
OPEL	TIGRA TwinTop
OPEL	VECTRA B
OPEL	VECTRA C
OPEL	ZAFIRA A
SAAB	9-3

Ved 1.9 CDTI/TiD motorerne, som er anvendt af OPEL og SAAB i perioden 2004-2012, er der også grund til at være ekstra opmærksom, når én af følgende fejlkoder udlæses ifm. lysende motorlampe:

- P2280 – Luftflow begrænset, lækage mellem luftfilter og luftmassemåler
- P1909 – Partikelfilter

Er fejlkoden P2280, skal man som noget af det første kontrollere:

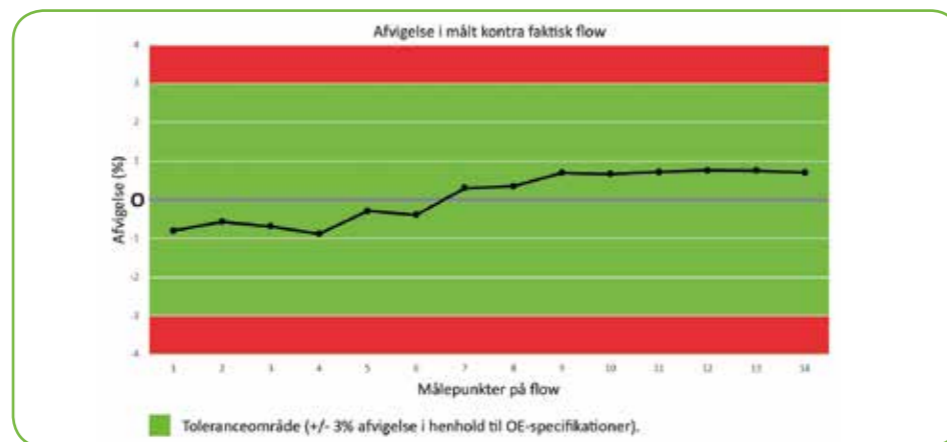
- 1 Luftfilter for tilstopning
- 2 Turboslanger og intercooler for utætheder
- 3 Hvirvelspjæld i indsugningsmanifolden

Hvis der ikke er nogen fejl at finde her, kan et unøjagtigt luftmassesignal pga. en defekt luftmassemåler (Triscan 8812 10010) være synderen. Det er her værd at bemærke, at et forstyrret luftflow i ind-sugning eller en unøjagtig luftmassemåling, ofte vil medføre tilstopning af partikelfilteret og en P1909 fejlkode. Ved udskiftning er det vigtigt at sikre sig, at luftmængdemåleren er i OE-kvalitet. Der findes desværre rigtig mange luftmængdemålere, som ikke er i OE-kvalitet, hvilket ofte fører til, at fejlen optræder igen efter relativ kort tids drift.

Bilmodeller i perioden 2004-2012 som er omfattet af problemet

Bilmærke	Bilmodel
OPEL	ASTRA H
OPEL	ASTRA H
OPEL	SIGNUM
OPEL	VECTRA C
SAAB	9-3
SAAB	9-5

1.9 CDTI motoren er også at finde i adskillige Alfa Romeo (JTD) og Fiat (Multi-jet) modeller, men her ses problemet ikke. Årsagen er efter al sandsynlighed, at den anvendte software til motorstyringen ikke er den samme, men bilfabrikantens egen. Måden hvorpå softwarens enkelte parametre spiller sammen, er hårfint afstemt til hver enkelt bilmodel. Så selv om motor og komponenter er de samme, er det ikke sikkert, at de samme problemer opstår på kryds af bilmærker og modeller.



ABS-TESTER OG KLIMA-/SALTTÅGEKAMMER ER NYESTE TESTUDSTYR HOS TRISCAN



“Kvalitet prioriteres højt hos Triscan - internt gennemfører vi omfattende tests af både egne og konkurrerende virksomheders produkter”

IN-HOUSE KVALITETSKONTROL: FOR HURTIGE SVAR OG GOD SERVICE

Kvalitet prioriteres højt hos Triscan. For at sikre en konstant høj kvalitetsstandard gennemfører vi bl.a. audits hos vores producenter og stikprøvekontroller ved varemottagelse på eget lager. Men internt gennemfører vi også mere omfattende tests af både egne og konkurrerende virksomheders produkter. To nyligt gennemførte tests har igen vist, hvor værdifuldt dette arbejde er, og bekræftet os i at beslutningen om at udvide vores egne testfaciliteter er den rette.



Triscans nye salttågekammer - for korrosionstest



Her fastgøres et håndbremsekabel i salttågekammeret for test

Der er flere grunde til, at det er så vigtigt at have egne testfaciliteter. For det første giver det os mulighed for hurtigt at teste nye produkter fra potentielle nye producenter. For det andet reduceres ventetiden for kunden i erstatningssager væsentligt. For det tredje har vi mulighed for at teste konkurrerende produkter. For nylig har vores produktchef Asger Thybo Geertsen bl.a. gjort overraskende opdagelse i forbindelse med tests udført på drivakselmanchetter fra et velstimeret og anerkendt premium brand.

I forbindelse med udførelsen af en sammenligningstest indkøbte vi fem tilfældigt udvalgte referencer fra én af vores konkurrenter. Under den visuelle kontrol, som vi udførte under udpakningen, viste det sig til vores store overraskelse, at én af de fem referencer allerede viste tydelige tegn på revnedannelser i gummiet. Efter at være blevet udsat for en accelereret ældningstest i vores ozonkammer havde samtlige fem referencer tydelige tegn på revnedannelser. Det kom meget bag på os, at den pågældende konkurrents manchetter var af så ringe kvalitet. "Gummisammensætningen er yderst kritisk og ændringer i blot en enkelt parameter kan have fatale konsekvenser. Det samme kan forkert opbevaring og håndtering af de forskellige materialer som indgår i materialesammensætningen have", fortæller Asger Thybo Geertsen.

I et andet eksempel fra nyere tid fortæller en kunde os, at han kan købe bremseslanger til vores kostpris fra en konkurrent. "Da jeg var overbevist om, at bremseslanger af høj kvalitet ikke kan produceres til sådanne priser, besluttede vi at teste de nævnte produkter selv". Resultaterne af den første interne test gav os anledning til at tvivle på ægtheden af selve slangen som var anvendt. Vi fik derfor eksternt gennemført yderligere tests. Selvom den anvendte slange var forsynet med både navnet fra en velkendt og respekteret producent og der var påtrykt at den opfyldte den påkrævede J1401-standard fra SAE International, viste det sig ikke at være korrekt. Der var altså tale om en forfalskning. "Slangen opfyldte på ingen måde kvalitetsstandard og med et sikkerhedsprodukt som en bremseslange, kan konsekvenserne heraf være fatale".

Omhyggelig udvælgelse og kontrol af producenter

For at sikre, at vi leverer en ensartet høj kvalitet, skal producenterne udvælgelses med omhu. En vigtig del af arbejdet for vores kolleger i produktafdelingen og et vigtigt led i vores udvælgelsesproces er, at vi altid besigtiger produktionsfaciliteterne. Her får vi en ide om hvordan produkterne fremstilles og stiller afklarende spørgsmål. Hvorfor ser produktionsprocessen ud som den gør? Hvilke tests og kvalitetstjek foretages under produktionen? Hvordan registreres og anvendes de indsamlede data. "Jeg kan godt lide at tale om alle detaljer i processen. Det er noget jeg som teknologi-nørd elsker at gøre", konkluderer Asger Thybo Geertsen med et smil.

Indtil videre er følgende testudstyr tilgængelige i vores interne "Triscan Test Center":

- Træk-/trykprøvemaskine: Til test af bremseslanger, kabler, gasfjedre, spændebånd osv.
- Ozonkammer: Til test af alle typer gummi
- Parallelitets-/planhedstester: Til kontrol af bremseskiver
- ABS-, knastaksel- og krumtapakselsensor-tester
- Termostattester
- Og nyeste testudstyr er et klima-/salttågekammer: Til test af kvaliteten af korrosionsbeskyttelse

Vi har gode erfaringer med vores interne testfaciliteter. Den øgede service og den forbedrede og hurtigere kontrol er det hele værd.

DER ER TRYK PÅ TRISCANS GASFJEDRE... I MERE END ÉN FORSTAND!

Vi udvider løbende vores program inden for gasfjedre – og nu har vi givet den lidt ekstra "gas". Triscans i forvejen brede program er nu oppe på at indeholde mere end 1.465 referencer i OE-kvalitet. Med programudvidelsen kan vi tilbyde en næsten 100% dækning af den europæiske vognpark, hvis vi undlader at inkludere eksotiske sportsvogne i dækningsanalysen. Ligemeget hvilken gasfjeder du end står og mangler, kan du være så godt som sikker på, at Triscan har den.

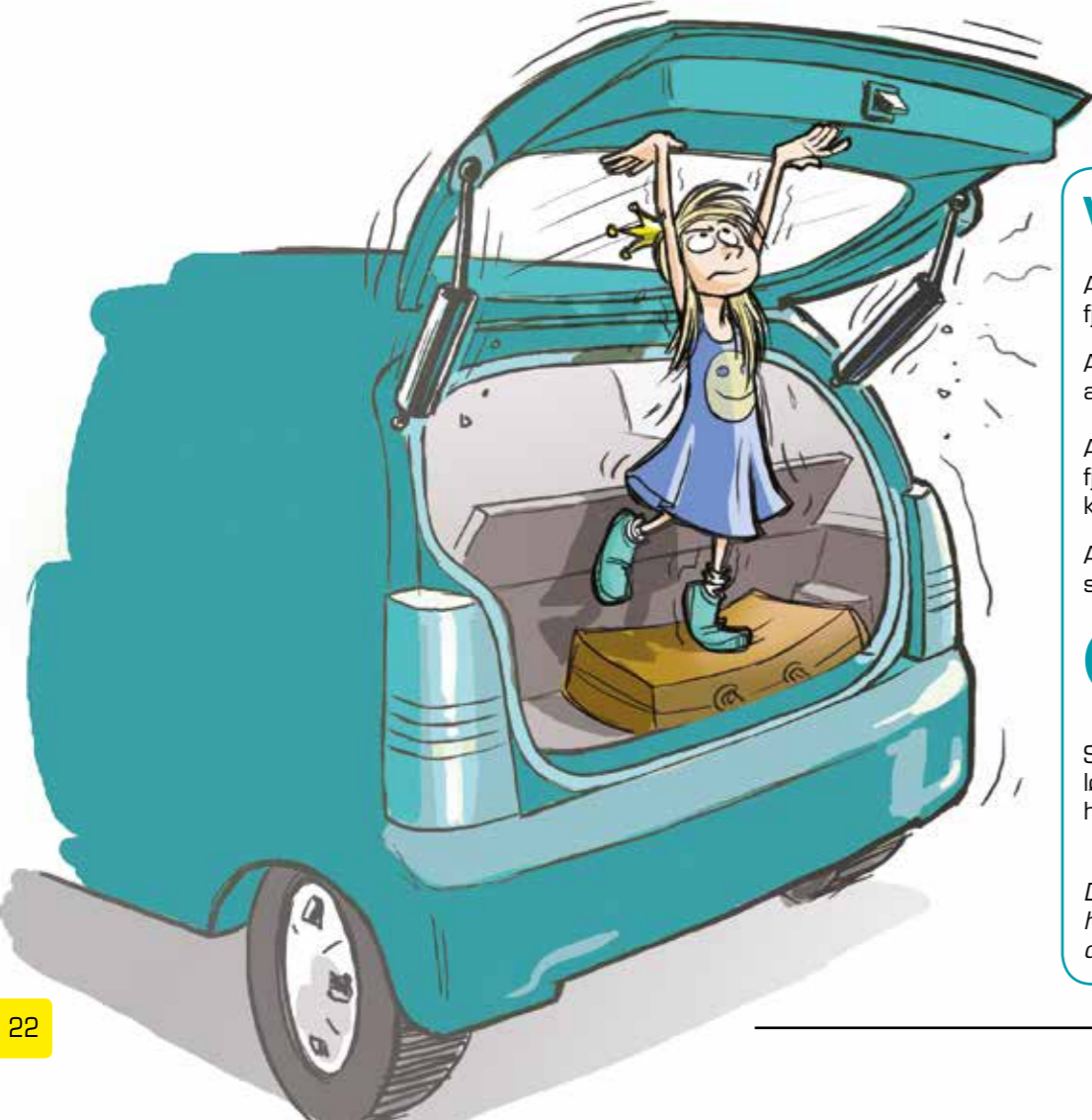


Én af de nyeste gasfjedre i programmet er til Opel Insignia Combi (varenr. 871024236)

En gasfjeder taber sit tryk over tid - og i de kolde vintermåneder falder trykket yderligere pga. den lave temperatur. Det er derfor oftest om vinteren, at en bilejer bliver opmærksom på, at der er noget galt og at en udskiftning kan være nødvendig.

Gasfjedre er stort set vedligeholdelsesfrie, men...

Det er altid en god idé at holde gasfjederens dele fri for rust eller smuds. Dette gælder særligt gasfjederens stempelstang, som i modsat fald kan føre til beskadigelse af pakningen på gasfjederen – og derved bliver utæt og mister sin funktion. Undgå desuden at bøje eller belaste gasfjederen sideværts.



Husk **altid** at udskifte gasfjedrene parvist

VIDSTE DU...

At Triscan selv producerer gasfjedre?

At Triscan også har et bredt program af universelle gasfjedre?

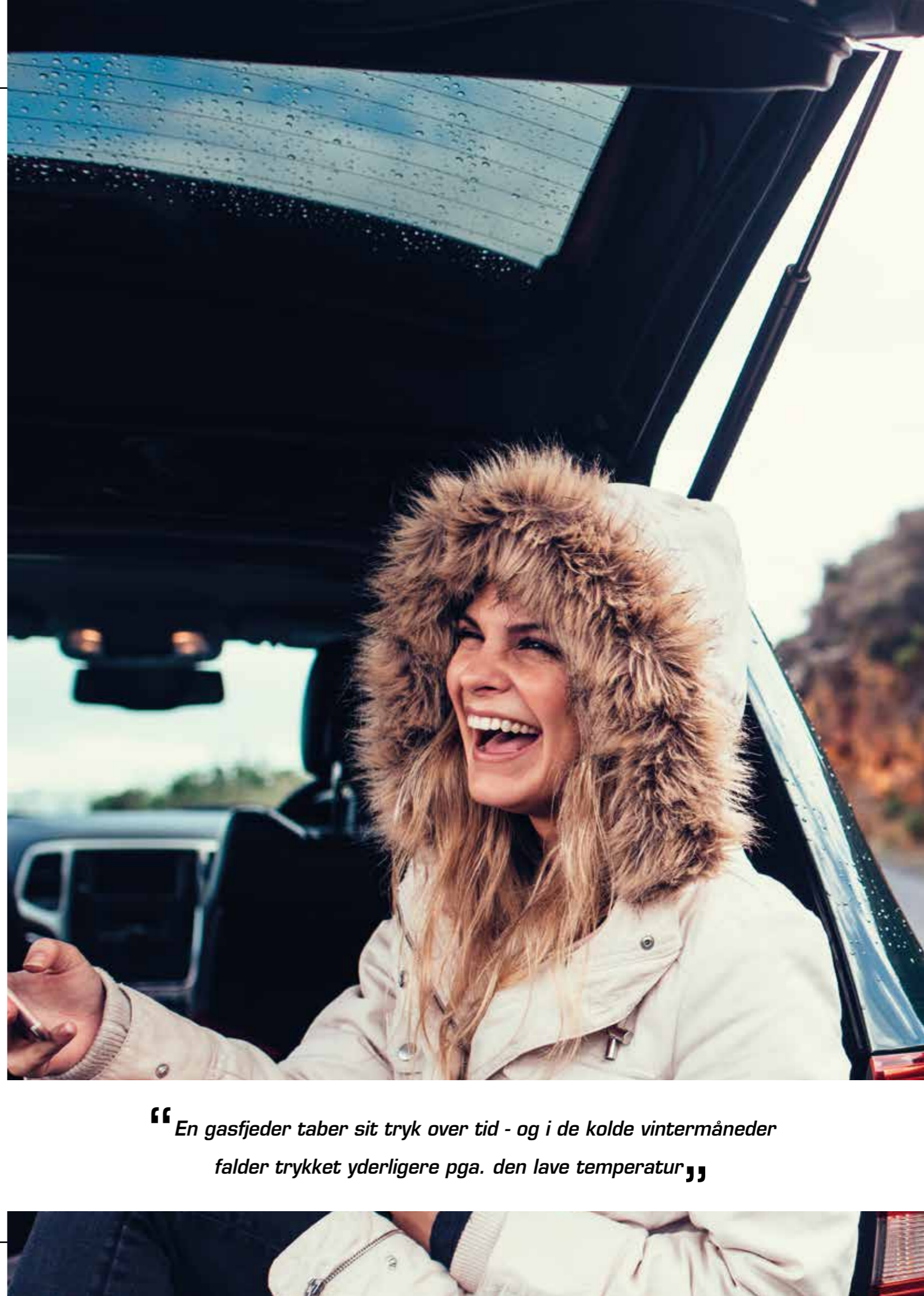
At med de mere end 254 gasfjedre og 41 fittings får du et utal af kombinationsmuligheder.

At Triscan også producerer kundespecifikke gasfjedre?



Specifikke behov kræver specielle løsninger – og dem finder du også hos Triscan.

Du kan finde kataloget på vores hjemmeside under "Produkter" og dernæst "Produktinformation".



“En gasfjeder taber sit tryk over tid - og i de kolde vintermåneder falder trykket yderligere pga. den lave temperatur”

MONTERINGSSÆT MED SPECIALBOLTE TIL FORD, MAZDA OG VOLVO BÆREARME



Vi har oplevet stor efterspørgsel på monteringssæt med specialbolte til i alt 9 bærearmer til Ford, Mazda og Volvo. Den bagvedliggende og overvejende grund er, at boltene SKAL udskiftes, idet der er tale om låsebolte, som ikke må genbruges. Hertil kommer at boltene ofte er medtaget af korrosion og at mekanikeren ofte er nødt til at skære boltene over ved udskiftning af bærearmerne.

Monteringssettet – Triscan # 8500 16400 – til de 9 bærearmer er det samme og sælges som løst sæt. Det passer til bageste bærearmer på de meget populære bilmodeller som er oplyst her:

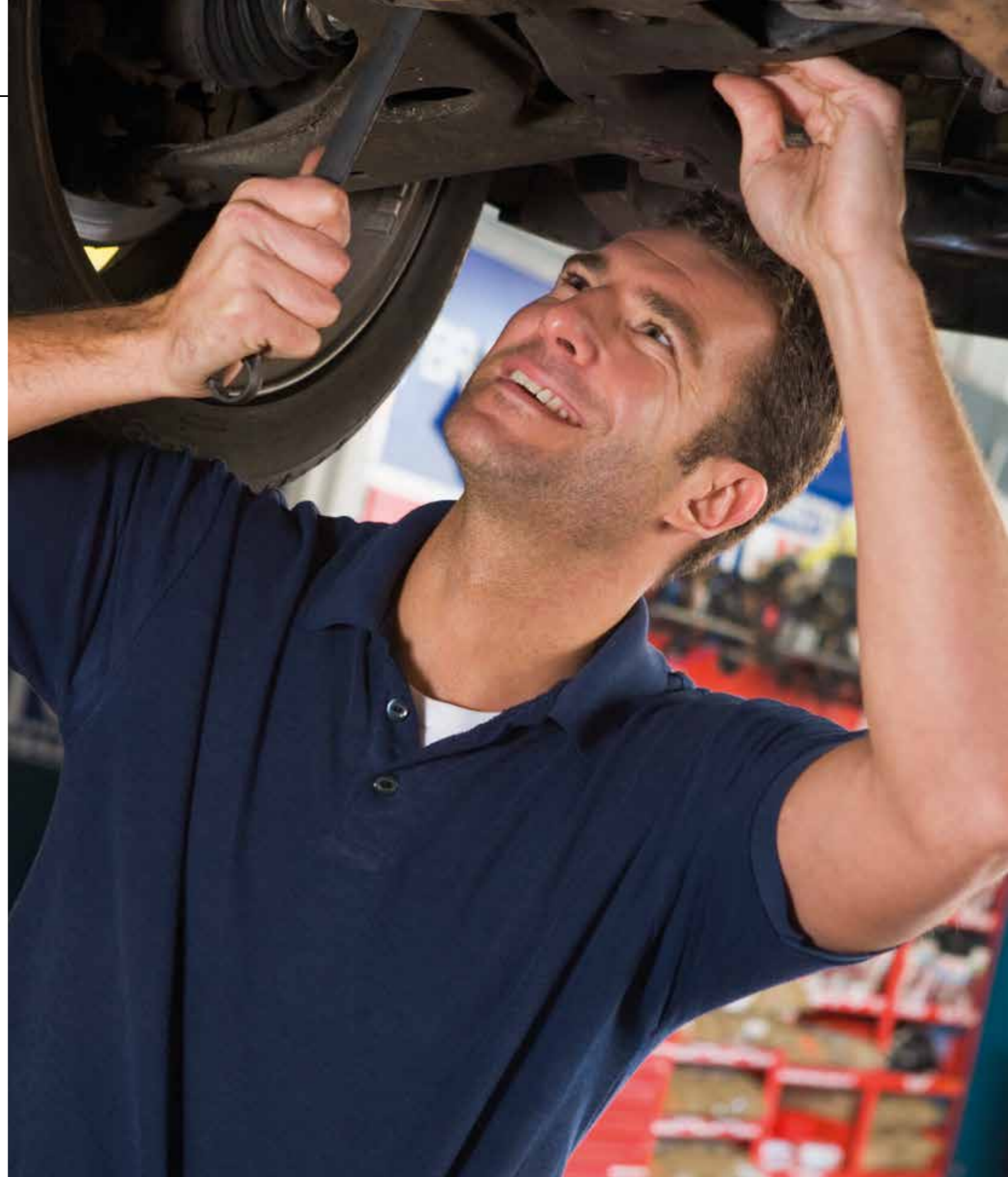
Varenummer	Bilmærke/model
8500105003	FORD C-MAX (DM2)
	FORD FOCUS C-MAX
	FORD FOCUS II (DA_)
	FORD FOCUS II Cabriolet
	FORD FOCUS II Sedan (DA_)
	MAZDA 3 (BK)
	MAZDA 3 (BK) Sedan
	VOLVO C30
	VOLVO CS40 II (MS)
	VOLVO V50 (MW)
8500165019	FORD C-MAX II (DXA/CB7, DXA/CEU)
	FORD FOCUS III
	FORD FOCUS III Kasse/hatchback
	FORD FOCUS III Sedan
8500165020	FORD KUGA II (DM2)
	FORD KUGA II Van
8500165029	FORD GRAND C-MAX (2011)
850016517	FORD KUGA I
850016571	FORD C-MAX (DM2)
	FORD FOCUS I (DAW, DBW)
	FORD FOCUS I kombi (DNW)
	FORD FOCUS I Sedan (DFW)
850016584	FORD C-MAX (DM2)
	FORD FOCUS C-MAX
	FORD FOCUS II (DA_)
	FORD FOCUS II Sedan (DA_)
850016585	FORD FOCUS II kombi (DA_)
850016598	FORD C-MAX II (DXA/CB7, DXA/CEU)
	FORD C-MAX II Van
	FORD FOCUS III
	FORD FOCUS III Kasse/hatchback
	FORD FOCUS III Kombi
	FORD FOCUS III Sedan
	VOLVO V40 hatchback



Det nye monteringssæt med specialbolte passer på flere typer modeller inden for mærkerne Ford, Mazda og Volvo



Her ses bærearmer med placering af monteringssettets enkelte dele



“**Monteringssettet med specialbolte passer til i alt 9 bærearmer til Ford, Mazda og Volvo**”



MONTAGEANVISNINGER OG ANVENDELSE AF SPECIALVÆRKTØJ VED GATES STRETCH FIT REMME

I første kvartal 2017 introducerede vi vores smartrep.info service under mottoet: "Vi gør det nemt at gøre det rigtigt". Servicen retter sig mod værkstedet/mekanikeren i forhold til reservedele, som har vist sig at kræve særlig opmærksomhed ved montering. Nu er også 16 Gates Stretch Fit remme omfattet af smartrep.info, bl.a. fordi brugen af specialværktøj er påkrævet ved montering.

Sådan gør mekanikeren

Reservedele som kræver særlig opmærksomhed ved montering, er forsynet med en tydelig mærkat på emballagen. Mærkaten er foruden en advarselstrekant også forsynet med en hjemmeside adresse – www.smartrep.info - og en QR-kode som ved scanning går direkte ind på hjemmesiden. På hjemmesidens startside indtastes varenummeret fra produktets stregkodelabel, hvorefter information om montering og evt. påkrævet anvendelse af specialværktøj vises.

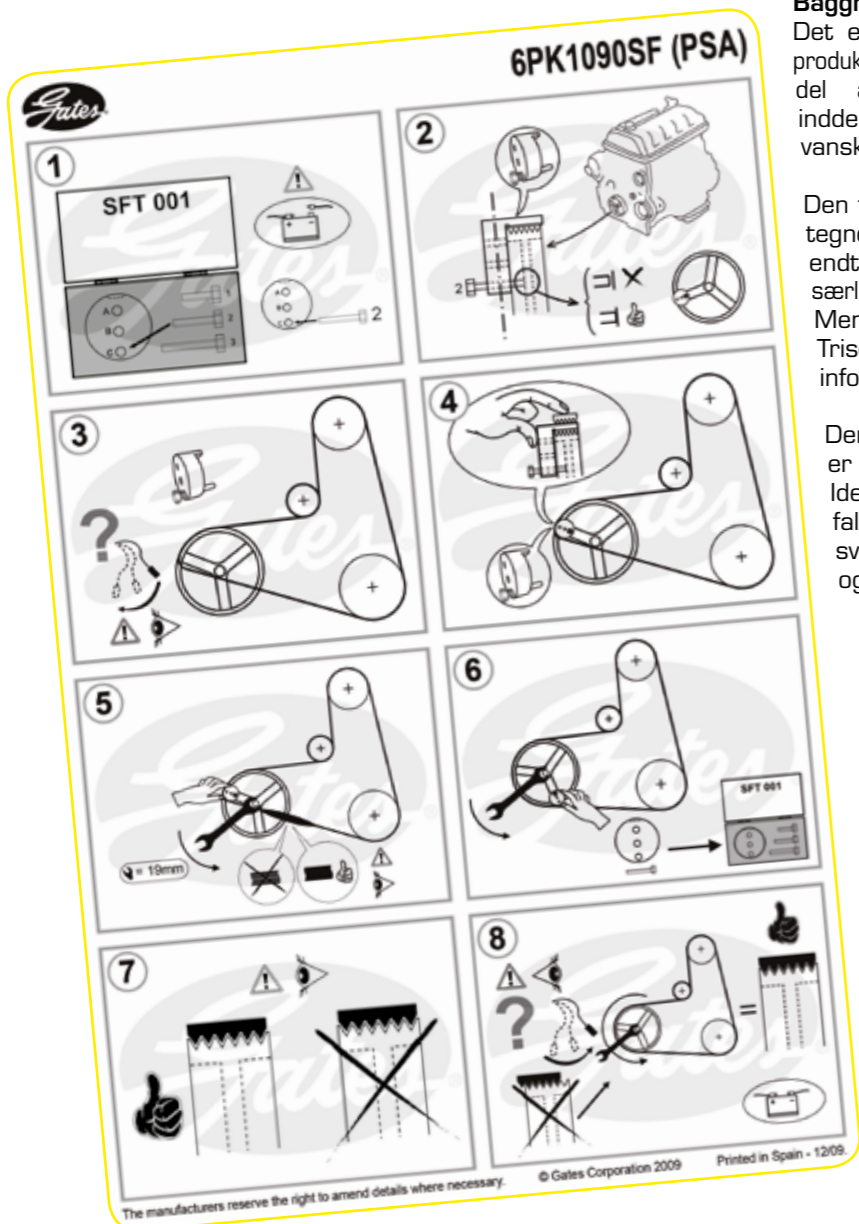
Et eksempel herpå kunne være # 8640 601090SF til PSA 1.4 og 1.6 HDI motorer (2005-2007), hvor dels specialværktøj 8640 SFT001 skal anvendes og dels remmen skal påsættes omløberhjulene/remspænderen i en speciel rækkefølge.

Baggrund

Det er relativt få - og oftest de samme reservedele i en produktgruppe - der tegner sig for den langt overvejende del af reklamationerne. Årsangivelserne kan typisk inddeles i to kategorier – én som kan påvirkes og én som er vanskelig at gøre noget ved.

Den første kategori, som er nem at påvirke (men desværre tegner sig for langt størstedelen af årsangivelserne ved endt reklimationsbehandling), er dele hvor der skal tages særlige hensyn og evt. anvendes specialværktøj under montage. Men det kan vi sammen - mekanikeren, grossisten og Triscan - gøre noget ved, og det er netop det smartrep.info sigter mod.

Den sidste kategori, som er vanskelig at gøre noget ved, er dele som fra bilproducenternes side er dårligt designet. I det Triscan leverer reservedele i OE-kvalitet, vil dele som falder inden for denne kategori, oftest have de samme svagheder som bilproducenternes egne eftermarkedsele og være kendt af værkstederne.



TRISCANS PRODUKTPROGRAM DÆKKER BREDT

Alle Triscans produkter er fremstillet i OE-kvalitet. Vores produktprogrammer dækker mere end 97% af den europæiske vognpark. Vælger du en produktgruppe fra Triscan, kan du nøjes med blot én leverandør.

MOTOR

- Benzinpumper*
- Brændstofslinger
- Bundpropper og pakninger
- Diesel
 - Gløderør*
 - Common rail injektorer
 - Common rail pumper
 - Pumpe-dyseenheder
- Filtre*
- Gasspældstude
- Generatorer og startere*
- Knastakspositions-sensorer
- Krumtapspositions-sensorer
- Lambdasonder
- Luftmængdemålere
- Micro-V remme, sæt
 - Generatorer friløbskoblinger
 - Micro-V remme
 - Omløberhjul
 - Remskiver
 - Remspændere
 - Stretch fit V-remme
 - Svingningsdæmpere
 - Ventilatorremme
- Motordele
 - Topbolte
 - Ventilløftere
 - Knastakselsæt
- Motorpakninger
 - Bundpakninger
 - Pakningssæt
 - Slibesæt
 - Slibesæt uden toppakning
 - Tillægssæt
 - Toppakninger
 - Ventildækselpakninger
- Taktkædesæt
- Tandremme, vandpumpesæt
- Tandremssæt
 - Micro-V remme
 - Omløberhjul
 - Pakdåser
 - Remstrammere
 - Svingningsdæmpere
 - Tandremme
- Tændkabelsæt
- Tændrør*
- Tændspoler
- Udstødning
 - Flexrør
 - Rørmuffer
- Vacuumslinger
- Vandpumper + Tandremssæt

* Bosch

TRANSMISSION

- Aksler
- Boltesæt, svinghjul
- Anti-friction spray
- Chokerkabler
- Fedt
- Gearkabler
- Hjelmkabler
- Kardankryds
- Kardanophæng
- Koblinger/koblings sæt
 - Koblingscylindre
 - Koblingsfedt
 - Koblingslejer
 - Koblingsslanger
 - Pakdåser
 - Styrebøsninger, koblingslejer
 - Styrelejer
 - Udtrykkersæt, koblingsaktivering
- Koblingskabler
- Koblinger, diverse
- Led
- Manchetsæt
- Oetiker clamps
- Speederkabler
- Speedometerkabler
- Trailerkabler
- Tripodeled
- Universal spændebånd
- Værktøj

KAROSSERI

- Gasfjedre
- Sprinklerpumper
- Styretøjsdæmpere
- Universal viskergummi
- Universal gasfjedre
- Viskerblade*
- Viskergummi
- Viskergummi til BOSCH flatblade

KØLE-/VARMESYSTEM

- ALU-flexslanger
- Kølerdæksler
- Kølerslanger
- Skyleværktøj - kølesystem
- Termokontakter
- Termostater
- Vandpumper
- Vandtemperatursensorer
- Varmeapparatsslanger

UNDERVOGN

- Bladfjedre
- Bøsninger
- Dragbånd
- Fedt
- Fjederbenslejer
- Fjederbenslejesæt
- Gaskugler
- Hjullejesæt
- Hjulnav
- Manchetter
 - Protection kit
 - Mounting kit
- Ratstammer
- Servopumper
- Spiralfjedre
- Stabilisatorstænger
- Standardlejer
- Styretøjsdele
- Støddæmpere
- Tandstænger

BREMSESYSTEM

- ABS ringe, følere
- ABS sensorer
- Bremsebakker
- Bremsecalipre
 - Rep. sæt
 - Rep. sæt for glidebolte
 - Stempler
- Bremsekabler
- Bremseklodser
- Bremserulatorer
- Bremseskiver
- Bremseslanger
 - Banjobolte
 - Clips til bremseslanger
- Bremsetromler
- Hjulcylindre
- Kobberrør
 - Omløbere
- Monteringssæt
- Slidindikatorer
- Udluftningskruer

DIVERSE

- Blinkrelæer
- Spændebånd
- Standardlejer
- Trailerkabler
- Universal gasfjedre
- Øreclamps

TRISCAN

s m a r t p a r t s

Triscan a/s

Engmarken 11, DK-8220 Brabrand

Tlf.: +45 86 22 58 11 Fax: +45 86 22 58 77

E-mail: auto@triscan.dk

www.triscan.com

Naverland 25-27, DK-2600 Glostrup

Tlf.: +45 44 91 77 00 Fax: +45 44 91 44 77

E-mail: auto@triscan.dk

www.triscan.com

