

triscan•news

TRISCAN NEWS VOLUME 4 . 2016

NYHED: NU INTRODUCERES EGR VENTILER OG PAKNINGER I TRISCANS BREDE SENSORPROGRAM

FIRSTMOVER I STYRETØJSDELE

ENDNU FLERE GEARSKIFTEKABLER I PROGRAMMET

**600 NYE
NUMRE I
STYRETØJS-
DELE**

NYHED:
BEKVEMT OG TIDSBESPARENDE
- MICRO-V REM KIT MED VANDPUMPE



NYHED: Nu introduceres EGR ventiler og pakninger i Triscans brede sensor-program • Nyt centrallager i Tyskland • Boltsæt til populær VAG bærearmløse • Målet er branchens bedste datakvalitet • Sådan vælger du den rigtige drivakselmanchet • Høj programdækning og leveringsevne... • Volvo vandpumper med speciel remskive • Micro-v rem kit med vandpumper • og meget mere ...



Hvem er vi - og hvad kan vi?

Triscan a/s er en 100% dansk virksomhed, som gennem konceptskabelse, markedsføring og distribution af autoreserve dele til det professionelle frie eftermarked har skabt sig en væsentlig position på det skandinaviske marked og en stærkt stigende afsætning i resten af Europa.

- Hurtig levering af de rigtige dele
- Reservedele til 52 bilmærker
- 50.000 referencer
- 25 produktgrupper
- Komplet levering
- Online katalog

Når du køber reservedele fra Triscan, får du ikke blot en vare af høj og ensartet kvalitet leveret, men også en komplet vare med alle nødvendige monteringsdele i brugervenlig emballage med monteringsstips, referencenumre, vognfortegnelse m.v.

“ Forbedret indtjening, øget effektivitet, højere leveringsgrad, reduceret lagerværdi og større kundetilfredshed ”



4 NU INTRODUCERES EGR VENTILER OG PAKNINGER I TRISCANS BREDE SENSORPROGRAM • **4**
Triscan har endnu en gang udvidet det i forvejen bredt dækkende sensorprogram, så der nu også indgår mere end 190 referencer inden for EGR ventiler i OE kvalitet i programmet ...

8 FIRSTMOVER I STYRETØJSDELE • **8**
Hos Triscan arbejder vi målrettet på at beholde den gule førertrøje og titlen som europamestre i at tilbyde det bredeste styretøjsprogram ...

10 BEKVEMT OG TIDSBESPARENDE - MICRO-V REM KIT MED VANDPUMPE • **10**
Vandpumpen er hjertet i motorens kølesystem - så for at forhindre svigt er det altid en god idé også at kontrollere vandpumpen, når remtrækssystemet bliver eftersat ...

- 4** Nu introduceres EGR ventiler og pakninger i Triscans brede sensorprogram ...
- 6** Nyhed i Triscans stærke fjederprogram ...
- 6** Specielle vandpumper ...
- 7** Nyt centrallager i Tyskland ...
- 7** Boltsæt til populær VAG bærearmløs ...
- 8** First mover i styretøjsdele ...
- 10** Micro-V rem kit med vandpumpe ...
- 11** Endnu flere gearskifteklapper ...
- 11** Volvo vandpumper med speciel remskive ...
- 12** Målet er branchens bedste data-kvalitet ...
- 14** Vinteren sætter sine spor ...
- 16** Høj programdækning og leveringsevne til gavn for din forretning og kundetilfredshed ...
- 18** Triscan udvider ...
- 20** Sådan vælger du den rigtige drivakselmanchet ...
- 22** Derfor er det blevet så vigtig at rense kølesystemet ...
- 24** Ny teknisk portal fra Gates ...
- 25** Nyt online katalog fra LuK ...
- 25** Returneringsregler - Budweg ...
- 26** Afhjælpning af problemer i diesel-partikelfilter-systemet ...

Hver dag udgår der varer fra Triscans 4 distributionscentre i Brabrand, Glostrup samt Iserlohn og Saarbrücken i Tyskland - til 35 markeder i Europa.



Brabrand, DK



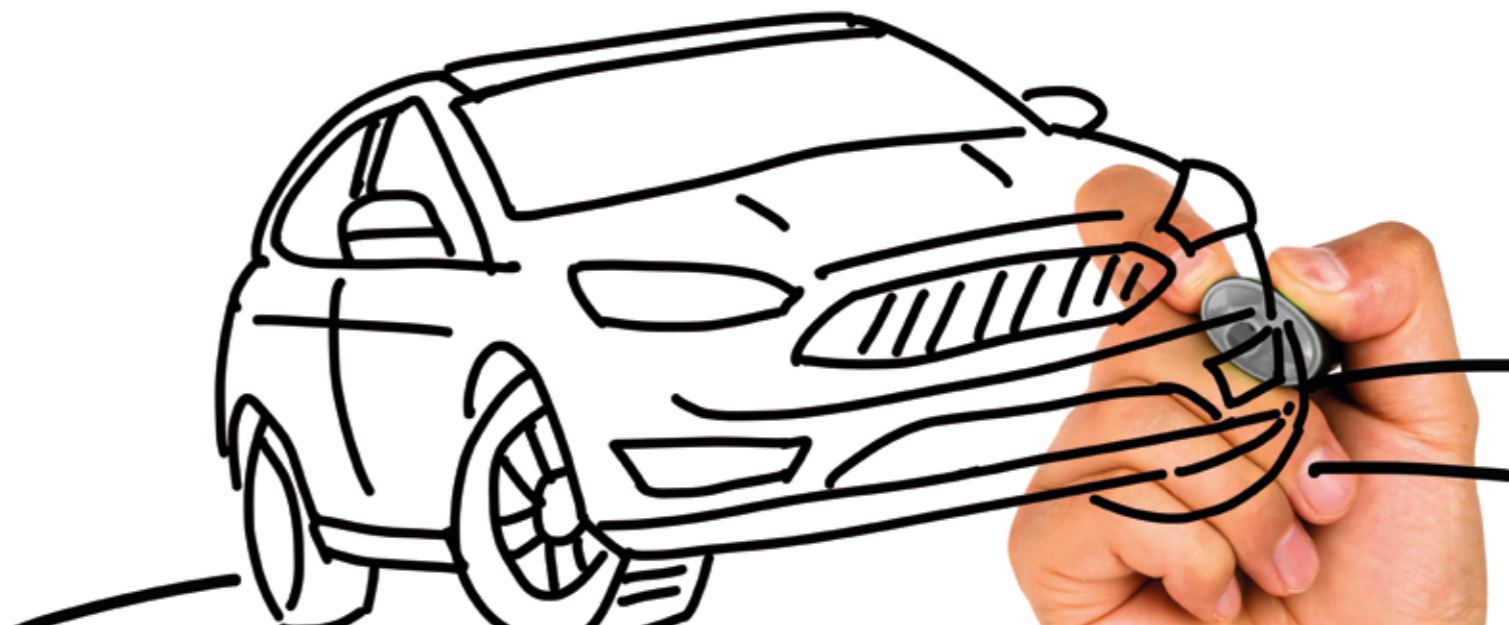
Glostrup, DK



Iserlohn, D



Saarbrücken, D



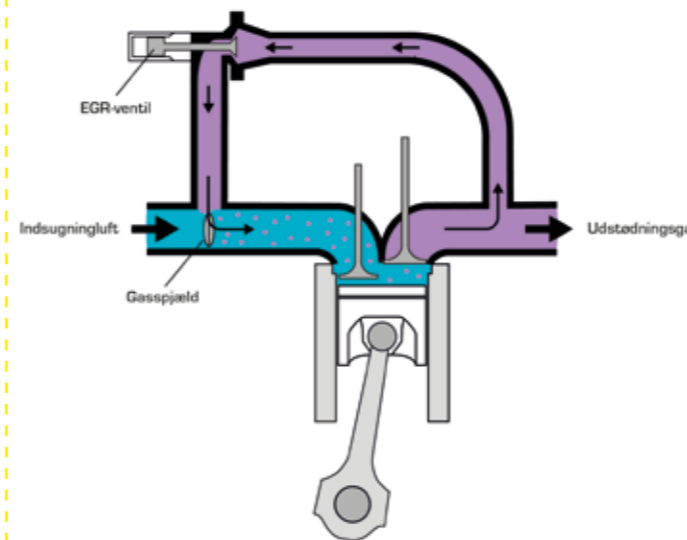
NYHED! EGR OG PAKNINGER

NYHED: NU INTRODUCERES EGR VENTILER OG PAKNINGER I TRISCANS BREDE SENSORPROGRAM

Triscan har endnu en gang udvidet det i forvejen bredt dækkende sensorprogram, så der nu også indgår mere end 190 referencer inden for EGR ventiler i OE kvalitet i programmet. Markedets mest omfattende program i sensorer giver øget salg og indtjening, med mindre lagerbinding og reduceret manpower til programvedligeholdelse og indkøb.

EGR ventilen er en afgørende del af det system i motoren, der skal sikre, at bilens NOx forurening reduceres. EGR ventilen fungerer ved at sende en del af bilens udstødningsgas retur til forbrændingskamrene, hvilket sænker forbrændingstemperaturen markant og dermed reducerer mængden af de skadelige NOx-gasser i bilens udstødningsgas.

Systemopbygning af en EGR ventil



Systemopbygning og funktion

De første EGR ventiler var simple anordninger, der ledte udstødningsgassen tilbage ind i indsugningen så snart motoren kørte. Disse tidlige ventiler resulterede dog i flere udfordringer, herunder tændingsproblemer, dårlig brændstoføkonomi, ujævn tomgang og svækket ydeevne. Bilproducenter re-designede derfor EGR ventilen til at være vakuumstyret og udnyttede manifoldens vakuum til at holde ventilen lukket, når motoren startede og åbne ventilen, når motoren opnåede en vis temperatur. Herved opnåede man en reduceret effekt på forureningen under næsten alle kørselsforhold, dog mest markant ved dellast.

Siden hen er der udover de vakuum-styrede EGR ventiler også blevet udviklet elektrisk styrede EGR ventiler. Disse ventiler udfører den samme funktion som de vakuum styrede ventiler, men er i stedet elektronisk styret af motorstyreboksen.



Produktudvikler Peter Voldsgaard med nyeste skud på stammen inden for sensorer: EGR ventil

Triscans program af EGR ventiler indeholder både vakuum- og elektronisk styrede ventiler.

OE kvalitet og funktionstest

"Triscans produktion af EGR-ventiler er underlagt automobilindustriens strenge kvalitetssikringsstandard TS 16949, og der udføres endvidere 100% funktionstest", udtaler Produktudvikler Peter Voldsgaard.

Hvis du vil læse mere om vores EGR ventiler - Find direkte links i artiklen på triscan.dk/da/arkiv-0.

“Markedets mest omfattende program i sensorer giver øget salg og indtjening, med mindre lagerbinding og reduceret manpower til programvedligeholdelse og indkøb”

NYHED!
Hver sensor
gennemgår 100%
funktionstest

NYHED I TRISCANS STÆRKE FJEDERPROGRAM



Parabelfjeder i glasfiberforstærket komposit til Mercedes Sprinter 1995-2006

Som en af de få leverandører på markedet kan Triscan nu levere den originale parabelfjeder fremstillet i glasfiberforstærket komposit til Mercedes Sprinter 1995-2006.

En af de væsentligste fordele ved at benytte en kompositfjeder fremfor en traditionel stålfjeder er, at der opnås en vægtbesparelse på ikke mindre end 19 kg.

Ud over at være immun over for korrosion er fleksibiliteten i en kompositfjeder, sammenlignet med en stålfjeder, markant

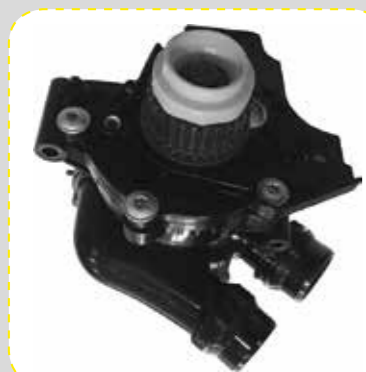
bedre. En fleksibilitet der bevares gennem hele fjederens levetid. Endvidere er kompositmaterialet stærkt vibrationsdæmpende. Derved opnås en yderst komfortabel affjedring og forbedrede køreegenskaber.

Parabelfjederen kan bestilles via Triscans TriWeb under varenummeret 8765 23023 (Mercedes OE-referencer 903 320 05 01 og 904 320 06 01).

SPECIELLE VANDPUMPER: TRISCAN UDVIDER PROGRAMMET

Triscan udvider programmet af specielle vandpumper med følgende 2 numre:

- **8600 29057H** (OE nr. 06H 121 026 AF, 06H 121 026 BA, 06H 121 026 CF, 06H 121 026 CQ, 06H 121 026 DD)
- **8600 29062** (OE nr. 03C 121 004 C, 03C 121 004 D, 03C 121 004 E, 03C 121 004 G, 03C 121 004 J, 03C 121 004 L)



8600 29057H er vores nuværende 8600 29057 + baghus, termostat og termostatflange, som passer på VAG biler med 1.8/2.0 TSi/TFSi-motorer.

Baghuset til 8600 29057 er originalt lavet af plast – og ikke så sjældent knækker dette ved udskiftning af vandpumpen (som er lavet af aluminium) - og kan derfor ikke genbruges. Kombinationen af aluminium og plast kan altså være problematisk.

Baghus og termostatflange sælges ikke løst – derfor har Triscan valgt også at tilbyde 8600 29057H. Så alt efter behov kan du nu vælge 8600 29057 uden baghus, termostat og termostatflange eller 8600 29057H med baghus, termostat og termostatflange.

Når du bestiller 8600 29057H medfølger baghus, termostat og termostatflange



Programmet i vandpumper er også udvidet med vandpumpe 8600 29062 til VAG biler med 103-135kW 1.4 TSi/TFSi-motorer. Vandpumpen er elektrisk styret for at opnå optimalt "flow", og for at leve op til de nye emissionskrav. Pumpen passer også på bilmodellerne med EcoFuel-motorer.

Denne vandpumpe er bl.a. anvendt i køretøjer fra VAG-gruppen: Audi A1, Seat Alhambra, Seat Ibiza, Skoda Fabia, VW Beetle, VW CC, VW EOS, VW Golf, VW Jetta, VW Passat, VW Polo, VW Scirocco, VW Tiguan og VW Touran.

Begge typer vandpumper forventes at være på lager januar 2017.

8600 29062 er nyeste tilføjelse i Triscans program af elektrisk styrede vandpumper

NYT CENTRALLAGER I TYSKLAND: TRISCAN TAGER DET NÆSTE SKRIDT I EKSPANSIONEN PÅ DET TYSKE MARKED



Triscan mangler plads! Og derfor er lageret i Hagen flyttet til større faciliteter i Iserlohn

Triscan har i Tyskland øget sin markedsandel markant gennem de seneste par år. Intet tyder på at vækstraten aftager, og det har derfor været bydende nødvendigt at se på, hvorvidt det var muligt at tilpasse det eksisterende set-up til at håndtere den stigende efterspørgsel. Det tyske marked er meget højt prioriteret hos Triscan, og vi ønsker som hidtil at tilbyde den samme høje service over for både vores nuværende og nye kunder, men har vurderet at dette ikke var muligt med vores eksisterende set-up, der blev etableret i 2005. Vi er derfor flyttet til nye faciliteter.

Det nye lager ligger i 58638 Iserlohn (Zur Helle 13), blot 18 km fra vores hidtidige placering og med A45 som nabo. Lageret er på 3200m² og dermed en fordobling af vores lagerkapacitet. Hertil kommer administrations- og kontorfaciliteter.

Det nye lager blev taget i brug den 4. oktober 2016.

NYHED BOLTSÆT TIL POPULÆR VAG BÆREARM (BAGERSTE, TRISCAN REF. 8500 295029)



Triscan lagerfører nu et boltsæt til VAG bærearmler (bagerste). Boltsættet indeholder alle specialbolte- og skiver til en komplet udskiftning af VAG bærearmler (Triscan ref. 8500 295029) og er i sædvanlig OE-kvalitet.

Boltsættet anvendes på en lang række af VAG's bilmodeller, herunder bl.a. Audi A3, Q3 m.fl. - Seat Altea, Leon m.fl. - Skoda Octavia, Superb m.fl. - VW Passat, Golf V, Golf VI m.fl.



Triscan reference 8500 298001 – boltsæt til VAG bærearmler (bagerste) – Triscan ref. 8500 295029

Boltsættet har varenr. 8500 298001 og kan bestilles via Triscans TriWeb.

FIRST MOVER I STYRETØJSDELE



Hos Triscan arbejder vi målrettet på at beholde den gule førertrøje og titlen som europamestre i at tilbyde det bredeste styretøjsprogram. Opgaven er udfordrende og slet ikke så enkel og ligetil, som mange måske tror - og det er ikke ualmindeligt, at vi hos Triscan selv igangsætter udvikling og produktion af styretøjsdele.

Detaljeret viden om vognparken
Udviklingen af styretøjsprogrammet tager udgangspunkt i detaljeret viden om vognparkens udvikling, sammensætning og OE-information. Hos Triscan er kilden til denne information et PDM-system (Product Data Management), som blev indført i 2010. PDM-systemet indeholder opdateret og detaljeret viden om hele den europæiske vognpark. "I vores system er vi sikret adgang til opdateret OE-data på nye modeller og ændringer i den eksisterende vognpark. Hermed har vi et rigtigt godt udgangspunkt for at opdatere og videreudvikle vores forskellige produktgrupper", udtaler Asger Thybo Geertsen, Product Team Manager hos

Triscan og forsætter: "Fordi udviklingen af nye biler ofte er platformbaseret og flere bilmærker derfor deler samme teknologi - og fordi det samtidigt ikke er ualmindeligt at nye biler benytter sig af kendt teknologi, ser vi ofte, at dele vi allerede har i programmet finder anvendelse på nye modeller".

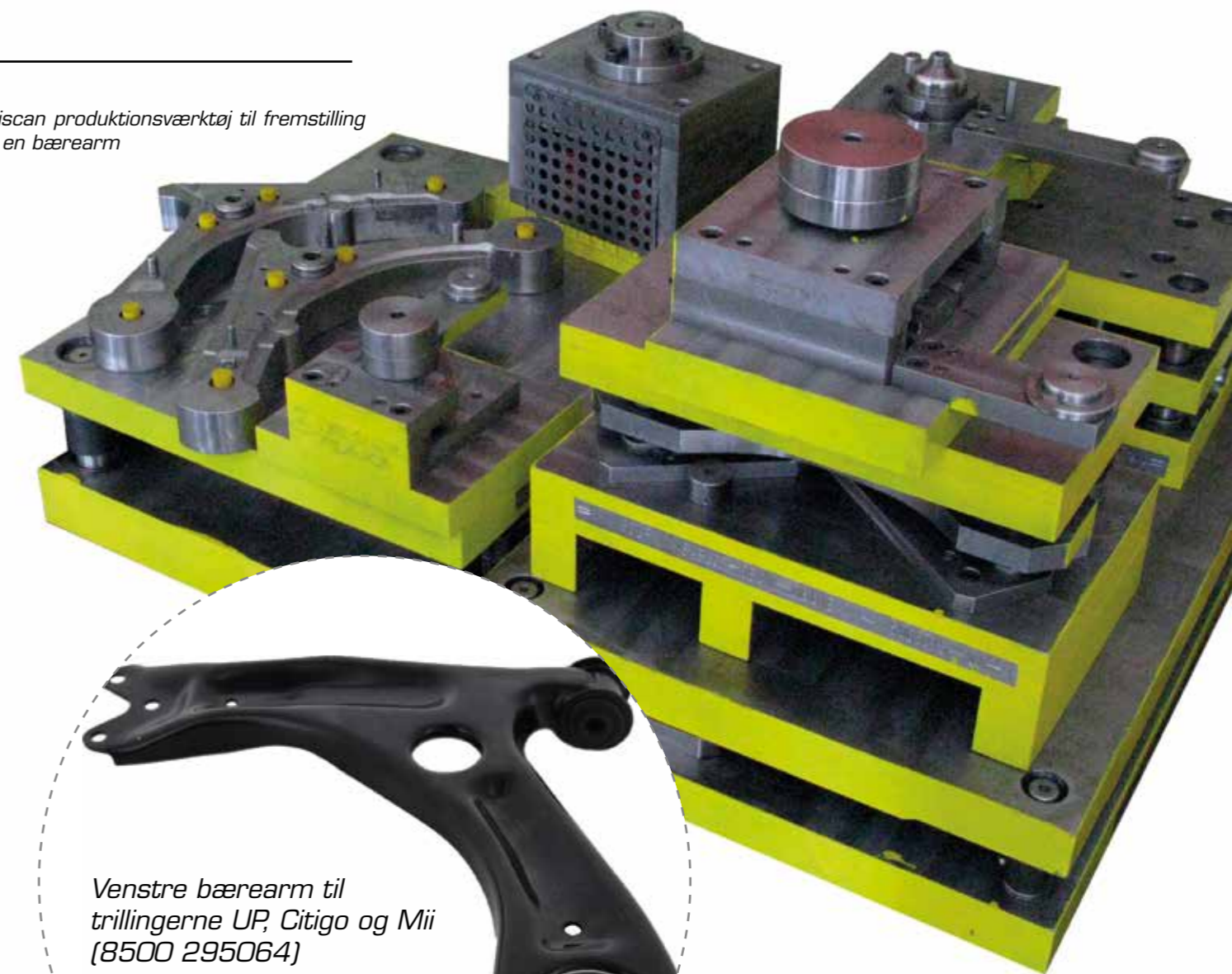
Udvikling og produktion
Når "hullerne" i et produktprogram er identificeret, er det Triscans mangeårige erfaring med at få fremstillet delene, der gør en væsentlig forskel. Triscan får produceret

Triscan har Europas bredeste dækning af vognparken og styretøjsdelene til næsten 98% af vognparken

styretøjsdele på mere end 30 fabrikker, og i de tilfælde hvor en styretøjsdel endnu ikke er tilgængelig på det frie eftermarked, er det almindeligvis blandt én af disse, at Triscan igangsætter et udviklingsprojekt. "Vi vælger ofte selv at igangsætte udvikling og fremstilling af produktionsværktøjer hos vores producenter", siger Troels Madsen, Produktkoordinator hos Triscan.

Et eksempel
Hos Triscan, der afsætter reservedele på det frie eftermarked i mere end 35 lande, er eksemplerne mange. Oftest er det den europæiske vognparks sammensætning, som ligges til grund for udvælgelsen af styretøjsdele, der skal udvikles. Af VAG's trillinger UP, Citigo og Mii, er der siden produktionsstart i 2011 og frem til udgangen af 2015 produceret mere end

Triscan produktionsværktøj til fremstilling af en bærearml



Venstre bærearml til trillingerne UP, Citigo og Mii (8500 295064)

700.000 eksemplarer til det europæiske marked. "VAG trillingernes popularitet er et eksempel på en modelrække, hvor vi allerede i anden halvdel af 2013 besluttede os for selv at igangsætte udvikling og fremstilling af produktionsværktøjer på bærearml", fortæller Troels Madsen.

Et program med mange fordele for både grossisten og værkstedet
Der er mange fordele forbundet ved at vælge Triscans program inden for styretøjsdele. "Med programmets mere end 6.300 referencer og næsten 98% dækning af den europæiske vognpark, kan man med blot én leverandør klare stort set alle forespørgsler. Hertil kommer at man er sikret OE-dele i en høj og ensartet kvalitet", fortæller

Salg- og marketingdirektør Steen Ray Pedersen og tilføjer: "I både vores eget katalog og bestillingssystem TriWeb som i TecDoc/TecCom er det nemt at finde alle relevante informationer på produkterne og ikke mindst bestille dem".

Troels Madsen på Triscans prøvelager for styretøjsdele



BEKVEMT OG TIDSBESPARENDE - MICRO-V REM KIT MED VANDPUMPE

Vandpumpen er hjertet i motorens kølesystem – så for at forhindre svigt er det altid en god idé også at kontrollere vandpumpen, når remtrækssystemet bliver eftersat.

Dele der indgår i remtrækssystemet, herunder vandpumpen, bliver stadig mere og mere komplekse. Så enhver komponentfejl vil derfor have en stor indvirkning på resten af køretøjets funktion og ydeevne. Undgå fejl og nedbrud på remtrækket – og ikke mindst kedelige merudgifter: udskift

derfor Micro-V remmen og alle relaterede komponenter i drevet på samme tid.

For at spare dig for tid og ikke mindst besværet med at finde de forskellige dele der kræves, tilbyder Triscan nu - som noget helt nyt - Micro-V rem kit med vandpumpe. Et produkt med alle de nødvendige dele – nemmere bliver det ikke.

FORDELE:

- Bestil et varenummer med alle de nødvendige dele – bekvemt og tidsbesparende
- Alle produkter er i OE-kvalitet
- Øget service over for bilisten – kun ét værkstedsbesøg og én værkstedsregning

Med Micro-V rem kit fra Triscan får du alle de nødvendige dele på én gang

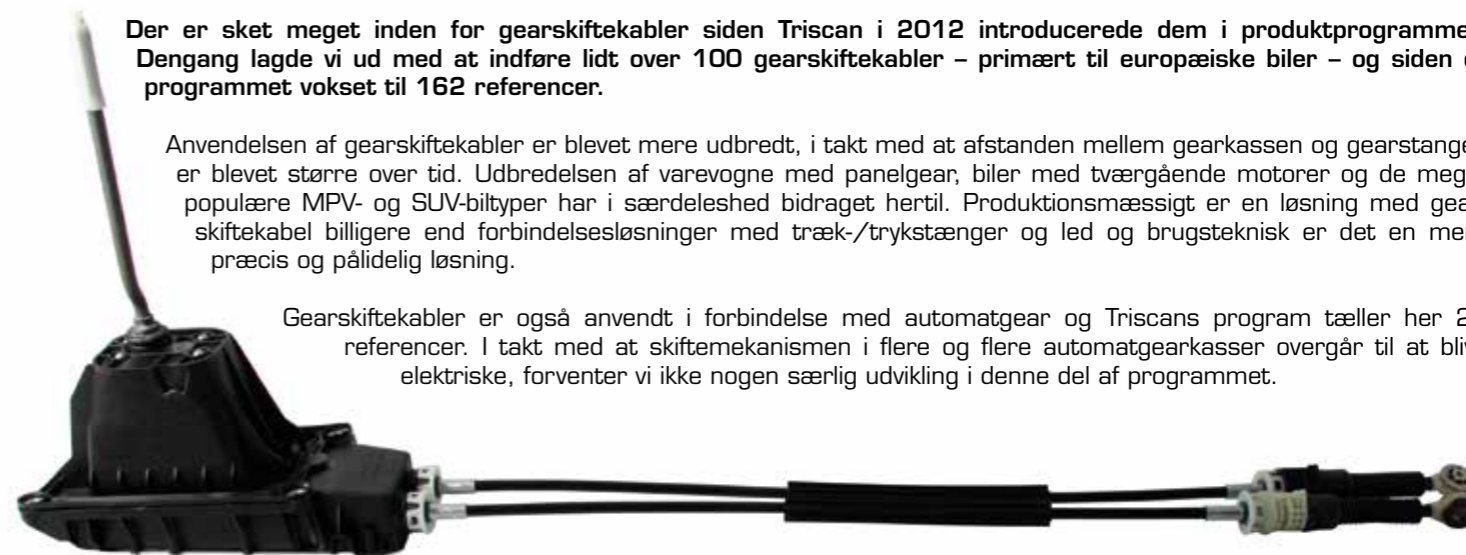


ENDNU FLERE GEARSKIFTEKABLER I PROGRAMMET

Der er sket meget inden for gearskifte kabler siden Triscan i 2012 introducerede dem i produktprogrammet. Dengang lagde vi ud med at indføre lidt over 100 gearskifte kabler – primært til europæiske biler – og siden er programmet vokset til 162 referencer.

Anvendelsen af gearskifte kabler er blevet mere udbredt, i takt med at afstanden mellem gearkassen og gearstangen er blevet større over tid. Udbredelsen af varevogne med panelgear, biler med tværgående motorer og de meget populære MPV- og SUV-biltyper har i særdeleshed bidraget hertil. Produktionsmæssigt er en løsning med gearskifte kabel billigere end forbindelsesløsninger med træk-/trykstænger og led og brugsteknisk er det en mere præcis og pålidelig løsning.

Gearskifte kabler er også anvendt i forbindelse med automatgear og Triscans program tæller her 21 referencer. I takt med at skiftemekanismen i flere og flere automatgearkasser overgår til at blive elektriske, forventer vi ikke nogen særlig udvikling i denne del af programmet.



Gearskifte kabel – manuelt gearskifte: nu 162 referencer i programmet



Gearskifte kabel – automatisk gearskifte: 21 referencer i programmet

VOLVO VANDPUMPER MED SPECIEL REMSKIVE

På visse typer vandpumper har Volvo valgt at lave en anden type remskive end den vanlige. Denne remskive har færre tænder og dette medvirker til, at tandremmen i remtrækforløbet bliver skånet.

Du vil på eftermarkedet kunne opleve at finde den samme type vandpumpe i en variant med den vanlige remskive og en remskive med færre tænder – begge varianter kan anvendes og monteres problemfrit.

Skulle du som mekaniker modtage en Volvo vandpumpe med en anden type remskive, end den der allerede sidder på bilen, så er der altså ikke tale om en fejl. Du kan trygt fortsætte med udskiftningen af vandpumpen.

Husk som altid ved vandpumpeskift, at rense kølesystemet og påfylde ny kølevæske og demineraliseret vand i henhold til bilproducenternes forskrifter.

Se artikel vedr. rensning af kølesystemet - på side 23.



Vandpumpe med almindelig remskive – her er tænderne ligeligt fordelt



Volvo vandpumpe med færre tænder på remskiven

MÅLET ER BRANCHENS BEDSTE DATAKVALITET!

Datakvalitet er en kompleks størrelse og samtidig en forudsætning for hurtig, effektiv og korrekt varebestilling. Netop derfor skal datakvalitet tages meget seriøst. Triscans datakvalitet har altid været god, men det ultimative og ambitiøse mål for Triscan, er at kunne bryste sig af at have branchens bedste.

Valget af den rette reservedel er ikke nødvendigvis en simpel affære. Det er nok de færreste mekanikere og reservedels-ekspedienter, der ikke har prøvet at skulle vælge mellem adskillige varianter af eksempelvis et sæt bremseklodser, og det til trods for at indregistreringsnummeret er brugt til identifikation. I en hektisk hverdag bliver løsningen på problemet ofte en helgardering – altså en bestilling af samtlige alternativer. I branchen forlyder det, at mere end 15% af alle bestilte varer tilhører denne kategori.

Det kræver ikke specielt meget indlevelsesevne at forestille sig hvor mange ressourcer, der unødigt bliver brugt på bestilling, plukning, forsendelse, returnering, ompakning osv. Kan det virkelig være rigtigt, at der ikke er nogen løsning på dette problem? Desværre er svaret JA, men heldigvis er der rigtigt meget, som kan gøres for at minimere problemet - og det hele starter ved datakvaliteten.



Bilmodel og OE-data grundlag

En af forudsætningerne for at opnå en høj datakvalitet er korrekt og opdateret OE-information. I 2010 indførte Triscan et nyt PDM-system (Product Data Management), med adgang til bilproducenternes OE kataloger. Herved er Triscan sikret opdateret og detaljeret viden om hele den europæiske vognpark med korrekte OE-data og tilhørende kriterier på både helt nye og ændringer i ældre bilmodeller. På basis af disse informationer oprettes årligt mellem 2.000-3.000 nye varenumre som tilføjes vareprogrammet.



Filterfunktion i Triweb

I de situationer hvor det er nødvendigt at skelne mellem flere alternativer, er det oftest et kriterie, der er den udslagsgivende faktor. Selvom kriterier almindeligvis er angivet i varelinjen ud for et produkt i de fleste elektroniske kataloger, kan det især ved oplistning af adskillige varer være vanskeligt at danne sig et overblik. Af denne årsag er der i Triscans e-handelssystem Triweb indbygget en særlig "Filter"-funktion, som hjælper med at skabe overblik. Når "Filter"-funktionen aktiveres, åbnes en dialogboks hvor samtlige kriterier vises. Efter at have afkrydset det/de relevante kriterier, vises udelukkende det specifikke alternativ.



Krydsreferencer

En anden væsentlig faktor er valide krydsreferencer fra OE-/egne varenumre til alternative eftermarkedslieferandører. I 2011 startede Triscans IT-afdeling et internt projekt med det formål at udvikle et system, der i videst mulig omfang automatiserer dette arbejde. I 2014 blev systemet første gang taget i brug, og resultaterne har været imponerende. Det er både lykkedes at øge antallet og kvaliteten af krydsreferencer betragteligt, samtidigt med at 70% af arbejdet i dag udføres automatisk.

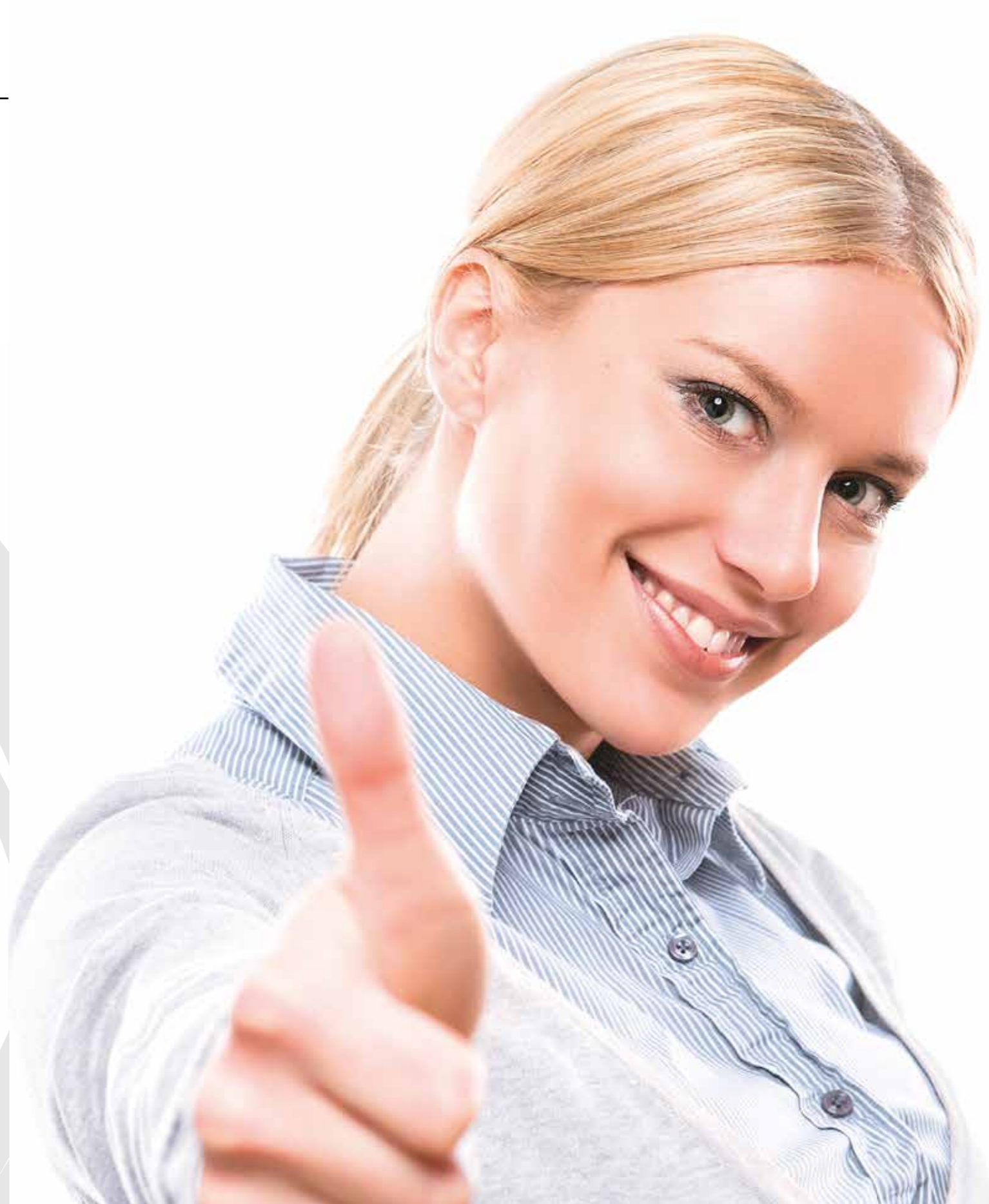


Billeder

I nogle tilfælde kan et billede også være med til at afgøre hvilket af de tilbudte alternativer, som er det rigtige. Dette gælder f.eks. for sensorer, hvor udformning af en stikforbindelse kan være udslagsgivende. Der er derfor knyttet billeder af såvel sensor og close up billeder af stikforbindelser til Triscans sensorer.

Anstrengelserne har båret frugt, men stopper ikke her

I en kombination af flere ressourcer i produkt- og IT-afdelingen, effektivisering af arbejdsgange og store investeringer i IT er det lykkedes at forbedre datakvaliteten. Et synligt bevis herpå er TecDoc's fortsatte udnævnelse af Triscan som TecDoc Certified Data Supplier. Udkommet er omkostningsreducerende forbedringer til gavn for både miljøet, bilejere, værksteder, grossister og Triscan. Men arbejdet stopper ikke her. Med nye tiltag, ny teknologi og et produktprogram, som løbende udvides og opdateres, stopper jagten på branchen bedste datakvalitet aldrig – tværtimod – den intensiveres.



“Med nye tiltag, ny teknologi og et produktprogram, som løbende udvides og opdateres, stopper jagten på branchen bedste datakvalitet aldrig - tværtimod - den intensiveres”

VINTEREN SÆTTER SINE SPOR PÅ VOGNPARKEN - ER DU FORBEREDT?



Det er ikke kun skaderne på vejbelægningen i form af huller, der naturligt nok er hård ved hele styretøjet og affjedringen

Som grossist er det vigtigt at være forberedt på vinterens salg af de gængse vinterprodukter. Men lige så vigtig er det at være opdateret på de varegrupper, der omfatter de sliddele, som vinteren er ekstra hård ved – eksempelvis:

- Styretøjsdele
- Affjedringen
- Bremsecalipre
- Håndbremse- og koblingskabler
- Transmissionsdele
- Bagagerummets eller motorhjelmens gasfjedre

Herved er der skabt en mersalgsmulighed for såvel distributører/grossister som for værkstedet. Grib chancen og læs i det efterfølgende, hvad du skal være ekstra opmærksom på i den kolde tid.

Styretøjsdele

Det er ikke kun skaderne på vejbelægningen i form af huller, der naturligt nok er hård

ved hele styretøjet og affjedringen. Hård frost gør manchetter på styrekugler, bærekugler, stabilisatorer og tandstænger samt bærearmerens bøsninger stive og uflexible. Dette giver mulighed for snavs, vand og salt kan trænge ind bag ved manchetten og ødelægge funktionen i kuglehovedet.

Triscans styretøjsprogram omfatter mere end 6.300 referencer i OE-kvalitet – og er med en dækning på mere end 97% Europas bredeste program. Til mange bærearmer tilbyder Triscan også bærekugler og bøsninger som løsdele, hvorved udskiftning af en komplet bærearmer kan undgås. Programmet indeholder også manchetter til bærekugler, styrekugler og stabilisatorer. Til tandstænger indeholder programmet både vognspecifikke og universelle manchetter.

Affjedring

Den hårde frost i kombination med huller i vejbanen er også hård kost



Pakningen ved cylindrene, støvkapperne ved glidepindene og returfjedrene er særligt udsatte i vinterperioden

for spiralfjedrene og støddæmpere. Spiralfjedrene knækker og støddæmpere bliver nemmere utætte ved stempelstangspakningen. I begge tilfælde er en udskiftning nødvendig.

Triscans program af spiralfjedre dækker alle relevante modeller i vognparken, og omfatter mere end 2.950 referencer i OE-kvalitet. Støddæmperprogrammet består udelukkende af Monroe dæmpere og dækker mere end 89% af vognparken (mere end 3.430 referencer).

Bremsecalipre

Pakningen ved cylindrene, støvkapperne ved glidepindene og returfjedrene er særligt udsatte i vinterperioden. Ved de elektriske calipre er især plasthuset, som indkapsler elektronikken, udfordret ved lave temperaturer, hvor risikoen for revner og afslag er større end ellers. Når først vand og snavs trænger ind til elektronikken, er det blot et spørgsmål om tid, hvornår den elektriske parkeringsbremse ikke fungerer længere.

Triscans program består udelukkende af Budwegs ombytningsprogram af bremsecalipre - dækker mere end 96% af vognparken og omfatter 3.685 referencer.

Håndbremse-, koblings- og gearskifteklabler

I forbindelse med håndbremse-, koblings- og gearskifteklabler er vintervejret også et problem. Hvis snavs og småpartikler som evt. sandkorn trænger ind i kablets manchete, kan det medføre slid på kablets plastik. Dette kan forårsage, at kablet korroderer, sætter sig fast eller brister.

Triscans program af kabler er Europas bredeste program og omfatter mere end 3.230 vognspecifikke referencer i OE-kvalitet. Alle kabler leveres komplet med beslag og gennemføringer.

Transmissionsdele

Ved transmissionsdelene er det især manchetterne, der volder problemer i kulden. Manglende smidighed fører til revnedannelser eller at manchetterne helt løsner sig fra drivaksleddene. I begge tilfælde forsvinder drivaksleddet og dermed den nødvendige smøring efter kort tid. Opdages problemet i tide kan leddet som regel stadig reddes.

Triscans program af manchetter til drivakslerne dækker meget bredt og indeholder både vognspecifikke og universelle løsninger. Programmet omfatter også specialværktøj til montering af såvel manchetter som spændebånd.

Gasfjedre til bagage- og motorrum

En gasfjeder taber, som de fleste ved, sit tryk over tid og i de kolde vintermåneder falder trykket yderligere pga. den lave temperatur. Det er derfor oftest om vinteren, at en bilejer bliver opmærksom på, at der er noget galt og at en udskiftning er nødvendig. Husk i øvrigt altid at gasfjedre skal udskiftes parvist.

Triscans program af gasfjedre dækker mere end 92% af Europas vognpark (NB - ikke alle bilmodeller anvender gasfjedre), og omfatter mere end 1.380 referencer i OE-kvalitet.



En gasfjeder taber, som de fleste ved, sit tryk over tid og i de kolde vintermåneder falder trykket yderligere pga. den lave temperatur

ER DU FORBEREDT?

Der er således masser af gode grunde til at top-tune sit lager og være ekstra forberedt på de reparationer, som en bilejer måtte stå over for efter en slidsom vinter.



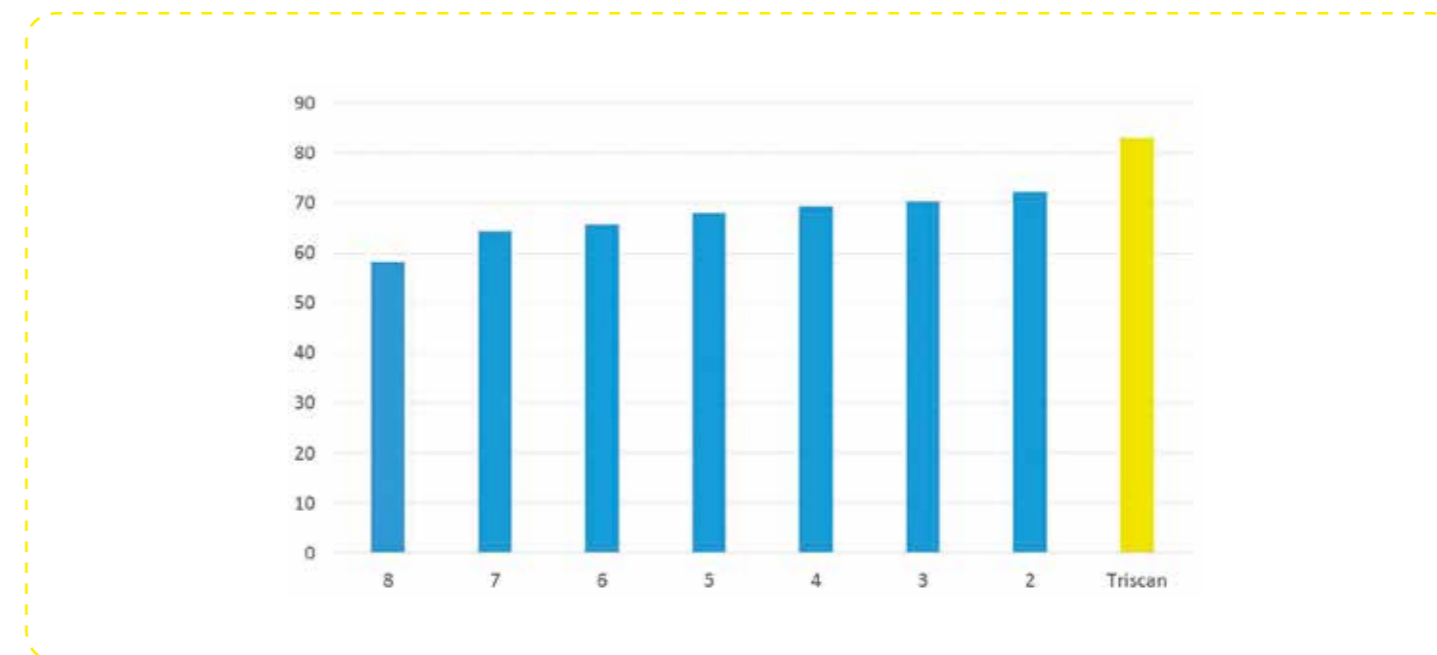
HØJ PROGRAMDÆKNING OG LEVERINGSEVNE TIL GAVN FOR DIN FORRETNING OG KUNDETILFREDSHED

Vores stræben efter at opretholde 97% programdækning og leveringsevne har ikke alene skabt værdi og målbare resultater hos vores kunder, men også skabt værdi hos værksteder og bilejere. Med Triscan som leverandør er det på én og samme tid muligt at øge salget, nedbringe lagerværdien og undgå restordre eller i værste fald tabt salg. Det kræver både kompetente medarbejdere, avanceret IT og ikke mindst kontinuitet for at vi hos Triscan kan opnå og efterfølgende fastholde så højt et mål for vores programdækning og leveringsevne. Er du nysgerrig på at få at vide hvordan vi gør hos Triscan, så får du et indblik her.

Kompetencer

Summen af erfaring og kompetencer i såvel produkt-, indkøbs-, IT- og logistikafdelingen er en afgørende faktor i arbejdet med at sikre høj programdækning og leveringsevne. I Triscan regi har eksempelvis produktafdelings ansatte sammenlagt mere end 100 års erfaring i product management. Hertil kan så

Forudsætningen for at opnå en høj leveringsevne er at kunne disponere korrekt ift. efterspørgslen. Med mere end 50.000 varenumre kan det være lidt af en udfordring, men også her benytter vores kolleger i indkøbsafdelingen sig af IT. Baseret på kvalificerede bud og salgsstatistikker hjælper lagerdisponeringssystemet Slimstock med til at løse opgaven på bedste vis.



ABS-sensorer målt op mod den tyske vognpark og 7 konkurrenter

lægges de mange års erfaring som de hver især bidrager med fra tidligere jobs i reservedelsbranchen. I udgangspunktet har vi derfor et meget solidt kompetencemæssigt fundament.

IT

En af forudsætningerne for at opnå en høj programdækning er opdateret OE-information. Produktafdelingen er sikret adgang til bilproducenternes OE kataloger gennem vores PDM-system (Product Data Management). Herved er vi sikret opdateret og detaljeret viden om hele den europæiske vognpark med korrekte OE-data og tilhørende kriterier på både helt nye og ændringer i ældre bilmodeller. Baseret på TecDoc data har vi løbende mulighed for at måle vores programdækning op mod andre leverandører/konkurrenter på det frie eftermarked. Et eksempel herpå kunne være nedenstående dækningsanalyse på ABS-sensorer målt op mod den tyske vognpark og 7 konkurrenter.

Det sidste trin i processen, som bidrager til en høj leveringsevne, er logistikken, og også her benytter vi os af IT. Vores WMS (Warehouse Management System) sikrer hurtig og effektiv ekspedition af indkomne ordrer, inden forsendelsen overlades til vores samarbejdspartnere inden for spedition. Leveringsevnen i 2016 lå ved udgangen af 3. kvartal på hele 98,4%.

Værdi som resultat af kontinuerligt arbejde

Resultatet af alle anstrengelserne kommer til udtryk i form af værdi for såvel bilejer, værksted, grossist og Triscan. Men værditilvæksten stopper så snart tøjlerne slippes. Med ny viden, ny teknologi, nytikomme og eksisterende produktprogrammer, der løbende udvides og opdateres, sikres en høj programdækning og leveringsevne udelukkende ved fortsat fokus og kontinuitet.

“ Med Triscan som leverandør er det på én og samme tid muligt at øge din leveringsservice og nedbringe lagerværdien ”

TRISCAN UDVIDER TIL GAVN FOR KUNDERNE

Som konsekvens af vores ambitiøse målsætning for bl.a. datakvalitet, programudvikling og leveringsevne er administrationen i Brabrand blevet udvidet. Med udvidelsen har vi fået skabt den fornødne plads til den seneste og fremtidige udvikling i medarbejderstaben. Men vi har også udnyttet lejligheden til reorganisere os internt for herigennem at optimere arbejdsgange og samle vores testfaciliteter på kun ét sted.

Produktafdelingen, indkøbsafdelingen og kundecenteret er nu placeret dør-om-dør, med egne mødefaciliteter og tæt på vores testfaciliteter, prøvelager og lager. I indretningen af de nye lokaler er der lagt vægt på at skabe "åbenhed" og dermed mulighed for visuel kontakt afdelingerne imellem. Salgsafdelingens support og price management medarbejdere samles i én afdeling. Formålet er at fremme interaktion, vidensdeling og muligheden for gensidig support kollegerne imellem, men også at skabe bedre pladsforhold.

Udvidelsen og reorganiseringen blev afsluttet i udgangen af september måned, og vi forventer hurtigt at kunne se effekten internt. Men vigtigst af alt håber vi også på en synlig og mærkbar effekt hos kunderne.

“ Med udvidelsen har vi fået skabt den fornødne plads til den seneste og fremtidige udvikling i medarbejderstaben ”



Kundecenter i nye lokaler



Produktafdelingen - med udsyn til Indkøb



Produktafdelingens testfaciliteter



Indkøbsafdelingen - med kig til Produkt

SÅDAN VÆLGER DU DEN RIGTIGE DRIVAKSELMANCHET

Et stadigt stigende antal bilmodeller anvender i dag drivakselmanchetter i termoplast i stedet for den traditionelle gummimanchet. Fordelene ved manchetter i termoplast er bl.a. at de er mere modstandsdygtige over for opløsningsmidler og olier, samt mere modstandsdygtige over for den forurening, som findes i luften (herunder ozon, som nedbryder gummi).

Ovennævnte fordele har medført, at der i dag på eftermarkedet tilbydes manchetter i termoplast til bilmodeller, der er originalmonteret med manchetter af gummi. Det er derfor ikke nødvendigvis en fejl, når et værksted får leveret en manchet i termoplast til en bil, hvor en defekt manchet i gummi skal udskiftes. Et eksempel kunne være Toyota Avensis 1.6, TecDoc K-type 8924.

Den ulempe som mange mekanikere imidlertid påpeger ved manchetten i termoplast er, at monteringen er mere besværlig og dermed tidskrævende. Spændebåndene til fastmontering af manchetterne skal være af en særlig kraftig kvalitet og spændes med et særligt vognspecifikt moment.

Af den grund findes der derfor også vognspecifikke manchetter af gummi til bilmodeller, der er originalmonteret med manchetter af termoplast. Et eksempel herpå kunne være VW Golf IV 1.6, TecDoc K-type 8460.

En anden mulighed er universalmanchetter, hvor der kræves større eller mindre grad af tilpasning. Der skelnes her mellem den traditionelle universalmanchet i to størrelser, som skal tilpasses individuelt, og Duraboot-udgaven, hvor otte størrelser dækker størstedelen af vognparken uden individuel tilpasning. Fælles for begge udgaver er endvidere, at de kan udskiftes uden at afmontere drivakselledet, hvilket medfører en tidsbesparelse ved udskiftningen.

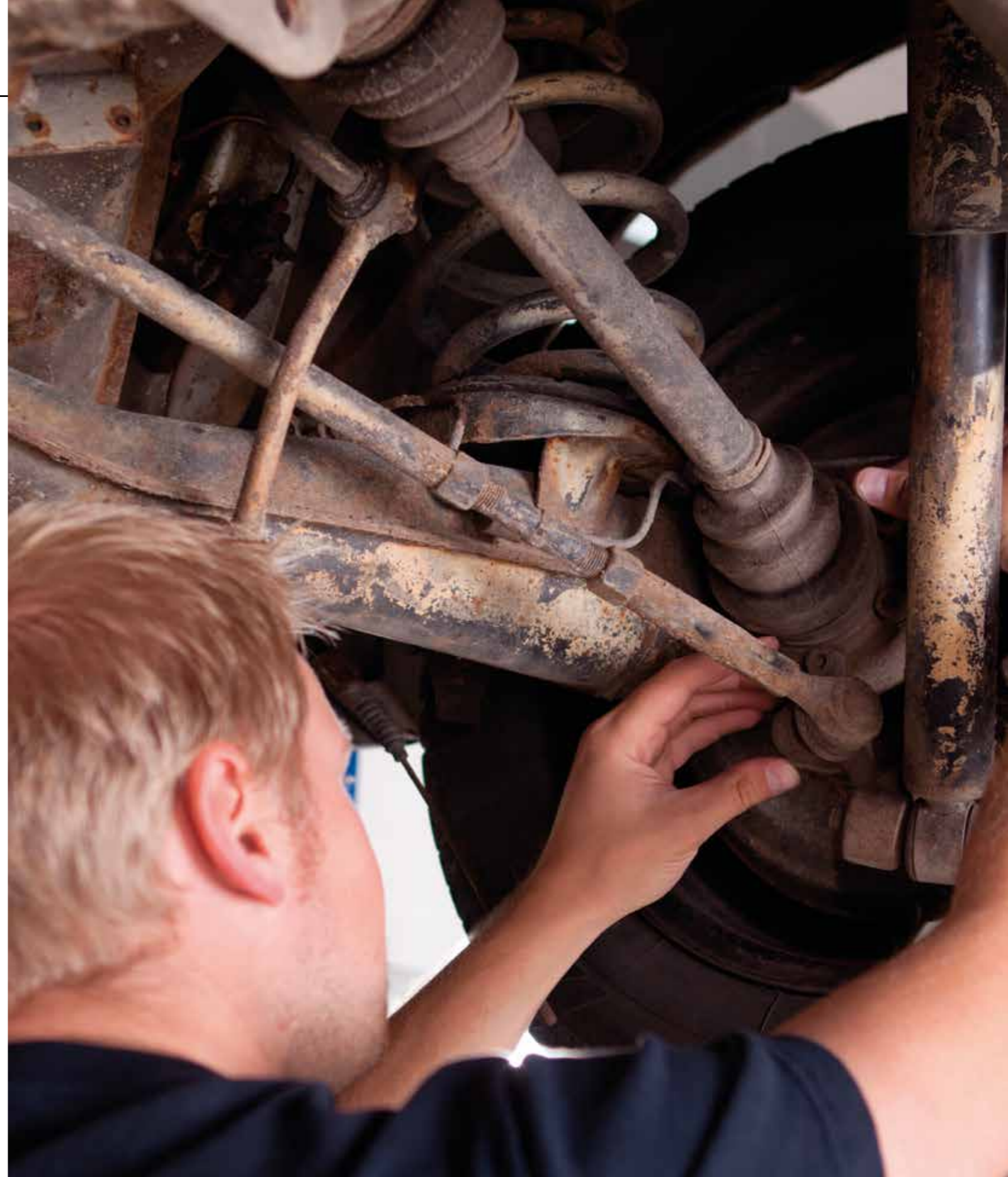
Hvad enten du ønsker vognspecifikke, konverterings- eller universaltypen (med eller uden tilpasning), finder du det alt sammen i Triscans program af drivakselmanchetter. Det gælder naturligvis også for spændebånd, fedt og hjælpeværktøj.



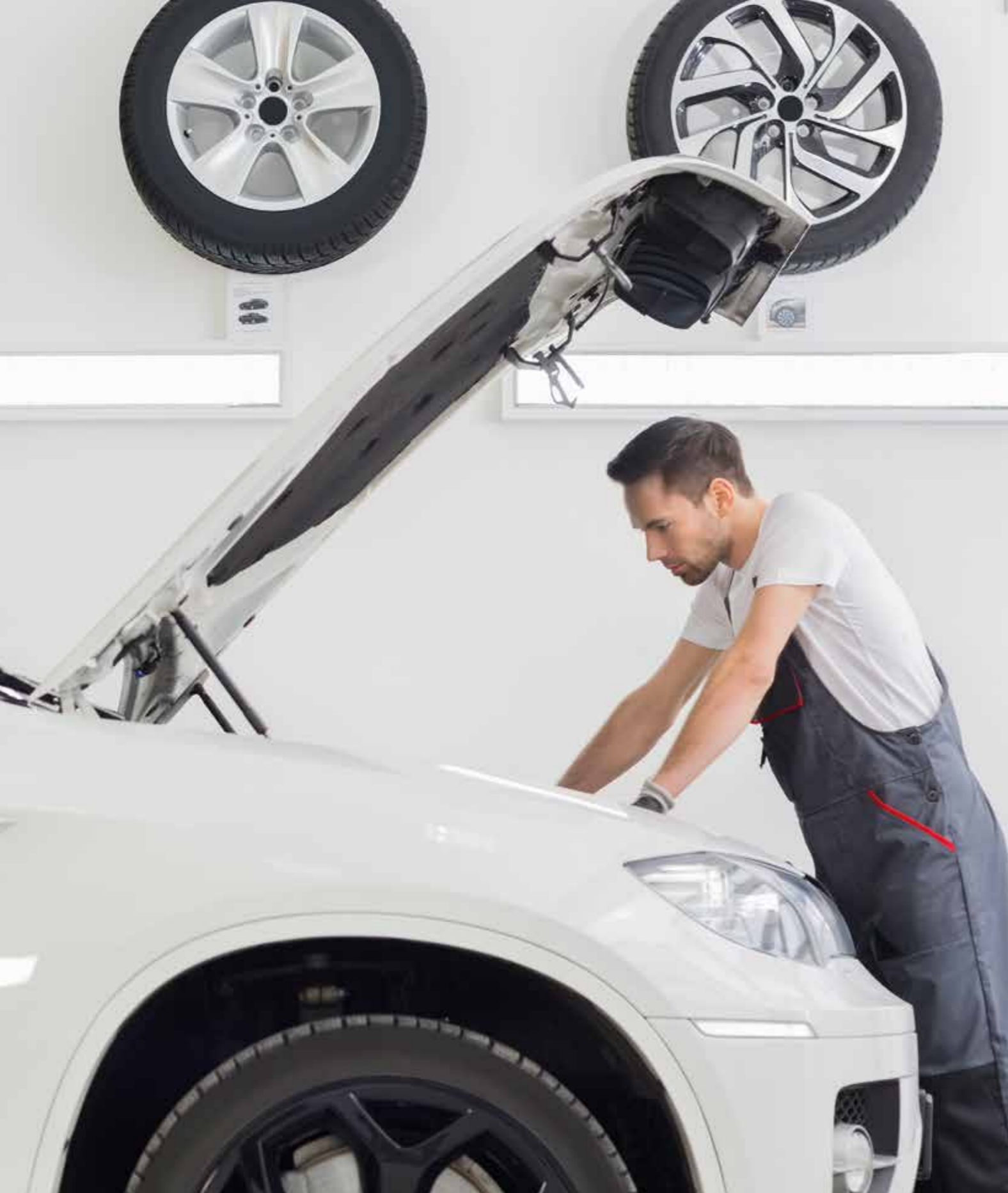
Drivakselmanchet i gummi
- VW Golf IV 1.6, TecDoc K-type 8460



Drivakselmanchet i termoplast
- Toyota Avensis 1.6, TecDoc K-type 8924



“Hvad enten du ønsker vognspecifikke, konverterings- eller universaltypen (med eller uden tilpasning), finder du det alt sammen i Triscans program af drivakselmanchetter”



DERFOR ...

ER DET BLEVET SÅ VIGTIGT AT RENSE KØLESYSTEMET NÅR VANDPUMPEN SKIFTES

Rensning af kølesystemet ved udskiftning af vandpumpen er pludseligt blevet et højaktuelt emne. Værkstederne stiller naturligt nok sig selv spørgsmålet, hvorfor denne ekstra arbejdsgang pludselig er blevet nødvendig – når det aldrig tidligere har været et krav? En del bilejere vil nok også studse over den ekstra postering på værkstedsregningen, og derfor skal værkstederne kunne give et velbegrunderet svar. Forklaringen er desværre ikke helt simpel, men lad os starte ved grunden til at det er nødvendigt: Vandpumpen.



Over de seneste år har designet på rigtig mange vandpumper været kendetegnet ved downsizing. I nogle tilfælde har det været nødvendigt, fordi pladsen er blevet mindre som konsekvens af downsizing i motorstørrelserne. I andre tilfælde er det derimod svært at forstå begrundelsen for at bruge en mindre vandpumpe. Downsizing af vandpumpen har medført, at såvel aksel, lejer, skovlhjul og ikke mindst pakring er blevet mindre. Samtidigt har det været nødvendigt at øge pumpens omdrejningstal for at opnå samme ydelse som tidligere – altså pumpe det nødvendige antal liter kølevæske rundt i systemet pr. minut. Som tommelfingerregel skal en pumpe kunne cirkulere kølesystemets indhold 20 gange i minuttet. I en bil med 5 liter kølevæske skal pumpen altså cirkulere op til 100 liter/min.

Men i mange tilfælde skal vandpumpen også kompensere for downsizing i motorstørrelsen, hvilket medfører et reduceret areal på overfladen i motoren, som anvendes til at overføre varmen til kølevæsken. Lægger man hertil en højere ydelse, som eksempelvis mange dieselmotorer er kendetegnet ved med øget varmeudvikling til følge, er det ikke svært at forestille sig hvor svært "livet" som vandpumpe er blevet. Og endnu engang er det kun muligt at kompensere ved at øge omdrejningstallet. Det øgede omdrejningstal, kombineret med mindre lejer og pakring, har gjort vandpumpen til en mere udsat del af kølesystemet, som i forhold til tidligere er blevet meget sårbar over for urenheder i kølevæsken.

Den mest almindelige fejlkilde til urenheder i kølesystemet er kølevæsken. Forkert blandingsforhold og anvendelse af almindeligt frem for demineraliseret vand er ikke ualmindeligt blandt bilejere, der i forbindelse med en utæthed i kølesystemet, selv afhjælper fejlen frem til næste værkstedsbesøg. Anvendelsen af almindeligt vand fører til kalkdannelse i kølesystemet og netop kalk kan sammenlignes med silbemiddel i et kølesystem, hvilket bestemt ikke er noget vandpumpens pakning bryder sig om. Men kølesystemets komponenter – køler, varmeapparat, motorblok, slanger mv. – forurener også kølesystemet med aflejringer over tid. Så på det tidspunkt i en bils livscyklus, hvor den typisk finder vej til de frie værksteder, er kølesystemet ofte meget forurenet - og en rensning heraf nødvendig, hvis problemer skal undgås.

En forudsætning for at udføre en grundig rensning af kølesystemet, er anvendelsen af både skylleværktøj og kølerensvæske. Der findes forskelligt skylleværktøj i forskellige prisklasser, ligesom der findes flere alternativer mht. kølerensvæske. Hos Triscan forhandler vi ikke kølerensvæske, men tilbyder to alternativer inden for skylleværktøj – Gates PowerFlush (varenr. 8601 91002) og JWL (varenr. 8601 91001). Se endvidere vores video på <https://youtu.be/xhvfLSOnpJs>, som viser forskellen på rensning af kølesystemet med og uden Gates PowerFlush skylleværktøj.



Triscan varenr. 8601 91 002



Triscan varenr. 8601 91 001



“Når du udskifter vandpumpen, undgår du reklamationer ved at rense kølesystemet grundigt med skylleværktøj og kølerensvæske”

NY TEKNISK PORTAL FRA GATES GIVER DIG NYTTIG PRODUKTVIDEN I EN FART

Alle tekniske informationer på Gates produkter - på en central lokation - direkte fra OE-leverandøren. Lyder det interessant?

Hvad er Gates TechZone?

Gates har med portalen "Gates TechZone" (www.gates-techzone.com) sørget for, at du som grossist/værksted har mulighed for hurtigt at få adgang til nyttig og værdifuld viden:

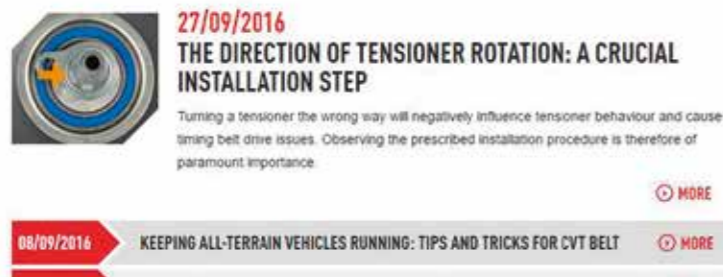
- Installationsvejledninger
- Værktøjer
- Hjælp til diagnosticering
- Tekniske tips
- Produktinformationer
- m.m.

Ved at se den lille video "DISCOVER GATES TECHZONE" nederst til højre på forsiden, får du et indblik i, hvad Gates TechZone er og kan gøre for dig - hvilke informationer du som professionel i branchen kan finde nyttig.

Du kan også via søgefunktionen på forsiden søge efter dele i det altid opdaterede online-katalog (gatesautocat.com) ved at indtaste bilmærke og -model eller varenummer. Og det helt uden at du skal anvende login/password eller lade dig registrere. Oven i dette vil søgningen give dig alle relaterede tekniske tips, illustrationer, produktbilleder samt henvisning til relevant værktøj.

Du kan samtidig vælge også at lade dig registrere - ligeledes på forsiden - og få Tech Tips direkte i din mailbox.

Portalen er primært på engelsk, men en del produktblade samt Tech Tips er oversat til flere sprog deriblandt tysk og svensk



Ny teknisk portal fra Gates giver dig produktviden i en fart - brug søgefunktionen eller hovedmenuerne på forsiden og få nyttig og værdifuld viden

GATES TECHZONE GIVER DIG MULIGHED FOR:

- NEM SØGEFUNKTION
- HURTIG ADGANG TIL ONLINE KATALOG
- AT LADE DIG REGISTRERE OG FÅ ENDNU MERE AT VIDE
- AT DOWNLOADE OG DELE TEKNISKE VEJLEDNINGER
- AT SKRIVE KOMMENTARER OG STILLE SPØRGSMÅL
- AT FÅ DE NYESTE TEKNISKE TIPS
- ADGANG 24 TIMER I DØGNET - ALLE UGENS DAGE

HUSK

At til alle komplicerede tandremssæt har Triscan lavet en dansk vejledning, som er vedlagt tandremssættene

NYT ONLINE KATALOG FRA

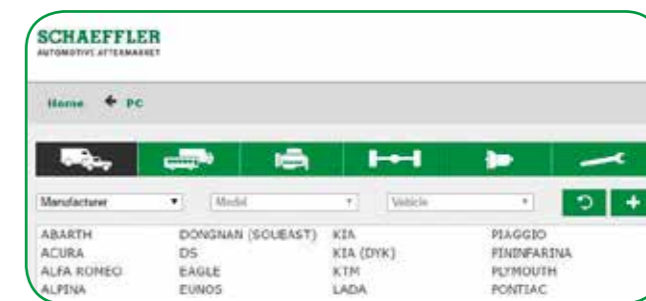


LuK er nu klar med et nyt online katalog – til personbiler og varebiler – som dagligt opdateres. Kataloget kan tilgås ved at følge dette link: webcat.schaeffler-aftermarket.com/web/schaeffler/en/index.xhtml.

Du kan sprogtilpasse din visning - heriblandt dansk, tysk, engelsk og svensk – således at produktoversigten kommer på det valgte sprog.

Vælg om du vil søge efter dele til:

- Personbil/varebil (Vehicle Applications)
- Lastbil/bus (Truck Applications)
- Motor (Engine Applications)
- Aksel (Axle Applications)
- Gear (Gear Applications)
- Specialværktøj (Special tools)



Søg efter produkter inden for de 6 kategorier

Du kan – inden du vælger et produkt - navigere rundt i panelet til højre og bl.a. vælge fabrikat og produktgruppe og derved intensivere søgningen. Eller du kan blot klikke på et produkt i oversigten – og få masser af information:

GENEREL INFORMATION	PRODUKT INFORMATION	OE REFERENCER	DOKUMENTER
Herunder bl.a. EAN kode, artikelstatus og forpacknings-enhed	Herunder bl.a. brugsnummer, teknisk informationsnummer, dimensioner	Herunder bl.a. liste med bilmærke og OE nummer	Herunder bl.a. monteringsvejledninger, brochurer (hvis sådanne forefindes)

Udover at du får informationer om det pågældende produkt, får du også teknisk info vedr. bilen. Det er desuden muligt at sammenligne produkter (Add to comparison), tilføje til favoritliste (Add to watch list) samt printe en oversigt over det pågældende produkt.



RETURNERINGSREGLER

Som et led i at skabe et godt og velfungerende retursystem for gamle calipre, har Budweg udarbejdet en opdateret returneringsvejledning, der i al sin enkelthed beskriver de enkelte processer i en korrekt returnering.

Formålet med vejledningen er, at gøre håndteringen af de gamle calipre mere gennemskuelig, smidig og effektiv – til gavn for alle parter.

Opdateret returneringsvejledning sikrer korrekt returnering af Budweg calipre. Find direkte link i artiklen på triscan.dk/da/arkiv-0

TRISCAN

s m a r t p a r t s

Triscan a/s

Engmarken 11, DK-8220 Brabrand

Tlf.: +45 86 22 58 11 Fax: +45 86 22 58 77

E-mail: auto@triscan.dk

www.triscan.com

Naverland 25-27, DK-2600 Glostrup

Tlf.: +45 44 91 77 00 Fax: +45 44 91 44 77

E-mail: auto@triscan.dk

www.triscan.com

